



МИНИСТЕРСТВО  
ЭКОНОМИЧЕСКОГО РАЗВИТИЯ  
РЕСПУБЛИКИ АЛТАЙ  
(МИНЭКОНОМРАЗВИТИЯ РА)

АЛТАЙ РЕСПУБЛИКАНЫНГ  
ЭКОНОМИКАЛЫК ӨЗҮМИНИНГ  
МИНИСТЕРСТВОЗЫ  
(АР МИНЭКОНОМӨЗҮМИ)

## РАСПОРЯЖЕНИЕ

## ЖАКААН

от 17 апреля 2024 г. № 251

г. Горно-Алтайск

### Об установлении публичного сервитута

В соответствии со статьями 5, 23, главой V.7 39.38 Земельного кодекса Российской Федерации, пунктом 21 части 1, частью 15.1 статьи 32 Федерального закона от 13 июля 2015 года № 218-ФЗ «О государственной регистрации недвижимости», приказом Росреестра от 13 января 2021 года № П/0004 «Об установлении требований к графическому описанию местоположения границ публичного сервитута, точности определения координат характерных точек границ публичного сервитута, формату электронного документа, содержащего указанные сведения», в соответствии с документацией по планировке территории, утверждённой приказом Министерством регионального развития Республики Алтай от 11 марта 2024 года № П-07-01/0035 Об утверждении документации по планировке территории объекта регионального значения «Строительство ЛЭП 110 кВ от опоры № 50 ВЛ 110 кВ Бийская ТЭЦ – Бирюзовая Катунь I(II) цепь с отпайкой на ПС Сибирская монета до ПС 110 кВ Алтайская долина, договоры ТП №20.00.284.09, № 20.04.1489.12 в Майминском районе, Республики Алтай», постановлением Правительства Республики Алтай от 20 ноября 2014 г. № 332 «Об утверждении Положения о Министерстве экономического развития Республики Алтай и о признании утратившими силу некоторых постановлений Правительства Республики Алтай» и на основании ходатайства об установлении публичного сервитута уполномоченного представителя публичного акционерного общества «Россети Сибирь» (далее - ПАО «Россети Сибирь») от 12 марта 2024 г. №506:

1. Установить публичный сервитут в отношении земельных участков и земель (далее – Земельные участки, Земли), указанных в Приложении № 1 к настоящему Распоряжению.

2. Цель размещения линейных объектов энергетики регионального значения: «Строительство ЛЭП 110 кВ от опоры № 50 ВЛ 110 кВ Бийская ТЭЦ –

Бирюзовая Катунь I(II) цепь с отпайкой на ПС Сибирская монета до ПС 110 кВ Алтайская долина, договоры ТП №20.00.284.09, № 20.04.1489.12 в Майминском районе, Республики Алтай».

3. Срок публичного сервитута – 49 лет (со дня внесения сведений о публичном сервитуте в Единый государственный реестр недвижимости).

4. Лицо, в отношении которого принято решение об установлении публичного сервитута (обладатель публичного сервитута): ПАО «Россети Сибирь» (юр./факт. адрес: Адрес: 660021, Россия, Красноярский край, г. Красноярск, ул. Богграда, д.144а).

5. Установить, что срок, в течение которого использование земельных участков (их частей) и (или) расположенных на них объектов недвижимости в соответствии с их разрешенным использованием будет в соответствии с пп. 4 п. 1 ст. 39.41 ЗК РФ невозможно или существенно затруднено в связи с осуществлением деятельности, для обеспечения которой устанавливается публичный сервитут (при возникновении таких обстоятельств), составляет 24 (двадцать четыре) месяца.

6. Зоны с особыми условиями использования территорий для объектов электросетевого хозяйства определить в соответствии с Правилами охраны объектов электросетевого хозяйства, утверждёнными постановлением Правительства Российской Федерации от 24 февраля 2009 года № 160 «О порядке установления охранных зон объектов электросетевого хозяйства и особых условий использования земельных участков, расположенных в границах таких зон» (вместе с «Правилами установления охранных зон объектов электросетевого хозяйства и особых условий использования земельных участков, расположенных в границах таких зон»).

7. График проведения работ при осуществлении деятельности, для обеспечения которой устанавливается публичный сервитут, принять согласно графику работ ПАО «Россети Сибирь» по размещению линейных объектов энергетики регионального значения: «Строительство ЛЭП 110 кВ от опоры № 50 ВЛ 110 кВ Бийская ТЭЦ – Бирюзовая Катунь I(II) цепь с отпайкой на ПС Сибирская монета до ПС 110 кВ Алтайская долина, договоры ТП №20.00.284.09, № 20.04.1489.12 в Майминском районе, Республики Алтай»).

8. Определить, что плата за публичный сервитут в отношении земель или земельных участков, находящихся в государственной или муниципальной собственности и не предоставленных гражданам или юридическим лицам, определяется в соответствии со ст. 39.46 ЗК РФ.

9. Обладателю публичного сервитута (ПАО «Россети Сибирь»):

1) привести земельный участок в состояние, пригодное для его использования в соответствии с разрешенным использованием, в сроки, установленные п. 8 ст. 39.50 ЗК РФ.

2) заключить с правообладателями земельных участков соглашения об

осуществлении публичного сервитута.

10. Утвердить границы публичного сервитута в соответствии с графическим описанием местоположения границ публичного сервитута, согласно Приложению № 2.

11. Отделу по управлению земельными ресурсами Министерства экономического развития Республики Алтай:

1) в течение пяти рабочих дней со дня принятия распоряжения обеспечить выполнение мероприятий, предусмотренных п. 7 ст. 39.43 ЗК РФ;

2) опубликовать настоящее распоряжение на официальном сайте Министерства экономического развития Республики Алтай в информационно-телекоммуникационной сети «Интернет».

12. Публичный сервитут считается установленным со дня внесения сведений о нем в Единый государственный реестр недвижимости.

13. Контроль за исполнением настоящего Распоряжения возложить на Первого заместителя министра экономического развития Республики Алтай Боровикова С.С.

14. Настоящее распоряжение вступает в силу с момента его официального опубликования.

Исполняющий обязанности министра  
экономического развития Республики Алтай



С.С. Боровиков

Перечень земельных участков (земель),  
в отношении которых устанавливается публичный сервитут

№ п/п	Кадастровый номер	Адрес или иное описание местоположения земельного участка (участков), в отношении которого испрашивается публичный сервитут
1	2	3
1	04:01:011701:102	Респ. Алтай, р-н Майминский, остров р. Катунь
2	04:01:011701:234	Республика Алтай, Майминский район, Майминское лесничество, Манжерокское участковое лесничество, квартал 116, часть выдела 2
3	04:01:011701:964	Республика Алтай, Майминский район, земельный участок расположен в западной части кадастрового квартала 04:01:011701 (Майминское лесничество, Манжерокское участковое лесничество, квартал 501, часть выдела 4)
4	04:01:000000:647	Республика Алтай, Майминский район, контура земельного участка расположены в юго-западной части кадастрового квартала 04:01:011701 (Майминское лесничество, Манжерокское участковое лесничество, квартал 501, часть выдела 4)
5	04:01:011701:1064	Республика Алтай, р-н Майминский, с/п Союзгинское, Майминское лесничество, Манжерокское участковое лесничество, квартал 501, части выделов 1, 4
6	04:01:011701:236	Республика Алтай, Майминский район, Майминское лесничество, Манжерокское участковое лесничество, квартал 501, часть выдела 11
7	04:01:011705:5 входящие в состав единого землепользования с кадастровым номером 04:01:000000:18	Республика Алтай, р-н Майминский, полоса отвода Федеральной автомобильной дороги М-52 "Чуйский тракт" (Майминское лесничество, Манжерокское участковое лесничество, квартал 501, часть выдела 11)
8	04:01:011707:52	Республика Алтай, Майминский район, с левой стороны автомобильной дороги М-52 "Чуйский тракт", район отработанного карьера ДЭП-217 (Майминское лесничество, Манжерокское участковое лесничество, квартал 501, часть выдела 3)
9	04:01:011707:65	Республика Алтай, Майминский район, земельный участок расположен в границах кадастрового квартала 04:01:011707 (Майминское лесничество, Манжерокское участковое лесничество, квартал 501, часть выдела 3)
10	04:01:011707:2	Республика Алтай, Майминский район, район н.п. Черемшанка, Майминское лесничество, Манжерокское участковое лесничество, квартал 501, части выделов 3, 8
11	04:01:011707:180	Российская Федерация, Республика Алтай, Майминский район, Союзгинское сельское поселение, Майминское лесничество, Манжерокское участковое лесничество, квартал 50, части выделов 13, 14
12	04:01:011707:31 входящий в состав единого землепользования с	Республика Алтай, Майминский район, Майминское лесничество, Манжерокское участковое лесничество, квартал 117, части выделов 1, 12

	кадастровым номером 04:01:011707:36	
13	04:01:011707:67	Республика Алтай, Майминский район, Манжерокское сельское поселение, Майминское лесничество, Манжерокское участковое лесничество, квартал 117, часть выдела 1, квартал 501, часть выдела 14
14	04:01:011707:29 входящий в состав единого землепользования с кадастровым номером 04:01:011707:36	Республика Алтай, Майминский район, Майминское лесничество, Манжерокское участковое лесничество, квартал 228, часть выдела 1
15	04:01:000000:661	Республика Алтай, Майминский район, земельный участок расположен в границах кадастровых кварталов 04:01:011707, 04:01:020203, 04:01:011703 (Майминское лесничество, Манжерокское участковое лесничество, квартал 117, части выделов 25, 26, 34, квартал 301, часть выдела 5)
16	04:01:011703:580	Российская Федерация, Республика Алтай, Майминский муниципальный район, Манжерокское сельское поселение
17	04:01:011703:585	Российская Федерация, Республика Алтай, Майминский район, Манжерокское сельское поселение
18	04:01:000000:1430	Российская Федерация, Республика Алтай, Майминский район, Соузгинское сельское поселение
19	04:01:011703:112	Республика Алтай, р-н Майминский, в районе н. п. Черемшанка, Майминское лесничество, Манжерокское участковое лесничество, квартал 117, части выделов 14, 24, квартал 228, части выделов 1, 3
20	04:01:020205:192	Республика Алтай, р-н Майминский, Манжерокское сельское поселение, Майминское лесничество, Манжерокское участковое лесничество, квартал 3, части выделов 1, 2, 3, 4
21	04:01:011703:581	Российская Федерация, Республика Алтай, Майминский район, Манжерокское сельское поселение, Майминское лесничество, Манжерокское участковое лесничество, квартал 301, часть выдела 25
22	04:01:020205:50	Республика Алтай, р-н Майминский, Манжерокское сельское поселение, Майминское лесничество, Манжерокское участковое лесничество, квартал 4, части выделов 3, 4, квартал 5, части выделов 6, 8, 9, 10, 11, 15, 16, 18, квартал 301, часть выдела 25
23	04:01:000000:1364	Российская Федерация, Республика Алтай, Майминский район, Соузгинское сельское поселение, Майминское лесничество, Манжерокское участковое лесничество, квартал 5, часть выдела 9, квартал 113, часть выдела 17, 18, 19, 24, 28, 29, 33, 34, 35, квартал 114, части выделов 5, 31
24	04:01:011308:1406	Российская Федерация, Республика Алтай, Майминский район, Соузгинское сельское поселение, Майминское лесничество, Манжерокское участковое лесничество, квартал 111, части выделов 2, 4, 5, 7, 10, 25, 26, 28, квартал 112, части выделов 3, 4, 45, квартал 113, часть выдела 35
25	04:01:011308:31	Респ. Алтай, р-н Майминский, Майминское лесничество, Манжерокское участковое лесничество, квартал 111, части выделов 2, 4
26	04:01:011308:1021	Республика Алтай, Майминский район, ОЭЗ ТРТ "Долина Алтая"

27	04:01:011308:793	Республика Алтай, Майминский район, ОЭЗ ТРТ "Долина Алтай" (Майминское лесничество, Манжерокское участковое лесничество, квартал 108, части выделов 11, 29, 30, квартал 109, части выделов 5, 9, 10, Горно-Алтайское участковое лесничество, квартал 207, части выделов 56, 57)
28	04:01:011308:894	Республика Алтай, р-н Майминский, земельный участок расположен в центральной части кадастрового квартала 04:01:011308, ОЭЗ ТРТ "Долина Алтай"
29	04:01:011308:966	Республика Алтай, Майминский район, земельный участок расположен в центральной части кадастрового квартала 04:01:011308
30	04:01:011308:851	Республика Алтай, Майминский район, земельный участок расположен в восточной части кадастрового квартала 04:01:011308 (Майминское лесничество, Манжерокское участковое лесничество, квартал 108, часть выдела 11)
31	04:01:011308:902	Республика Алтай, Майминский район, контура земельного участка расположены в границах кадастрового квартала 04:01:011308 (Майминское лесничество, Манжерокское участковое лесничество, квартал 108, часть выдела 11)
32	04:01:011308:781	Республика Алтай, р-н Майминский, ОЭЗ ТРТ "Долина Алтай" (Майминское лесничество, Манжерокское участковое лесничество, квартал 108, части выделов 11, 29, 30)
33	04:01:011308:754	Республика Алтай, Майминский район, ОЭЗ ТРТ "Долина Алтай" (Майминское лесничество, Манжерокское участковое лесничество, квартал 108, части выделов 11, 29, 30)
34	04:01:011308:779	Республика Алтай, р-н Майминский, ОЭЗ ТРТ "Долина Алтай"
35	04:01:011308:1013	Республика Алтай, Майминский район, ОЭЗ ТРТ «Долина Алтай» (Майминское лесничество, Манжерокское участковое лесничество, квартал 108, части выделов 29, 30)
36	04:01:011308:1014	Республика Алтай, Майминский район, ОЭЗ ТРТ «Долина Алтай» (Майминское лесничество, Манжерокское участковое лесничество, квартал 108, часть выдела 29)
37	04:01:011308:1011	Республика Алтай, Майминский район, ОЭЗ "Алтайская долина" (Майминское лесничество, Манжерокское участковое лесничество, квартал 108, часть выдела 30)
38	04:01:000000:1093	Российская Федерация, Республика Алтай, Майминский район, Майминское сельское поселение (Майминское лесничество, Манжерокское участковое лесничество, квартал 108, часть выдела 30, квартал 109, часть выдела 3)
39	04:01:011308:803	Республика Алтай, Майминский район, район н.п. Рыбалка, Майминское лесничество, Манжерокское участковое лесничество, квартал 108, часть выдела 30
40	04:01:011308:752	Республика Алтай, р-н Майминский, ОЭЗ ТРТ "Долина Алтай" (Майминское лесничество, Манжерокское участковое лесничество, квартал 108, часть выдела 30)
41	04:01:011308:772	Республика Алтай, р-н Майминский, ОЭЗ ТРТ "Долина Алтай" (Майминское лесничество, Манжерокское участковое лесничество, квартал 109, часть выдела 3)
42	04:01:011308:493 входящий в состав единого землепользования с кадастровым номером 04:01:000000:61	Республика Алтай, Майминский район, ЛЭП ВЛ 10 кВ Л-14-13; Л-14-9 ;Л-14-4; Л-8-7; Л-14-16; Л-14-18; Л-14-15; Л-14-8; Л-14-5; Л-14-25; Л-14-7;ЛЭП 110 кВ МС 164; МГ 406; БМ 139; МЧ 5

43	04:01:011308:1012	Республика Алтай, Майминский район, ОЭЗ «Алтайская долина» (Майминское лесничество, Манжерокское участковое лесничество, квартал 109, часть выдела 3)
44	04:01:011308:771	Республика Алтай, р-н Майминский, ОЭЗ ТРТ "Долина Алтая" (Майминское лесничество, Манжерокское участковое лесничество, квартал 109, часть выдела 3)
45	04:01:011308:769	Республика Алтай, р-н Майминский, ОЭЗ ТРТ "Долина Алтая" (Майминское лесничество, Манжерокское участковое лесничество, квартал 109, часть выдела 4)
46	04:01:011701	Республика Алтай, Майминский район, Майминское лесничество, Манжерокское участковое лесничество, квартал 501, часть выдела 11
47	04:01:011707	Республика Алтай, Майминский район, Майминское лесничество, Манжерокское участковое лесничество, квартал 501, части выделов 3, 5, 6, 8
48	04:01:020203	Республика Алтай, Майминский район, Майминское лесничество, Манжерокское участковое лесничество, квартал 228, часть выдела 1
49	04:01:011703	Республика Алтай, Майминский район, Майминское лесничество, Манжерокское участковое лесничество, квартал 3, части выделов 1, 3, 4, квартал 301, части выделов 5, 6, 19, 23, 25, 27, 30, 31
50	04:01:011308	Республика Алтай, Майминский район, Майминское лесничество, Манжерокское участковое лесничество, квартал 108, часть выдела 11
51	04:01:011503	Республика Алтай, Майминский район, Майминское лесничество, Манжерокское участковое лесничество, квартал 109, часть выдела 3

ОПИСАНИЕ МЕСТОПОЛОЖЕНИЯ ГРАНИЦ

Публичный сервитут для использования земельных участков и (или) земель в целях размещения линейных объектов энергетики регионального значения: «Строительство ЛЭП 110 кВ от опоры № 50 ВЛ 110 кВ Бийская ТЭЦ – Бирюзовая Катунь I(II) цепь с отпайкой на ПС Сибирская монета до ПС 110 кВ Алтайская долина, договоры ТП №20.00.284.09, № 20.04.1489.12 в Майминском районе, Республики Алтай»

(наименование объекта, местоположение границ которого описано (далее - объект)

Раздел 1

Сведения об объекте		
№ п/п	Характеристики объекта	Описание характеристик
1	2	3
1	Местоположение объекта	Республика Алтай, Майминский р-н
2	Площадь объекта ± величина погрешности определения площади ( $P \pm \Delta P$ ), м <sup>2</sup>	723526 ± 298
3	Иные характеристики объекта	1. Публичный сервитут для использования земельных участков и (или) земель в целях размещения линейных объектов энергетики регионального значения: «Строительство ЛЭП 110 кВ от опоры № 50 ВЛ 110 кВ Бийская ТЭЦ – Бирюзовая Катунь I(II) цепь с отпайкой на ПС Сибирская монета до ПС 110 кВ Алтайская долина, договоры ТП №20.00.284.09, № 20.04.1489.12 в Майминском районе, Республики Алтай». Правообладатель публичного сервитута: Публичное акционерное общество "Россети Сибирь", ИНН 2460069527, ОГРН 1052460054327, почтовый адрес: 660021, Красноярский край, г. Красноярск, ул. Бограда, д.144а, адрес электронной почты: doc@ba.rosseti-sib.ru. Срок публичного сервитута-49 лет.

Раздел 2

Сведения о местоположении границ объекта					
1. Система координат МСК-04, зона 1					
2. Сведения о характерных точках границ объекта					
Обозначение характерных точек границ	Координаты, м		Метод определения координат характерной точки	Средняя квадратическая погрешность положения характерной точки (Mt), м	Описание обозначения точки на местности (при наличии)
	X	Y			
1	2	3	4	5	6
1	635687.35	1319468.07	Метод спутниковых геодезических измерений (определений)	0.1	-
2	635547.10	1319570.08	Метод спутниковых геодезических измерений (определений)	0.1	-
3	635528.35	1319586.61	Метод спутниковых геодезических измерений (определений)	0.1	-



Сведения о местоположении границ объекта					
1. Система координат МСК-04, зона 1					
2. Сведения о характерных точках границ объекта					
Обозначение характерных точек границ	Координаты, м		Метод определения координат характерной точки	Средняя квадратическая погрешность положения характерной точки (Mt), м	Описание обозначения точки на местности (при наличии)
	X	Y			
4	635411.16	1319689.93	Метод спутниковых геодезических измерений (определений)	0.1	-
5	635399.48	1319700.23	Метод спутниковых геодезических измерений (определений)	0.1	-
6	635338.46	1319754.03	Метод спутниковых геодезических измерений (определений)	0.1	-
7	635351.78	1319773.30	Метод спутниковых геодезических измерений (определений)	0.1	-
8	635343.66	1319779.36	Метод спутниковых геодезических измерений (определений)	0.1	-
9	635330.83	1319760.76	Метод спутниковых геодезических измерений (определений)	0.1	-
10	635347.33	1319877.41	Метод спутниковых геодезических измерений (определений)	0.1	-
11	635354.55	1319928.37	Метод спутниковых геодезических измерений (определений)	0.1	-
12	635393.29	1320041.34	Метод спутниковых геодезических измерений (определений)	0.1	-
13	635527.02	1320431.34	Метод спутниковых геодезических измерений (определений)	0.1	-
14	635544.75	1320424.47	Метод спутниковых геодезических измерений (определений)	0.1	-
15	635553.77	1320450.78	Метод спутниковых геодезических измерений (определений)	0.1	-
16	635535.88	1320457.18	Метод спутниковых геодезических измерений (определений)	0.1	-

Сведения о местоположении границ объекта					
1. Система координат МСК-04, зона 1					
2. Сведения о характерных точках границ объекта					
Обозначение характерных точек границ	Координаты, м		Метод определения координат характерной точки	Средняя квадратическая погрешность положения характерной точки (Mt), м	Описание обозначения точки на местности (при наличии)
	X	Y			
17	635558.53	1320523.24	Метод спутниковых геодезических измерений (определений)	0.1	-
18	635576.57	1320517.27	Метод спутниковых геодезических измерений (определений)	0.1	-
19	635649.60	1320730.25	Метод спутниковых геодезических измерений (определений)	0.1	-
20	635475.72	1320813.28	Метод спутниковых геодезических измерений (определений)	0.1	-
21	635467.55	1320830.20	Метод спутниковых геодезических измерений (определений)	0.1	-
22	635452.93	1320816.79	Метод спутниковых геодезических измерений (определений)	0.1	-
23	635451.41	1320819.93	Метод спутниковых геодезических измерений (определений)	0.1	-
24	635466.06	1320833.29	Метод спутниковых геодезических измерений (определений)	0.1	-
25	635435.47	1320896.69	Метод спутниковых геодезических измерений (определений)	0.1	-
26	635428.25	1320867.92	Метод спутниковых геодезических измерений (определений)	0.1	-
27	635395.81	1320935.15	Метод спутниковых геодезических измерений (определений)	0.1	-
28	635307.91	1321117.31	Метод спутниковых геодезических измерений (определений)	0.1	-
29	635250.84	1321235.59	Метод спутниковых геодезических измерений (определений)	0.1	-

Сведения о местоположении границ объекта					
1. Система координат МСК-04, зона 1					
2. Сведения о характерных точках границ объекта					
Обозначение характерных точек границ	Координаты, м		Метод определения координат характерной точки	Средняя квадратическая погрешность положения характерной точки (Mt), м	Описание обозначения точки на местности (при наличии)
	X	Y			
30	635254.20	1321240.51	Метод спутниковых геодезических измерений (определений)	0.1	-
31	635238.31	1321261.56	Метод спутниковых геодезических измерений (определений)	0.1	-
32	635230.08	1321278.60	Метод спутниковых геодезических измерений (определений)	0.1	-
33	635242.79	1321295.99	Метод спутниковых геодезических измерений (определений)	0.1	-
34	635226.49	1321286.04	Метод спутниковых геодезических измерений (определений)	0.1	-
35	635127.94	1321490.28	Метод спутниковых геодезических измерений (определений)	0.1	-
36	635127.93	1321520.18	Метод спутниковых геодезических измерений (определений)	0.1	-
37	635185.04	1321611.20	Метод спутниковых геодезических измерений (определений)	0.1	-
38	635201.26	1321610.18	Метод спутниковых геодезических измерений (определений)	0.1	-
39	635203.30	1321640.10	Метод спутниковых геодезических измерений (определений)	0.1	-
40	635187.17	1321641.12	Метод спутниковых геодезических измерений (определений)	0.1	-
41	635168.70	1321682.02	Метод спутниковых геодезических измерений (определений)	0.1	-
42	635185.98	1321689.93	Метод спутниковых геодезических измерений (определений)	0.1	-

Сведения о местоположении границ объекта					
1. Система координат МСК-04, зона 1					
2. Сведения о характерных точках границ объекта					
Обозначение характерных точек границ	Координаты, м		Метод определения координат характерной точки	Средняя квадратическая погрешность положения характерной точки (Mt), м	Описание обозначения точки на местности (при наличии)
	X	Y			
43	635111.04	1321855.94	Метод спутниковых геодезических измерений (определений)	0.1	-
44	635093.91	1321847.72	Метод спутниковых геодезических измерений (определений)	0.1	-
45	635064.18	1321913.57	Метод спутниковых геодезических измерений (определений)	0.1	-
46	635081.33	1321921.75	Метод спутниковых геодезических измерений (определений)	0.1	-
47	634951.07	1322210.30	Метод спутниковых геодезических измерений (определений)	0.1	-
48	634933.94	1322202.06	Метод спутниковых геодезических измерений (определений)	0.1	-
49	634870.89	1322341.73	Метод спутниковых геодезических измерений (определений)	0.1	-
50	634888.44	1322349.03	Метод спутниковых геодезических измерений (определений)	0.1	-
51	634831.66	1322474.82	Метод спутниковых геодезических измерений (определений)	0.1	-
52	634808.36	1322480.25	Метод спутниковых геодезических измерений (определений)	0.1	-
53	634786.22	1322529.30	Метод спутниковых геодезических измерений (определений)	0.1	-
54	634799.77	1322545.46	Метод спутниковых геодезических измерений (определений)	0.1	-
55	634787.24	1322573.21	Метод спутниковых геодезических измерений (определений)	0.1	-

Сведения о местоположении границ объекта					
1. Система координат МСК-04, зона 1					
2. Сведения о характерных точках границ объекта					
Обозначение характерных точек границ	Координаты, м		Метод определения координат характерной точки	Средняя квадратическая погрешность положения характерной точки (Mt), м	Описание обозначения точки на местности (при наличии)
	X	Y			
56	634769.92	1322565.40	Метод спутниковых геодезических измерений (определений)	0.1	-
57	634683.10	1322757.71	Метод спутниковых геодезических измерений (определений)	0.1	-
58	634700.39	1322765.61	Метод спутниковых геодезических измерений (определений)	0.1	-
59	634546.65	1323106.16	Метод спутниковых геодезических измерений (определений)	0.1	-
60	634539.07	1323101.86	Метод спутниковых геодезических измерений (определений)	0.1	-
61	634524.24	1323127.95	Метод спутниковых геодезических измерений (определений)	0.1	-
62	634515.28	1323122.86	Метод спутниковых геодезических измерений (определений)	0.1	-
63	634488.54	1323161.52	Метод спутниковых геодезических измерений (определений)	0.1	-
64	634481.01	1323205.81	Метод спутниковых геодезических измерений (определений)	0.1	-
65	634201.98	1323609.25	Метод спутниковых геодезических измерений (определений)	0.1	-
66	634226.20	1323540.82	Метод спутниковых геодезических измерений (определений)	0.1	-
67	633953.78	1323934.70	Метод спутниковых геодезических измерений (определений)	0.1	-
68	633963.14	1323954.57	Метод спутниковых геодезических измерений (определений)	0.1	-

Сведения о местоположении границ объекта					
1. Система координат МСК-04, зона 1					
2. Сведения о характерных точках границ объекта					
Обозначение характерных точек границ	Координаты, м		Метод определения координат характерной точки	Средняя квадратическая погрешность положения характерной точки (Mt), м	Описание обозначения точки на местности (при наличии)
	X	Y			
69	633658.07	1324395.65	Метод спутниковых геодезических измерений (определений)	0.1	-
70	633649.87	1324374.11	Метод спутниковых геодезических измерений (определений)	0.1	-
71	633562.85	1324499.92	Метод спутниковых геодезических измерений (определений)	0.1	-
72	633578.09	1324511.29	Метод спутниковых геодезических измерений (определений)	0.1	-
73	633389.98	1324783.28	Метод спутниковых геодезических измерений (определений)	0.1	-
74	633349.40	1324808.54	Метод спутниковых геодезических измерений (определений)	0.1	-
75	633250.46	1324951.59	Метод спутниковых геодезических измерений (определений)	0.1	-
76	633266.13	1324962.34	Метод спутниковых геодезических измерений (определений)	0.1	-
77	632865.63	1325541.41	Метод спутниковых геодезических измерений (определений)	0.1	-
78	634993.41	1327876.16	Метод спутниковых геодезических измерений (определений)	0.1	-
79	634988.27	1327898.73	Метод спутниковых геодезических измерений (определений)	0.1	-
80	636134.51	1329156.47	Метод спутниковых геодезических измерений (определений)	0.1	-
81	637383.59	1329923.08	Метод спутниковых геодезических измерений (определений)	0.1	-

Сведения о местоположении границ объекта					
1. Система координат МСК-04, зона 1					
2. Сведения о характерных точках границ объекта					
Обозначение характерных точек границ	Координаты, м		Метод определения координат характерной точки	Средняя квадратическая погрешность положения характерной точки (Mt), м	Описание обозначения точки на местности (при наличии)
	X	Y			
82	638430.02	1330031.64	Метод спутниковых геодезических измерений (определений)	0.1	-
83	638480.76	1330016.20	Метод спутниковых геодезических измерений (определений)	0.1	-
84	638463.42	1330001.62	Метод спутниковых геодезических измерений (определений)	0.1	-
85	638597.32	1329960.87	Метод спутниковых геодезических измерений (определений)	0.1	-
86	638602.54	1329970.13	Метод спутниковых геодезических измерений (определений)	0.1	-
87	638621.51	1329964.80	Метод спутниковых геодезических измерений (определений)	0.1	-
88	638622.93	1329953.08	Метод спутниковых геодезических измерений (определений)	0.1	-
89	638712.24	1329925.90	Метод спутниковых геодезических измерений (определений)	0.1	-
90	638718.65	1329943.81	Метод спутниковых геодезических измерений (определений)	0.1	-
91	638722.61	1329942.61	Метод спутниковых геодезических измерений (определений)	0.1	-
92	638724.79	1329922.08	Метод спутниковых геодезических измерений (определений)	0.1	-
93	638726.17	1329921.67	Метод спутниковых геодезических измерений (определений)	0.1	-
94	640004.35	1329951.22	Метод спутниковых геодезических измерений (определений)	0.1	-

Сведения о местоположении границ объекта					
1. Система координат МСК-04, зона 1					
2. Сведения о характерных точках границ объекта					
Обозначение характерных точек границ	Координаты, м		Метод определения координат характерной точки	Средняя квадратическая погрешность положения характерной точки (Mt), м	Описание обозначения точки на местности (при наличии)
	X	Y			
95	640987.85	1330144.32	Метод спутниковых геодезических измерений (определений)	0.1	-
96	641101.82	1330103.38	Метод спутниковых геодезических измерений (определений)	0.1	-
97	641295.13	1329650.30	Метод спутниковых геодезических измерений (определений)	0.1	-
98	641312.60	1329657.76	Метод спутниковых геодезических измерений (определений)	0.1	-
99	641413.28	1329421.77	Метод спутниковых геодезических измерений (определений)	0.1	-
100	641404.93	1329418.10	Метод спутниковых геодезических измерений (определений)	0.1	-
101	641416.99	1329390.63	Метод спутниковых геодезических измерений (определений)	0.1	-
102	641425.06	1329394.17	Метод спутниковых геодезических измерений (определений)	0.1	-
103	641474.09	1329279.26	Метод спутниковых геодезических измерений (определений)	0.1	-
104	641465.86	1329275.78	Метод спутниковых геодезических измерений (определений)	0.1	-
105	641477.57	1329248.16	Метод спутниковых геодезических измерений (определений)	0.1	-
106	641485.85	1329251.68	Метод спутниковых геодезических измерений (определений)	0.1	-
107	641497.11	1329225.28	Метод спутниковых геодезических измерений (определений)	0.1	-



Сведения о местоположении границ объекта					
1. Система координат МСК-04, зона 1					
2. Сведения о характерных точках границ объекта					
Обозначение характерных точек границ	Координаты, м		Метод определения координат характерной точки	Средняя квадратическая погрешность положения характерной точки (Mt), м	Описание обозначения точки на местности (при наличии)
	X	Y			
108	641479.64	1329217.82	Метод спутниковых геодезических измерений (определений)	0.1	-
109	641572.96	1328999.09	Метод спутниковых геодезических измерений (определений)	0.1	-
110	642012.97	1328426.33	Метод спутниковых геодезических измерений (определений)	0.1	-
111	642028.03	1328437.91	Метод спутниковых геодезических измерений (определений)	0.1	-
112	642090.55	1328356.52	Метод спутниковых геодезических измерений (определений)	0.1	-
113	642085.99	1328347.68	Метод спутниковых геодезических измерений (определений)	0.1	-
114	642088.91	1328343.87	Метод спутниковых геодезических измерений (определений)	0.1	-
115	642095.26	1328348.75	Метод спутниковых геодезических измерений (определений)	0.1	-
116	642098.65	1328344.34	Метод спутниковых геодезических измерений (определений)	0.1	-
117	642091.14	1328329.76	Метод спутниковых геодезических измерений (определений)	0.1	-
118	642078.49	1328333.09	Метод спутниковых геодезических измерений (определений)	0.1	-
119	642046.93	1328271.80	Метод спутниковых геодезических измерений (определений)	0.1	-
120	642061.35	1328271.95	Метод спутниковых геодезических измерений (определений)	0.1	-

Сведения о местоположении границ объекта					
1. Система координат МСК-04, зона 1					
2. Сведения о характерных точках границ объекта					
Обозначение характерных точек границ	Координаты, м		Метод определения координат характерной точки	Средняя квадратическая погрешность положения характерной точки (Mt), м	Описание обозначения точки на местности (при наличии)
	X	Y			
121	642031.21	1328213.45	Метод спутниковых геодезических измерений (определений)	0.1	-
122	642020.45	1328220.35	Метод спутниковых геодезических измерений (определений)	0.1	-
123	642012.23	1328204.39	Метод спутниковых геодезических измерений (определений)	0.1	-
124	642008.94	1328209.53	Метод спутниковых геодезических измерений (определений)	0.1	-
125	641945.03	1328085.48	Метод спутниковых геодезических измерений (определений)	0.1	-
126	641635.88	1327925.82	Метод спутниковых геодезических измерений (определений)	0.1	-
127	641468.61	1327694.49	Метод спутниковых геодезических измерений (определений)	0.1	-
128	641220.33	1327488.02	Метод спутниковых геодезических измерений (определений)	0.1	-
129	641053.72	1327528.40	Метод спутниковых геодезических измерений (определений)	0.1	-
130	641045.12	1327514.84	Метод спутниковых геодезических измерений (определений)	0.1	-
131	641044.37	1327512.14	Метод спутниковых геодезических измерений (определений)	0.1	-
132	641007.73	1327521.02	Метод спутниковых геодезических измерений (определений)	0.1	-
133	640999.29	1327535.10	Метод спутниковых геодезических измерений (определений)	0.1	-

Сведения о местоположении границ объекта					
1. Система координат МСК-04, зона 1					
2. Сведения о характерных точках границ объекта					
Обозначение характерных точек границ	Координаты, м		Метод определения координат характерной точки	Средняя квадратическая погрешность положения характерной точки (Mt), м	Описание обозначения точки на местности (при наличии)
	X	Y			
134	640993.38	1327538.29	Метод спутниковых геодезических измерений (определений)	0.1	-
135	640987.54	1327527.46	Метод спутниковых геодезических измерений (определений)	0.1	-
136	640998.74	1327508.80	Метод спутниковых геодезических измерений (определений)	0.1	-
137	641040.64	1327498.64	Метод спутниковых геодезических измерений (определений)	0.1	-
138	641035.91	1327481.49	Метод спутниковых геодезических измерений (определений)	0.1	-
139	641036.60	1327481.10	Метод спутниковых геодезических измерений (определений)	0.1	-
140	641232.97	1327433.51	Метод спутниковых геодезических измерений (определений)	0.1	-
141	641430.40	1327598.23	Метод спутниковых геодезических измерений (определений)	0.1	-
142	641459.54	1327622.25	Метод спутниковых геодезических измерений (определений)	0.1	-
143	641454.98	1327626.29	Метод спутниковых геодезических измерений (определений)	0.1	-
144	641490.97	1327663.14	Метод спутниковых геодезических измерений (определений)	0.1	-
145	641504.14	1327663.55	Метод спутниковых геодезических измерений (определений)	0.1	-
146	641507.43	1327662.86	Метод спутниковых геодезических измерений (определений)	0.1	-

Сведения о местоположении границ объекта					
1. Система координат МСК-04, зона 1					
2. Сведения о характерных точках границ объекта					
Обозначение характерных точек границ	Координаты, м		Метод определения координат характерной точки	Средняя квадратическая погрешность положения характерной точки (Mt), м	Описание обозначения точки на местности (при наличии)
	X	Y			
147	641669.44	1327886.90	Метод спутниковых геодезических измерений (определений)	0.1	-
148	641982.16	1328048.38	Метод спутниковых геодезических измерений (определений)	0.1	-
149	642038.83	1328158.36	Метод спутниковых геодезических измерений (определений)	0.1	-
150	642034.56	1328164.77	Метод спутниковых геодезических измерений (определений)	0.1	-
151	642050.00	1328194.77	Метод спутниковых геодезических измерений (определений)	0.1	-
152	642042.82	1328205.41	Метод спутниковых геодезических измерений (определений)	0.1	-
153	642078.31	1328274.30	Метод спутниковых геодезических измерений (определений)	0.1	-
154	642092.51	1328277.35	Метод спутниковых геодезических измерений (определений)	0.1	-
155	642116.10	1328323.19	Метод спутниковых геодезических измерений (определений)	0.1	-
156	642105.01	1328326.11	Метод спутниковых геодезических измерений (определений)	0.1	-
157	642115.16	1328345.82	Метод спутниковых геодезических измерений (определений)	0.1	-
158	642106.36	1328357.28	Метод спутниковых геодезических измерений (определений)	0.1	-
159	642112.70	1328362.15	Метод спутниковых геодезических измерений (определений)	0.1	-

Сведения о местоположении границ объекта					
1. Система координат МСК-04, зона 1					
2. Сведения о характерных точках границ объекта					
Обозначение характерных точек границ	Координаты, м		Метод определения координат характерной точки	Средняя квадратическая погрешность положения характерной точки (Mt), м	Описание обозначения точки на местности (при наличии)
	X	Y			
160	642105.35	1328371.73	Метод спутниковых геодезических измерений (определений)	0.1	-
161	642098.95	1328365.27	Метод спутниковых геодезических измерений (определений)	0.1	-
162	642073.58	1328398.31	Метод спутниковых геодезических измерений (определений)	0.1	-
163	642081.48	1328412.88	Метод спутниковых геодезических измерений (определений)	0.1	-
164	642082.58	1328417.78	Метод спутниковых геодезических измерений (определений)	0.1	-
165	642079.14	1328422.26	Метод спутниковых геодезических измерений (определений)	0.1	-
166	642064.07	1328410.68	Метод спутниковых геодезических измерений (определений)	0.1	-
167	642031.96	1328452.49	Метод спутниковых геодезических измерений (определений)	0.1	-
168	642042.94	1328469.38	Метод спутниковых геодезических измерений (определений)	0.1	-
169	641616.46	1329024.54	Метод спутниковых геодезических измерений (определений)	0.1	-
170	641551.53	1329176.73	Метод спутниковых геодезических измерений (определений)	0.1	-
171	641534.06	1329169.27	Метод спутниковых геодезических измерений (определений)	0.1	-
172	641496.91	1329256.35	Метод спутниковых геодезических измерений (определений)	0.1	-

Сведения о местоположении границ объекта					
1. Система координат МСК-04, зона 1					
2. Сведения о характерных точках границ объекта					
Обозначение характерных точек границ	Координаты, м		Метод определения координат характерной точки	Средняя квадратическая погрешность положения характерной точки (Mt), м	Описание обозначения точки на местности (при наличии)
	X	Y			
173	641505.19	1329259.87	Метод спутниковых геодезических измерений (определений)	0.1	-
174	641493.48	1329287.49	Метод спутниковых геодезических измерений (определений)	0.1	-
175	641485.13	1329283.94	Метод спутниковых геодезических измерений (определений)	0.1	-
176	641436.05	1329398.99	Метод спутниковых геодезических измерений (определений)	0.1	-
177	641444.46	1329402.69	Метод спутниковых геодезических измерений (определений)	0.1	-
178	641432.41	1329430.16	Метод спутниковых геодезических измерений (определений)	0.1	-
179	641424.27	1329426.59	Метод спутниковых геодезических измерений (определений)	0.1	-
180	641368.09	1329558.28	Метод спутниковых геодезических измерений (определений)	0.1	-
181	641385.57	1329565.73	Метод спутниковых геодезических измерений (определений)	0.1	-
182	641139.25	1330143.06	Метод спутниковых геодезических измерений (определений)	0.1	-
183	640991.76	1330196.05	Метод спутниковых геодезических измерений (определений)	0.1	-
184	639998.92	1330001.11	Метод спутниковых геодезических измерений (определений)	0.1	-
185	638733.04	1329971.84	Метод спутниковых геодезических измерений (определений)	0.1	-

Сведения о местоположении границ объекта					
1. Система координат МСК-04, зона 1					
2. Сведения о характерных точках границ объекта					
Обозначение характерных точек границ	Координаты, м		Метод определения координат характерной точки	Средняя квадратическая погрешность положения характерной точки (Mt), м	Описание обозначения точки на местности (при наличии)
	X	Y			
186	638494.43	1330044.45	Метод спутниковых геодезических измерений (определений)	0.1	-
187	638500.71	1330032.98	Метод спутниковых геодезических измерений (определений)	0.1	-
188	638491.71	1330025.41	Метод спутниковых геодезических измерений (определений)	0.1	-
189	638431.19	1330043.83	Метод спутниковых геодезических измерений (определений)	0.1	-
190	637379.63	1329934.73	Метод спутниковых геодезических измерений (определений)	0.1	-
191	636131.40	1329168.64	Метод спутниковых геодезических измерений (определений)	0.1	-
192	636055.90	1329238.96	Метод спутниковых геодезических измерений (определений)	0.1	-
193	636056.70	1329239.43	Метод спутниковых геодезических измерений (определений)	0.1	-
194	636055.88	1329240.69	Метод спутниковых геодезических измерений (определений)	0.1	-
195	636071.24	1329250.63	Метод спутниковых геодезических измерений (определений)	0.1	-
196	636060.68	1329260.47	Метод спутниковых геодезических измерений (определений)	0.1	-
197	636048.28	1329252.45	Метод спутниковых геодезических измерений (определений)	0.1	-
198	636047.47	1329253.70	Метод спутниковых геодезических измерений (определений)	0.1	-

Сведения о местоположении границ объекта					
1. Система координат МСК-04, зона 1					
2. Сведения о характерных точках границ объекта					
Обозначение характерных точек границ	Координаты, м		Метод определения координат характерной точки	Средняя квадратическая погрешность положения характерной точки (Mt), м	Описание обозначения точки на местности (при наличии)
	X	Y			
199	636042.99	1329251.06	Метод спутниковых геодезических измерений (определений)	0.1	-
200	636013.93	1329303.43	Метод спутниковых геодезических измерений (определений)	0.1	-
201	636003.44	1329297.60	Метод спутниковых геодезических измерений (определений)	0.1	-
202	636032.66	1329244.95	Метод спутниковых геодезических измерений (определений)	0.1	-
203	636016.29	1329235.28	Метод спутниковых геодезических измерений (определений)	0.1	-
204	636018.36	1329231.56	Метод спутниковых геодезических измерений (определений)	0.1	-
205	636027.95	1329222.63	Метод спутниковых геодезических измерений (определений)	0.1	-
206	636030.24	1329223.97	Метод спутниковых геодезических измерений (определений)	0.1	-
207	636045.08	1329232.64	Метод спутниковых геодезических измерений (определений)	0.1	-
208	636122.22	1329160.79	Метод спутниковых геодезических измерений (определений)	0.1	-
209	634985.02	1327912.97	Метод спутниковых геодезических измерений (определений)	0.1	-
210	634979.87	1327935.54	Метод спутниковых геодезических измерений (определений)	0.1	-
211	632801.87	1325545.69	Метод спутниковых геодезических измерений (определений)	0.1	-



Сведения о местоположении границ объекта					
1. Система координат МСК-04, зона 1					
2. Сведения о характерных точках границ объекта					
Обозначение характерных точек границ	Координаты, м		Метод определения координат характерной точки	Средняя квадратическая погрешность положения характерной точки (Mt), м	Описание обозначения точки на местности (при наличии)
	X	Y			
212	633552.41	1324460.53	Метод спутниковых геодезических измерений (определений)	0.1	-
213	633567.30	1324472.39	Метод спутниковых геодезических измерений (определений)	0.1	-
214	633646.07	1324358.50	Метод спутниковых геодезических измерений (определений)	0.1	-
215	633644.36	1324327.58	Метод спутниковых геодезических измерений (определений)	0.1	-
216	633938.51	1323902.28	Метод спутниковых геодезических измерений (определений)	0.1	-
217	633947.87	1323922.15	Метод спутниковых геодезических измерений (определений)	0.1	-
218	634241.50	1323497.61	Метод спутниковых геодезических измерений (определений)	0.1	-
219	634265.72	1323429.19	Метод спутниковых геодезических измерений (определений)	0.1	-
220	634496.78	1323095.11	Метод спутниковых геодезических измерений (определений)	0.1	-
221	634549.64	1322978.01	Метод спутниковых геодезических измерений (определений)	0.1	-
222	634584.84	1322946.22	Метод спутниковых геодезических измерений (определений)	0.1	-
223	634585.30	1322945.20	Метод спутниковых геодезических измерений (определений)	0.1	-
224	634582.17	1322942.80	Метод спутниковых геодезических измерений (определений)	0.1	-

Сведения о местоположении границ объекта					
1. Система координат МСК-04, зона 1					
2. Сведения о характерных точках границ объекта					
Обозначение характерных точек границ	Координаты, м		Метод определения координат характерной точки	Средняя квадратическая погрешность положения характерной точки (Mt), м	Описание обозначения точки на местности (при наличии)
	X	Y			
225	634588.75	1322891.38	Метод спутниковых геодезических измерений (определений)	0.1	-
226	634610.21	1322843.84	Метод спутниковых геодезических измерений (определений)	0.1	-
227	634640.54	1322822.82	Метод спутниковых геодезических измерений (определений)	0.1	-
228	634746.98	1322587.04	Метод спутниковых геодезических измерений (определений)	0.1	-
229	634729.63	1322579.30	Метод спутниковых геодезических измерений (определений)	0.1	-
230	634767.77	1322494.82	Метод спутниковых геодезических измерений (определений)	0.1	-
231	634785.54	1322501.64	Метод спутниковых геодезических измерений (определений)	0.1	-
232	634813.14	1322440.49	Метод спутниковых геодезических измерений (определений)	0.1	-
233	634795.36	1322433.70	Метод спутниковых геодезических измерений (определений)	0.1	-
234	634836.40	1322342.79	Метод спутниковых геодезических измерений (определений)	0.1	-
235	634853.51	1322351.07	Метод спутниковых геодезических измерений (определений)	0.1	-
236	634887.92	1322274.84	Метод спутниковых геодезических измерений (определений)	0.1	-
237	634870.33	1322267.63	Метод спутниковых геодезических измерений (определений)	0.1	-

Сведения о местоположении границ объекта					
1. Система координат МСК-04, зона 1					
2. Сведения о характерных точках границ объекта					
Обозначение характерных точек границ	Координаты, м		Метод определения координат характерной точки	Средняя квадратическая погрешность положения характерной точки (Mt), м	Описание обозначения точки на местности (при наличии)
	X	Y			
238	634899.34	1322203.36	Метод спутниковых геодезических измерений (определений)	0.1	-
239	634916.73	1322211.02	Метод спутниковых геодезических измерений (определений)	0.1	-
240	634955.60	1322124.92	Метод спутниковых геодезических измерений (определений)	0.1	-
241	634938.02	1322117.69	Метод спутниковых геодезических измерений (определений)	0.1	-
242	634959.44	1322070.25	Метод спутниковых геодезических измерений (определений)	0.1	-
243	634976.51	1322078.61	Метод спутниковых геодезических измерений (определений)	0.1	-
244	635180.55	1321626.62	Метод спутниковых геодезических измерений (определений)	0.1	-
245	635160.96	1321595.40	Метод спутниковых геодезических измерений (определений)	0.1	-
246	635145.80	1321606.98	Метод спутниковых геодезических измерений (определений)	0.1	-
247	635094.61	1321525.40	Метод спутниковых геодезических измерений (определений)	0.1	-
248	635097.93	1321522.56	Метод спутниковых геодезических измерений (определений)	0.1	-
249	635097.93	1321492.56	Метод спутниковых геодезических измерений (определений)	0.1	-
250	635113.51	1321492.56	Метод спутниковых геодезических измерений (определений)	0.1	-

Сведения о местоположении границ объекта					
1. Система координат МСК-04, зона 1					
2. Сведения о характерных точках границ объекта					
Обозначение характерных точек границ	Координаты, м		Метод определения координат характерной точки	Средняя квадратическая погрешность положения характерной точки (Mt), м	Описание обозначения точки на местности (при наличии)
	X	Y			
251	635153.92	1321408.83	Метод спутниковых геодезических измерений (определений)	0.1	-
252	635136.61	1321400.98	Метод спутниковых геодезических измерений (определений)	0.1	-
253	635146.75	1321379.96	Метод спутниковых геодезических измерений (определений)	0.1	-
254	635163.51	1321388.95	Метод спутниковых геодезических измерений (определений)	0.1	-
255	635216.29	1321279.58	Метод спутниковых геодезических измерений (определений)	0.1	-
256	635200.10	1321269.40	Метод спутниковых геодезических измерений (определений)	0.1	-
257	635230.68	1321206.04	Метод спутниковых геодезических измерений (определений)	0.1	-
258	635243.03	1321224.15	Метод спутниковых геодезических измерений (определений)	0.1	-
259	635299.27	1321107.58	Метод спутниковых геодезических измерений (определений)	0.1	-
260	635378.33	1320943.77	Метод спутниковых геодезических измерений (определений)	0.1	-
261	635423.70	1320849.76	Метод спутниковых геодезических измерений (определений)	0.1	-
262	635416.48	1320820.99	Метод спутниковых геодезических измерений (определений)	0.1	-
263	635427.52	1320798.12	Метод спутниковых геодезических измерений (определений)	0.1	-

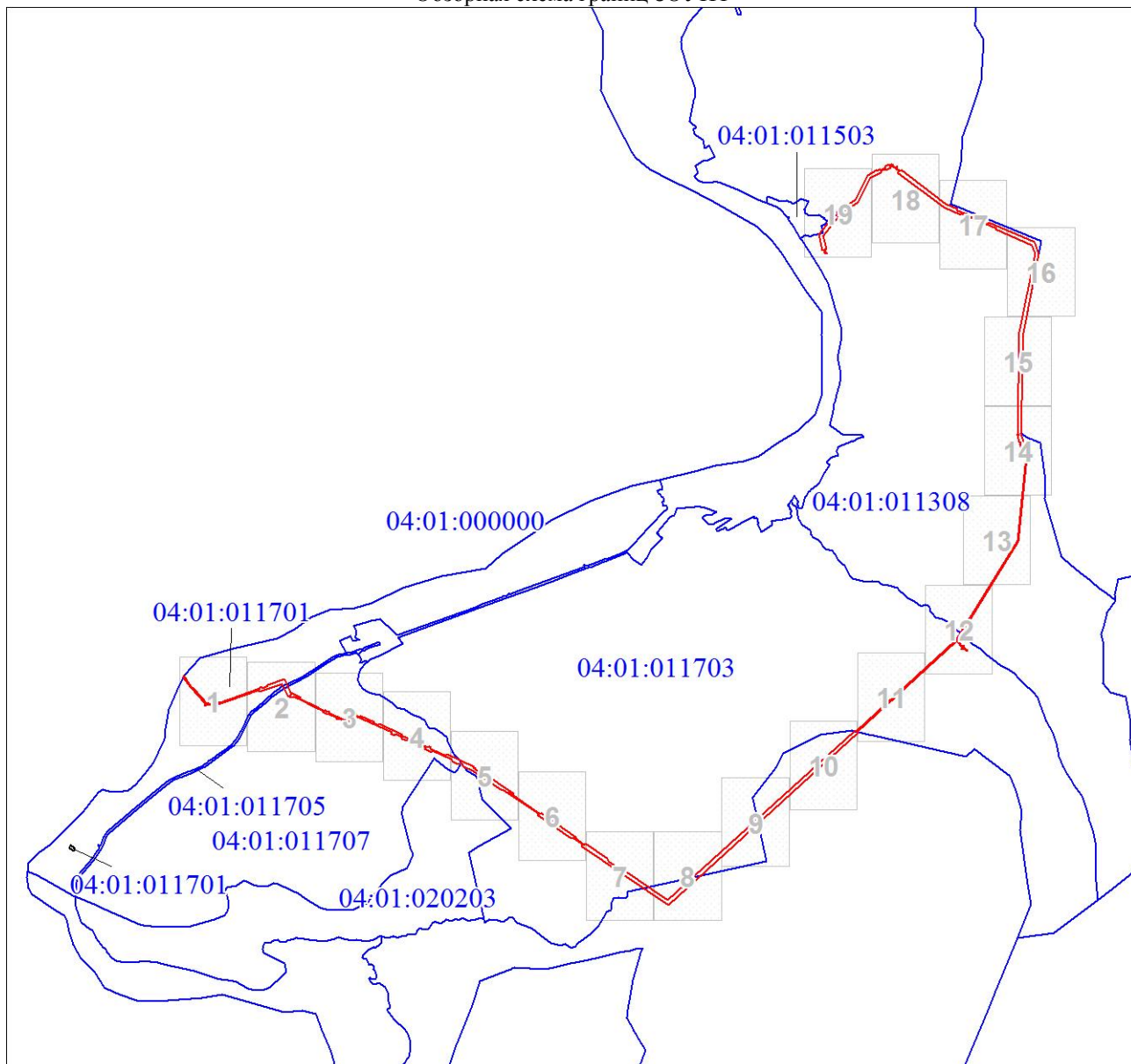
Сведения о местоположении границ объекта					
1. Система координат МСК-04, зона 1					
2. Сведения о характерных точках границ объекта					
Обозначение характерных точек границ	Координаты, м		Метод определения координат характерной точки	Средняя квадратическая погрешность положения характерной точки (Mt), м	Описание обозначения точки на местности (при наличии)
	X	Y			
264	635442.16	1320811.49	Метод спутниковых геодезических измерений (определений)	0.1	-
265	635443.69	1320808.33	Метод спутниковых геодезических измерений (определений)	0.1	-
266	635429.06	1320794.92	Метод спутниковых геодезических измерений (определений)	0.1	-
267	635438.32	1320775.73	Метод спутниковых геодезических измерений (определений)	0.1	-
268	635587.85	1320704.33	Метод спутниковых геодезических измерений (определений)	0.1	-
269	635490.37	1320420.03	Метод спутниковых геодезических измерений (определений)	0.1	-
270	635510.07	1320418.92	Метод спутниковых геодезических измерений (определений)	0.1	-
271	635385.17	1320054.67	Метод спутниковых геодезических измерений (определений)	0.1	-
272	635352.74	1319960.09	Метод спутниковых геодезических измерений (определений)	0.1	-
273	635342.83	1319931.18	Метод спутниковых геодезических измерений (определений)	0.1	-
274	635323.60	1319795.42	Метод спутниковых геодезических измерений (определений)	0.1	-
275	635320.41	1319772.88	Метод спутниковых геодезических измерений (определений)	0.1	-
276	635318.03	1319756.04	Метод спутниковых геодезических измерений (определений)	0.1	-

Сведения о местоположении границ объекта					
1. Система координат МСК-04, зона 1					
2. Сведения о характерных точках границ объекта					
Обозначение характерных точек границ	Координаты, м		Метод определения координат характерной точки	Средняя квадратическая погрешность положения характерной точки (Mt), м	Описание обозначения точки на местности (при наличии)
	X	Y			
277	635323.96	1319750.81	Метод спутниковых геодезических измерений (определений)	0.1	-
278	635313.10	1319735.06	Метод спутниковых геодезических измерений (определений)	0.1	-
279	635320.72	1319728.34	Метод спутниковых геодезических измерений (определений)	0.1	-
280	635331.60	1319744.08	Метод спутниковых геодезических измерений (определений)	0.1	-
281	635381.72	1319699.90	Метод спутниковых геодезических измерений (определений)	0.1	-
282	635391.46	1319691.31	Метод спутниковых геодезических измерений (определений)	0.1	-
283	635446.54	1319642.74	Метод спутниковых геодезических измерений (определений)	0.1	-
284	635539.59	1319560.71	Метод спутниковых геодезических измерений (определений)	0.1	-
285	635674.87	1319462.31	Метод спутниковых геодезических измерений (определений)	0.1	-
1	635687.35	1319468.07	Метод спутниковых геодезических измерений (определений)	0.1	-
					-
286	635434.71	1320898.27	Метод спутниковых геодезических измерений (определений)	0.1	-
287	635415.95	1320937.15	Метод спутниковых геодезических измерений (определений)	0.1	-
288	635405.43	1320929.38	Метод спутниковых геодезических измерений (определений)	0.1	-



План границ объекта

Обзорная схема границ ЗОУИТ



Масштаб 1: 1:83452

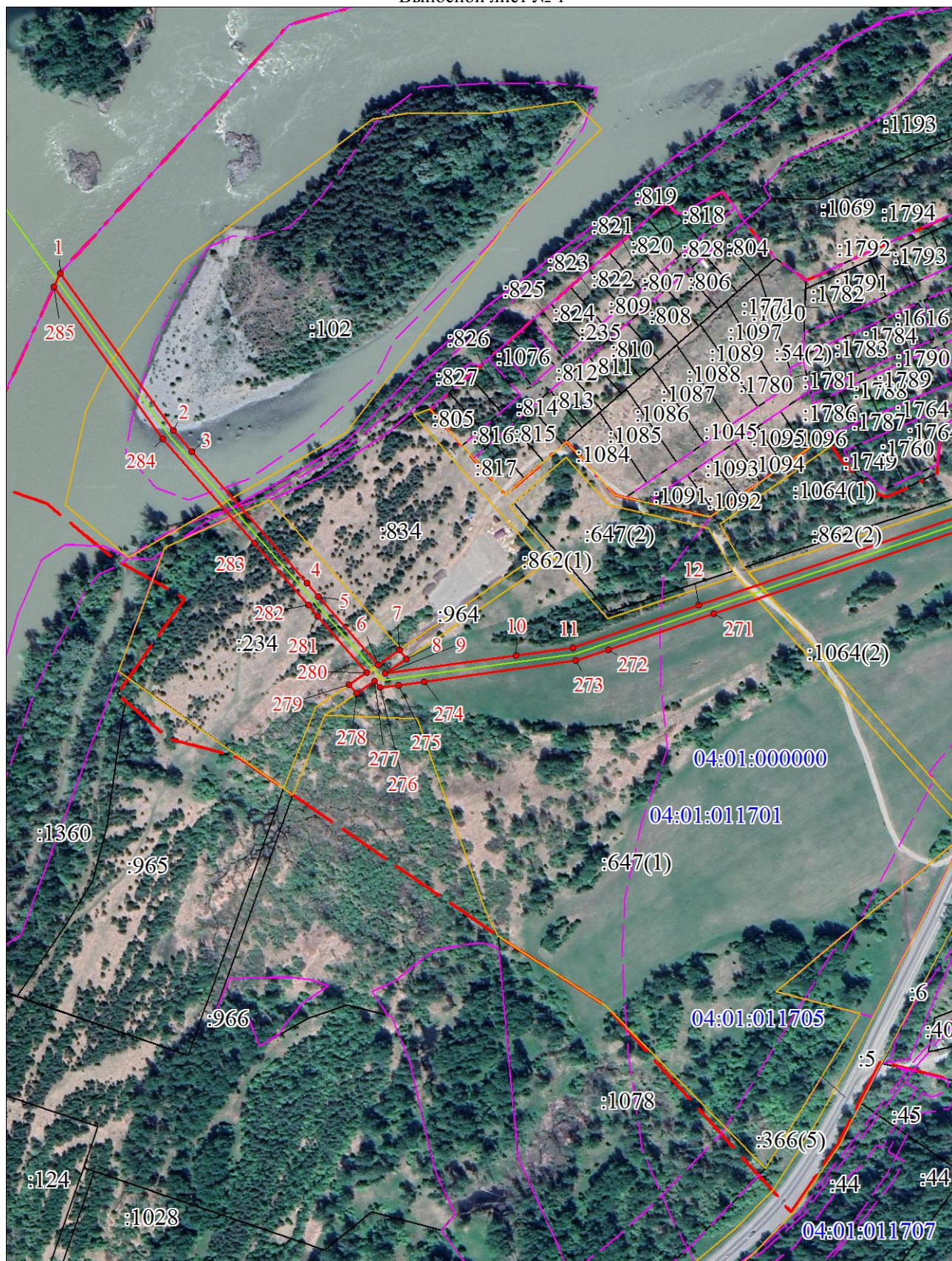
Используемые условные знаки и обозначения:

	Граница объекта
	Характерная точка границы объекта
	Ось инженерного сооружения
	Часть границы, сведения ЕГРН о которой позволяют однозначно определить ее положение на местности
	Часть границы, сведения ЕГРН о которой позволяют однозначно определить ее положение на местности, в отношении которой испрашивается публичный сервитут
	Надписи кадастрового номера земельного участка
	Граница охранной зоны
	Граница территориальной зоны
	Граница кадастрового квартала
	Обозначение кадастрового квартала



План границ объекта

Выносной лист № 1



Масштаб 1:5000

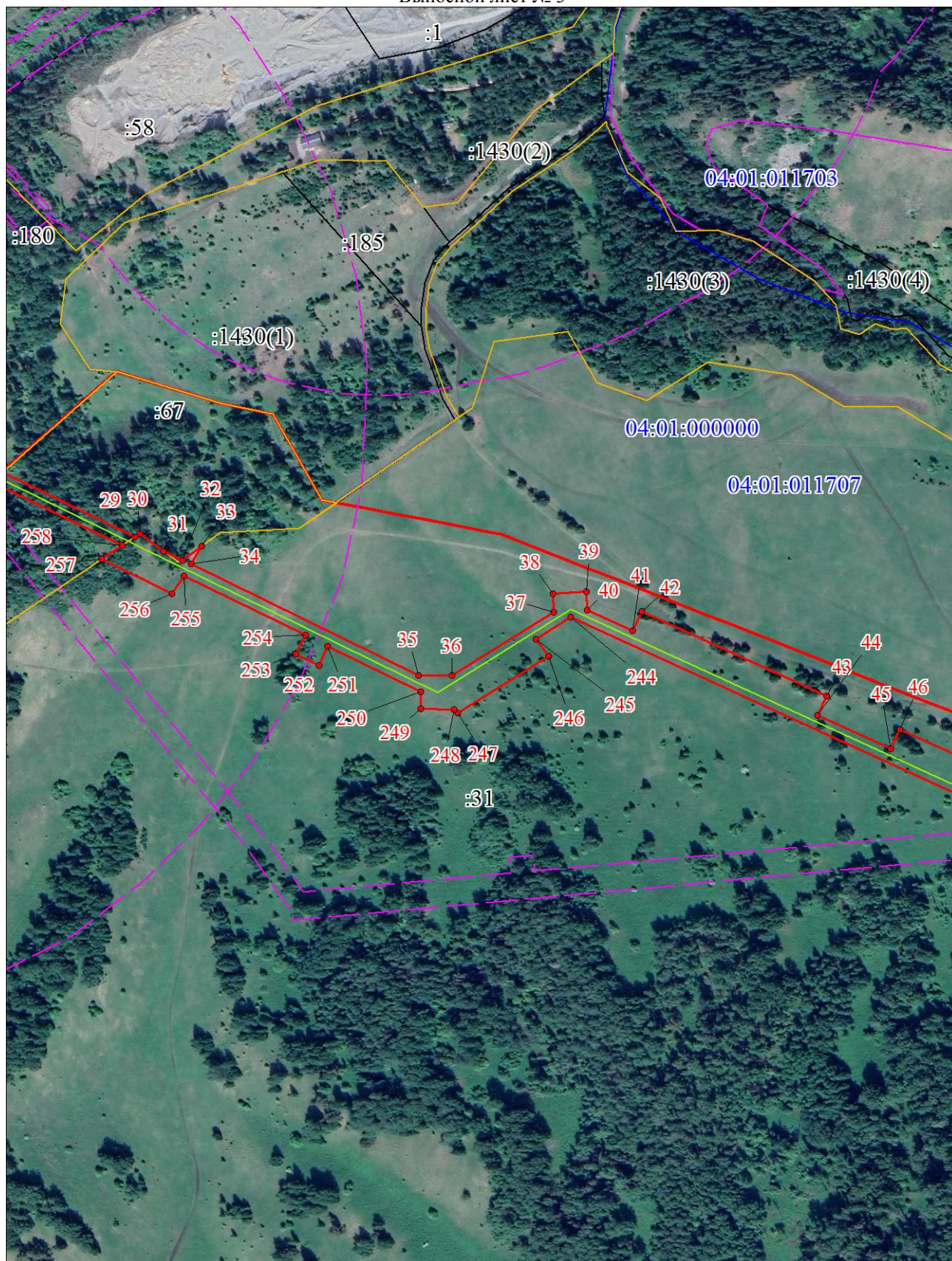
Используемые условные знаки и обозначения:

Условные обозначения представлены на листе 31



План границ объекта

Выносной лист № 3



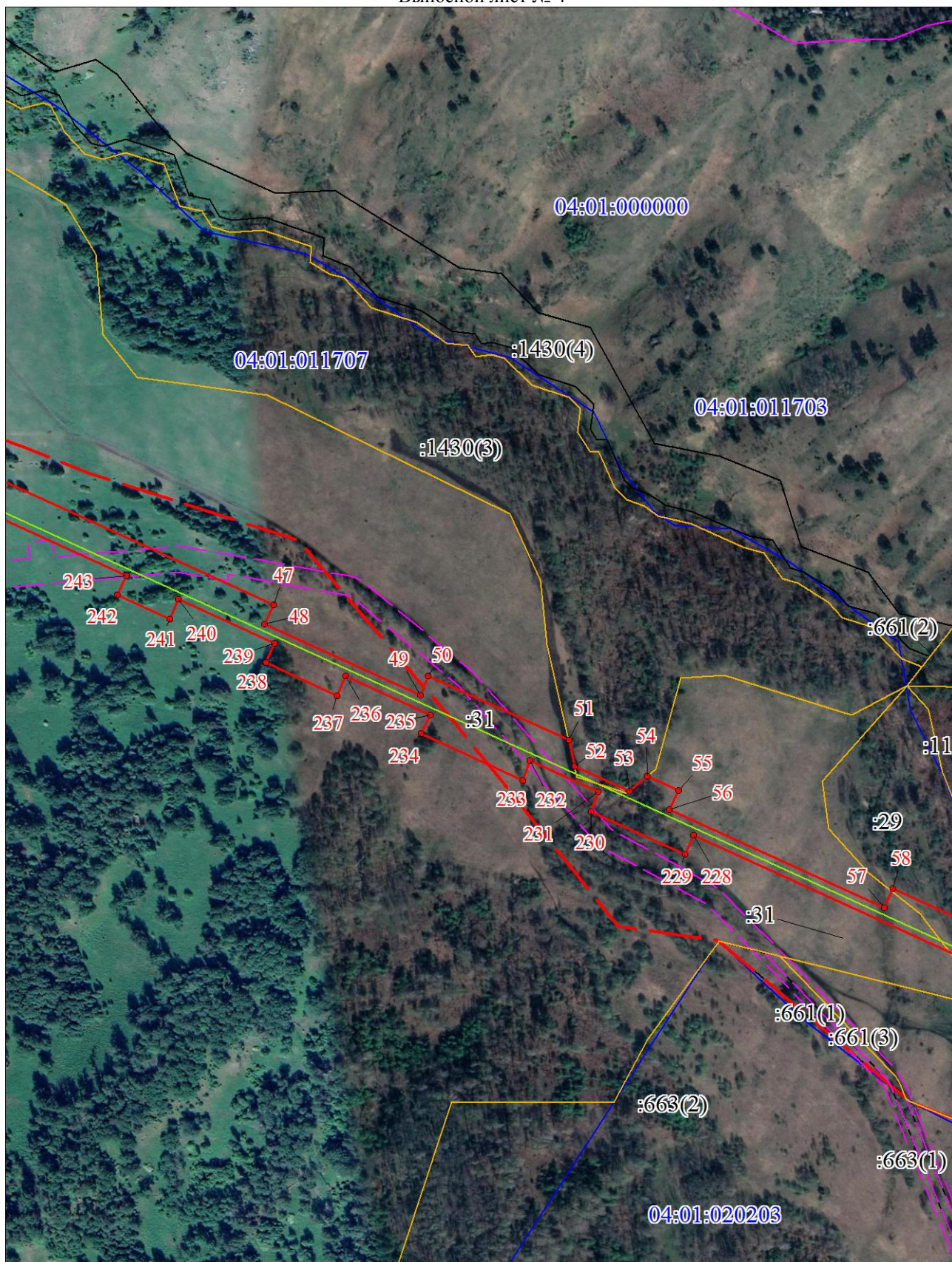
Масштаб 1:5000

Используемые условные знаки и обозначения:

Условные обозначения представлены на листе 31

План границ объекта

Выносной лист № 4



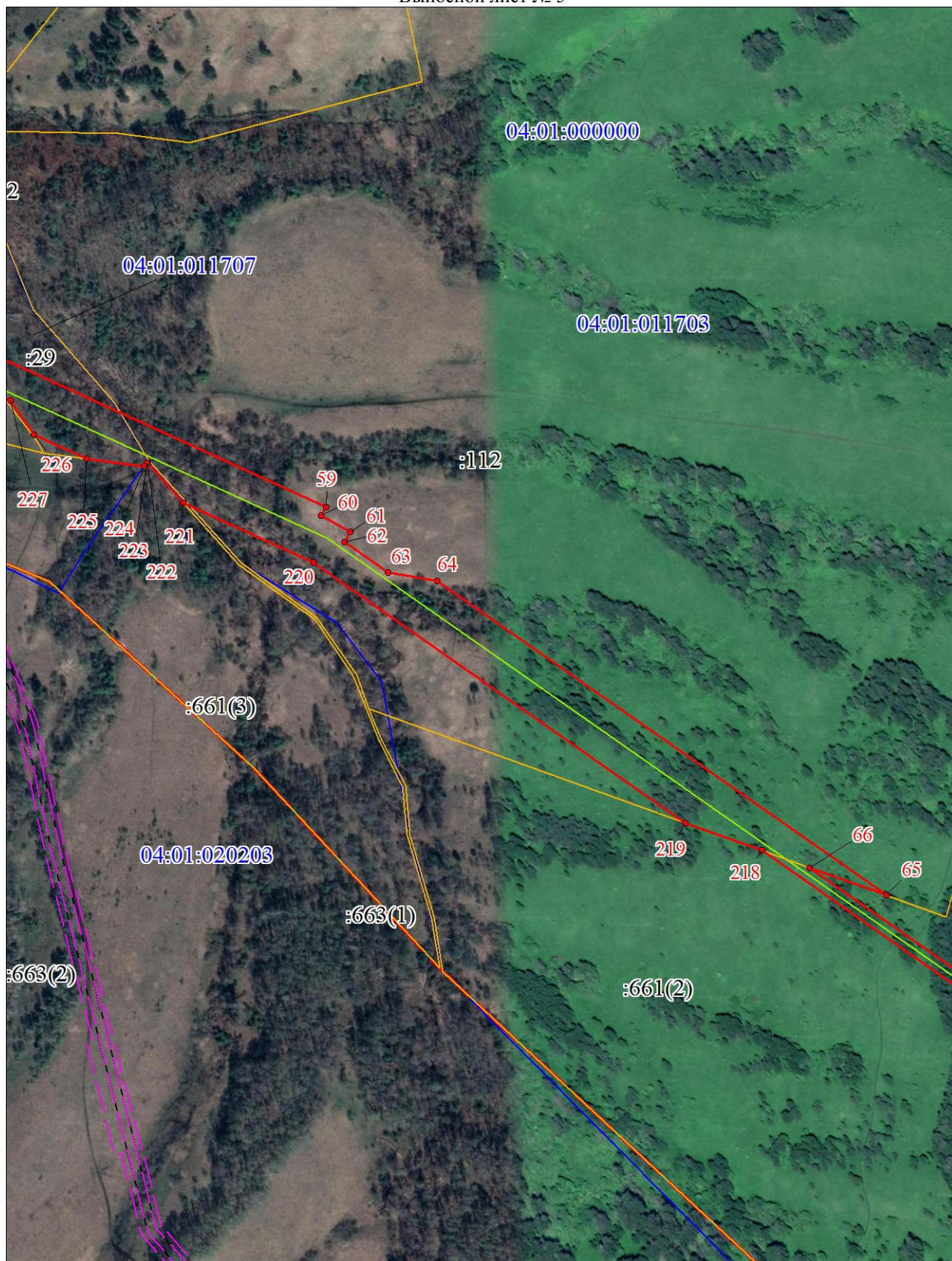
Масштаб 1:5000

Используемые условные знаки и обозначения:

Условные обозначения представлены на листе 31

План границ объекта

Выносной лист № 5



Масштаб 1:5000

Используемые условные знаки и обозначения:

Условные обозначения представлены на листе 31



Масштаб 1:5000

Используемые условные знаки и обозначения:

Условные обозначения представлены на листе 31

План границ объекта

Выносной лист № 7



Масштаб 1:5000

Используемые условные знаки и обозначения:

Условные обозначения представлены на листе 31

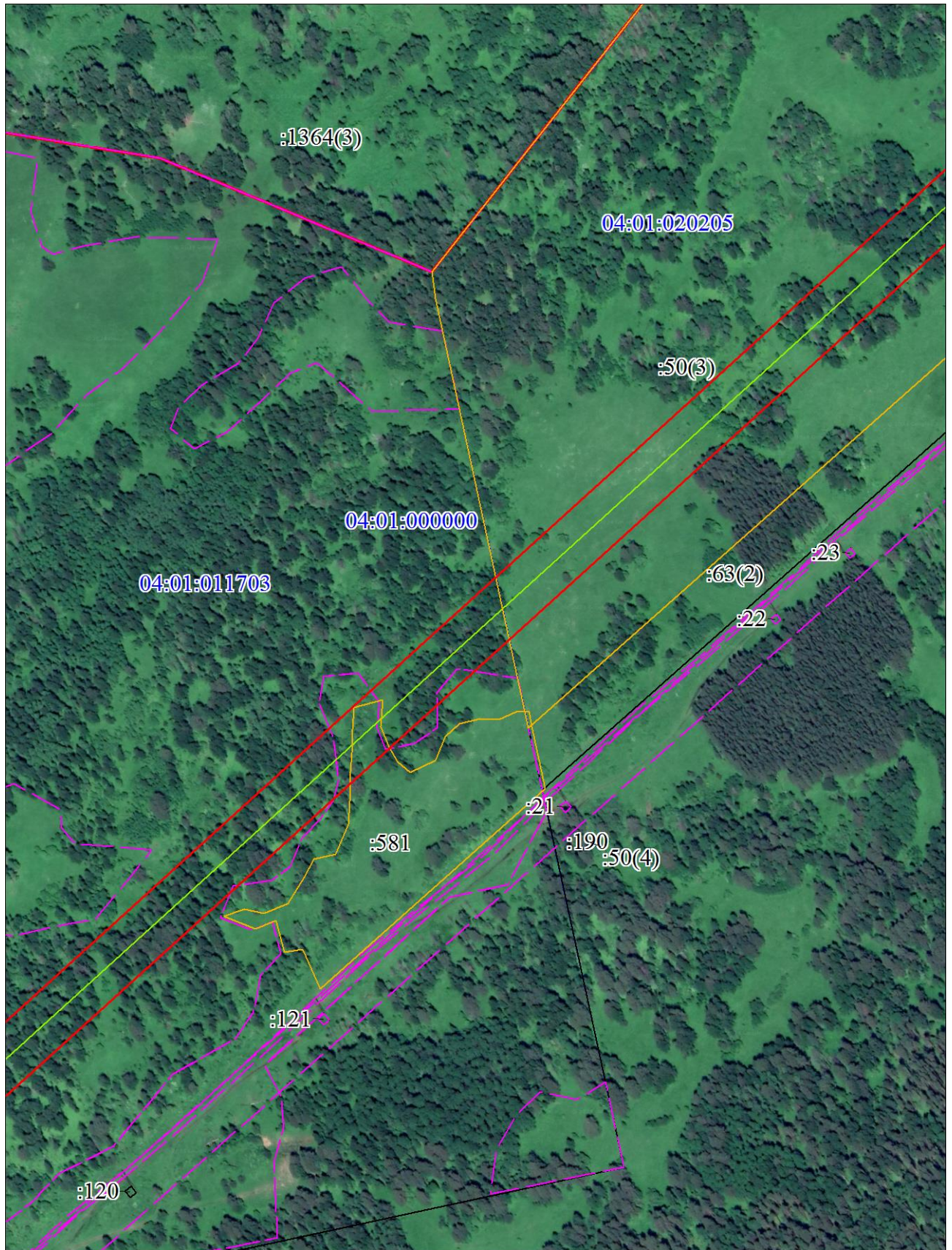


Масштаб 1:5000

Используемые условные знаки и обозначения:

Условные обозначения представлены на листе 31





Масштаб 1:5000

Используемые условные знаки и обозначения:

Условные обозначения представлены на листе 31



Масштаб 1:5000

Используемые условные знаки и обозначения:

Условные обозначения представлены на листе 31



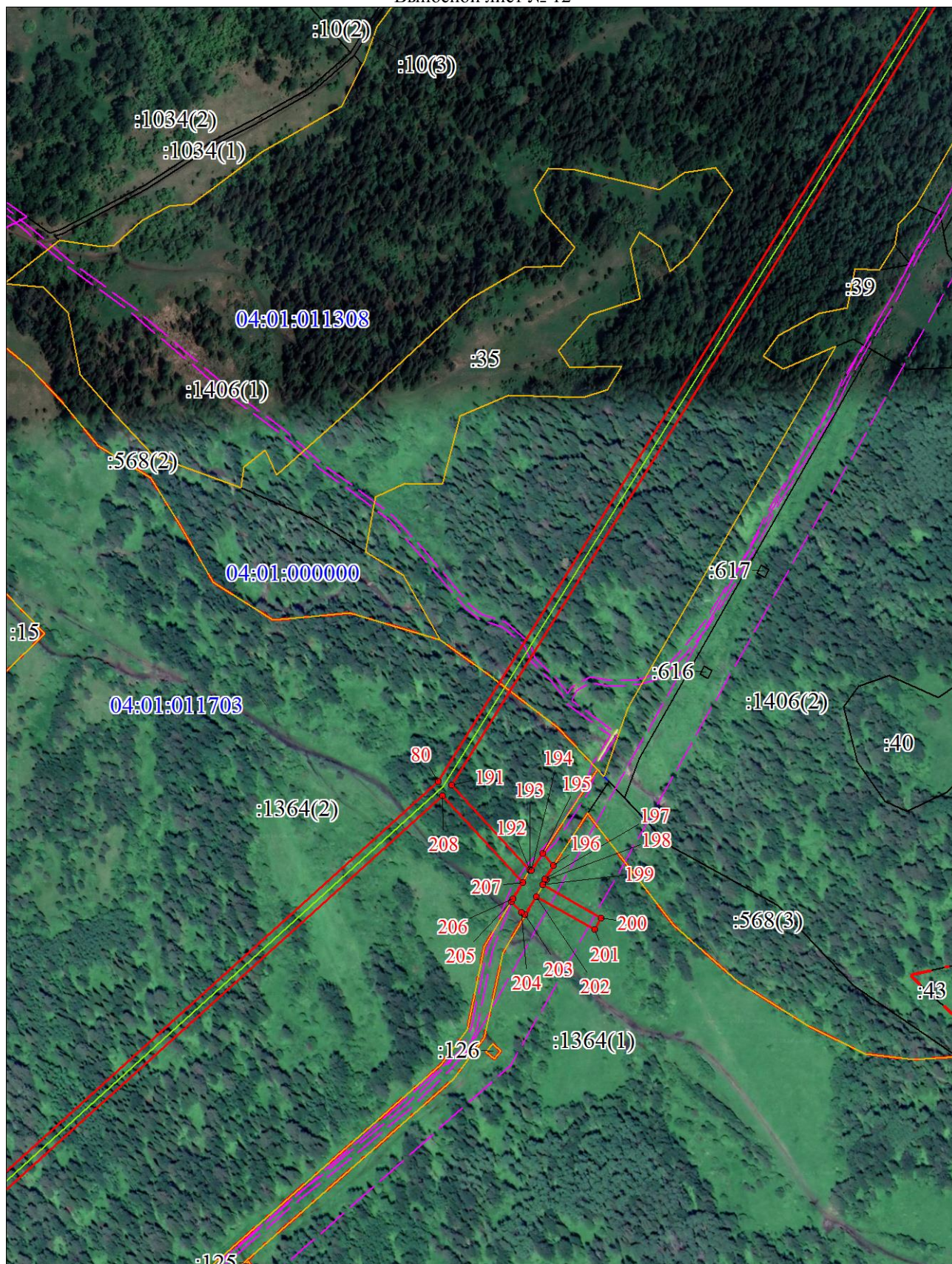
Масштаб 1:5000

Используемые условные знаки и обозначения:

Условные обозначения представлены на листе 31

План границ объекта

Выносной лист № 12



Масштаб 1:5000

Используемые условные знаки и обозначения:

Условные обозначения представлены на листе 31



Масштаб 1:5000

Используемые условные знаки и обозначения:

Условные обозначения представлены на листе 31

План границ объекта

Выносной лист № 14



Масштаб 1:5000

Используемые условные знаки и обозначения:

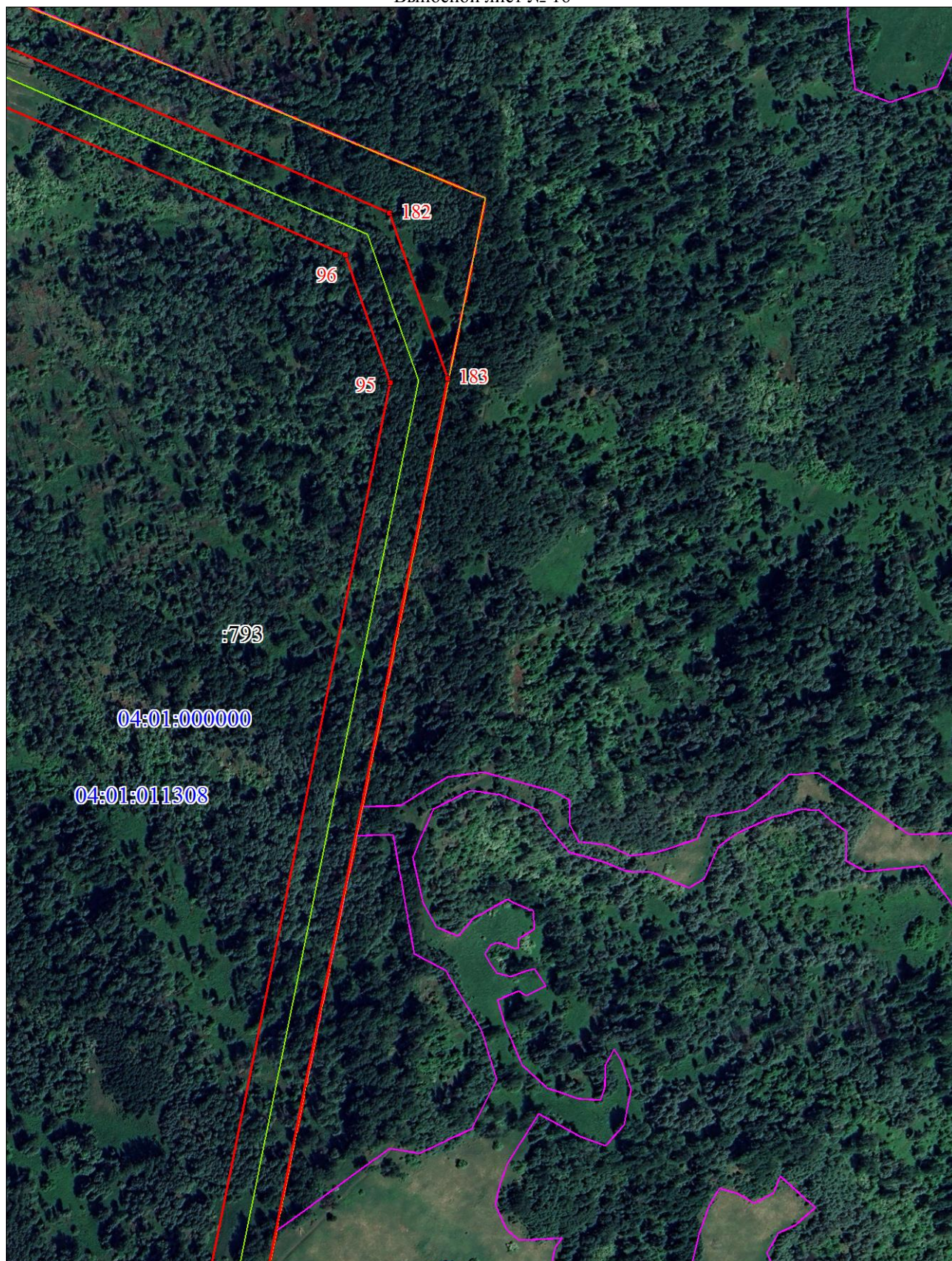
Условные обозначения представлены на листе 31



Масштаб 1:5000

Используемые условные знаки и обозначения:

Условные обозначения представлены на листе 31



Масштаб 1:5000

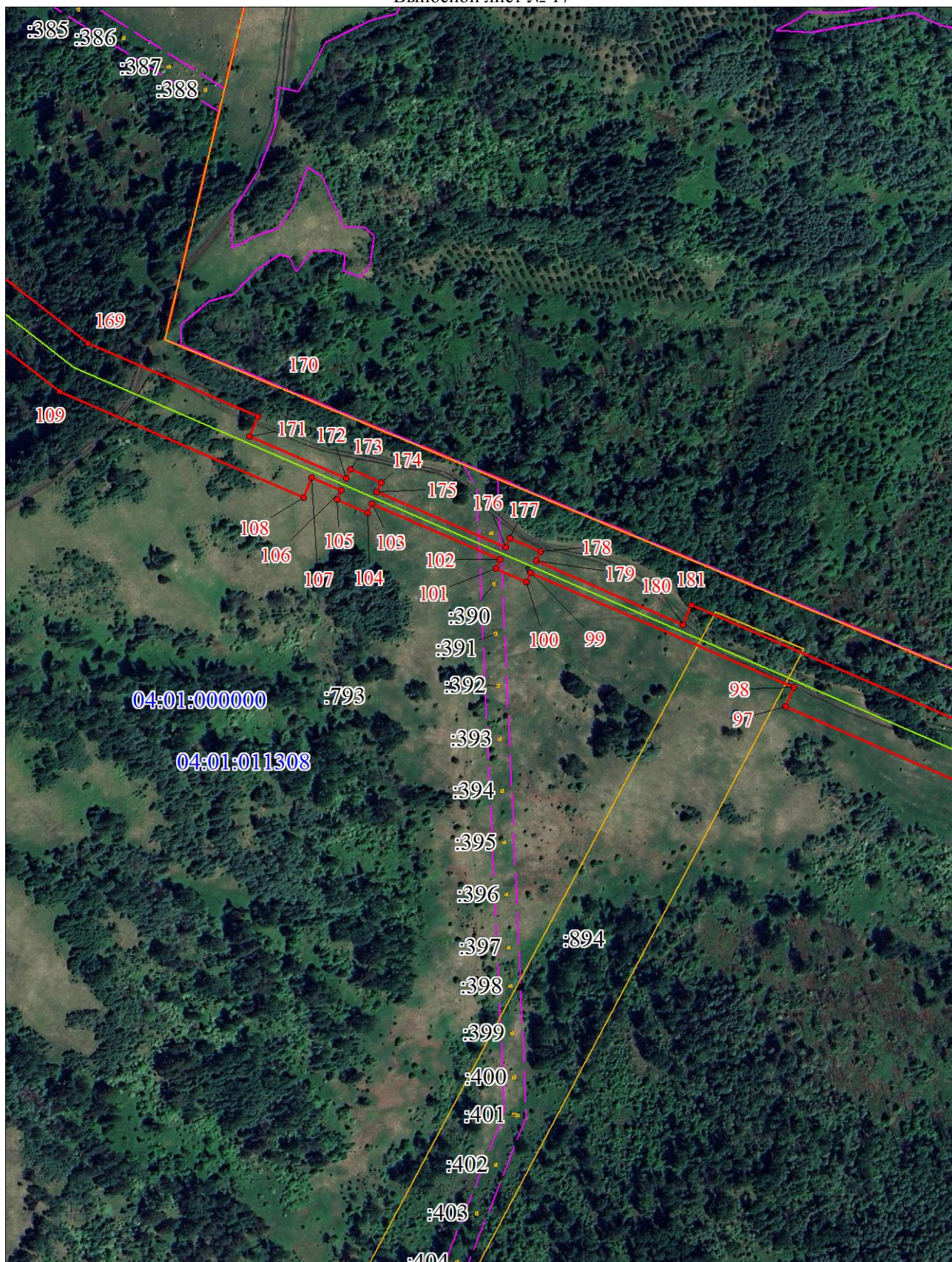
Используемые условные знаки и обозначения:

Условные обозначения представлены на листе 31



План границ объекта

Выносной лист № 17



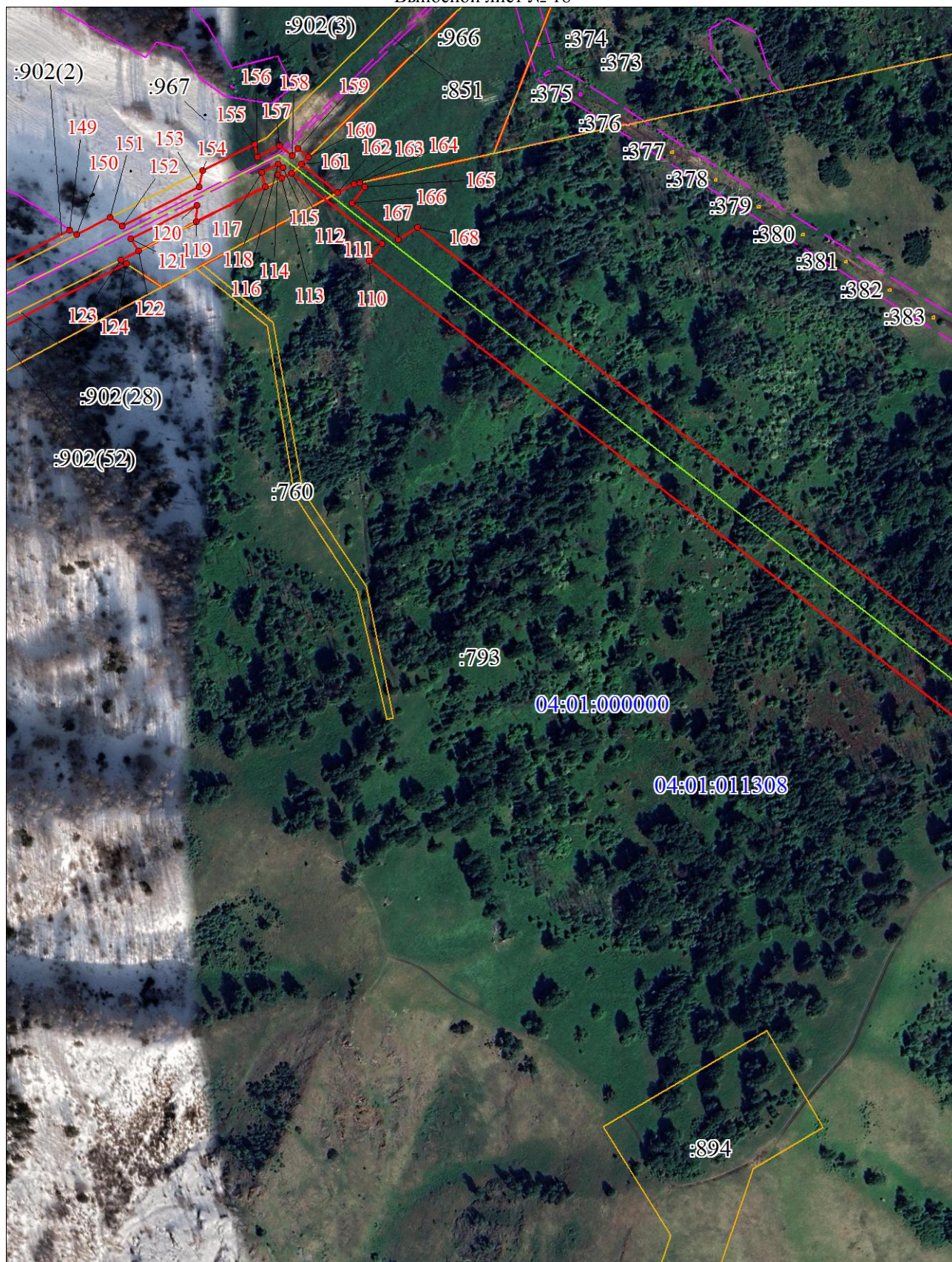
Масштаб 1:5000

Используемые условные знаки и обозначения:

Условные обозначения представлены на листе 31

План границ объекта

Выносной лист № 18



Масштаб 1:5000

Используемые условные знаки и обозначения:

Условные обозначения представлены на листе 31



Масштаб 1:5000

Используемые условные знаки и обозначения:

Условные обозначения представлены на листе 31

Текстовое описание местоположения границ объекта		
Прохождение границы		Описание прохождения границы
от точки	до точки	
1	2	3
-	-	-

РАСЧЕТ ПЛАТЫ ЗА ПУБЛИЧНЫЙ СЕРВИТУТ

Публичное акционерное общество ПАО «Россети Сибирь»	
Размер платы за публичный сервитут исчисляется по формуле: $A/B*S*0,01\%=Z*49$ , где	
A	Кадастровая стоимость земельного участка
B	Площадь земельного участка
S	Площадь части земельного участка (публичного сервитута), кв.м.
Z	Сумма платы за сервитут за 1 год

Условия оплаты:

№ п/п	Кадастровый номер квартала	Кадастровая стоимость (A)	Площадь з/у (B)	Площадь сервитута (S)	Z	Рп 49 лет (срок сервитута), руб.
1	04:01:011701:964	66577	12576	679	0,36	17,64
2	04:01:011701:236	431186,85	81726	16568	8,74	428,26
3	04:01:011707:31 входящий в состав единого землепользования с кадастровым номером 04:01:011707:36	3909078	2474100	44402	7,01	343,49
4	04:01:011707:29 входящий в состав единого землепользования с кадастровым номером 04:01:011707:36	41712	26400	6681	1,05	51,45
5	04:01:011703:580	1342723,32	51685	7258	18,83	922,67
6	04:01:011703:585	2033893,93	78290	8998	23,37	1145
7	04:01:011703:112	3726400	800000	32220	15,01	735,49
8	04:01:020205:192	114698,4	573492	41292	0,82	40,18
9	04:01:011703:581	748012,62	28793	1680	4,36	213,64
10	04:01:020205:50	909886,9	699913	83625	10,87	532,63
11	04:01:011308:31	180917,16	34174	11618	6,15	301,35
12	04:01:011308:793	945970976,17	4674049	213340	4317,74	211569
13	04:01:011308:894	62110945,48	398227	4230	65,97	3232,53
14	04:01:011308:851	23740060,5	135271	14198	249,17	12209,33
15	04:01:000000:1093	90137514,96	225712	2039	81,43	3990,07
16	04:01:011308:1011	4337,85	16	16	0,43	21,07
17	04:01:011308:1012	48863	131	131	4,9	240,1
18	04:01:011308:1013	19656	112	112	1,96	96,04
19	04:01:011308:1014	32451	87	87	3,2	156,8
20	04:01:011308:754	1418135,28	4832	4831	141,8	6948,2
21	04:01:011308:769	267667,1	8026	367	1,22	59,78
22	04:01:011308:771	6450260,46	15646	4252	175,3	8589,7
23	04:01:011308:772	14269334	32338	8982	396,3	19418,7
24	04:01:011308:779	5048730,17	14847	4405	149,79	7339,71
25	04:01:011308:781	11741632,07	45316	10999	285	13965
26	04:01:011701	27549200,36	5203853,6	1866	1	49

27	04:01:011707	46515626,72	8 796 449,9	8582	4,54	222,46
28	04:01:020203	23707598,95	4 481 587,7	102	0,054	2,65
29	04:01:011703	119195932,92	25 589 509	106658	49,68	2434,32
30	04:01:011308	170862529,91	36 847 645	3361	1,56	76,44
31	04:01:011503	3988938,04	168 503	674	1,59	77,91
Подлежит к уплате по плану (руб):						295430,58
Получатель:						