



МИНИСТЕРСТВО
ЭКОНОМИЧЕСКОГО РАЗВИТИЯ
РЕСПУБЛИКИ АЛТАЙ
(МИНЭКОНОМРАЗВИТИЯ РА)

АЛТАЙ РЕСПУБЛИКАНЫҢ
ЭКОНОМИКАЛЫК ӨЗҮМИНИҢ
МИНИСТЕРСТВӨЗЫ
(АР МИНЭКОНОМӨЗҮМИ)

РАСПОРЯЖЕНИЕ

ЖАКААН

от 8 апреля 2026 г. № 275

г. Горно-Алтайск

**О внесении изменений в приложение № 2
Министерства экономического развития
Республики Алтай от 10 марта 2026 г. № 155
«Об установлении публичного сервитута»**

В связи с технической ошибкой:

1) Приложение № 2 к распоряжению Министерства экономического развития Республики Алтай от 10 марта 2026 г. № 155 «Об установлении публичного сервитута» изложить в следующей редакции:

«Приложение № 2
к распоряжению Министерства
экономического развития Республики Алтай
от 10 марта 2026г. № 155

ГРАФИЧЕСКОЕ ОПИСАНИЕ

местоположения границ населенных пунктов, территориальных
зон, особо охраняемых природных территорий, зон с особыми
условиями использования территории

*Публичный сервитут в целях реализации мероприятий по проекту "Строительство аэровокзального
комплекса аэропорта Горно-Алтайск"*

(наименование объекта, местоположение границ которого описано (далее - объект)

Раздел 1

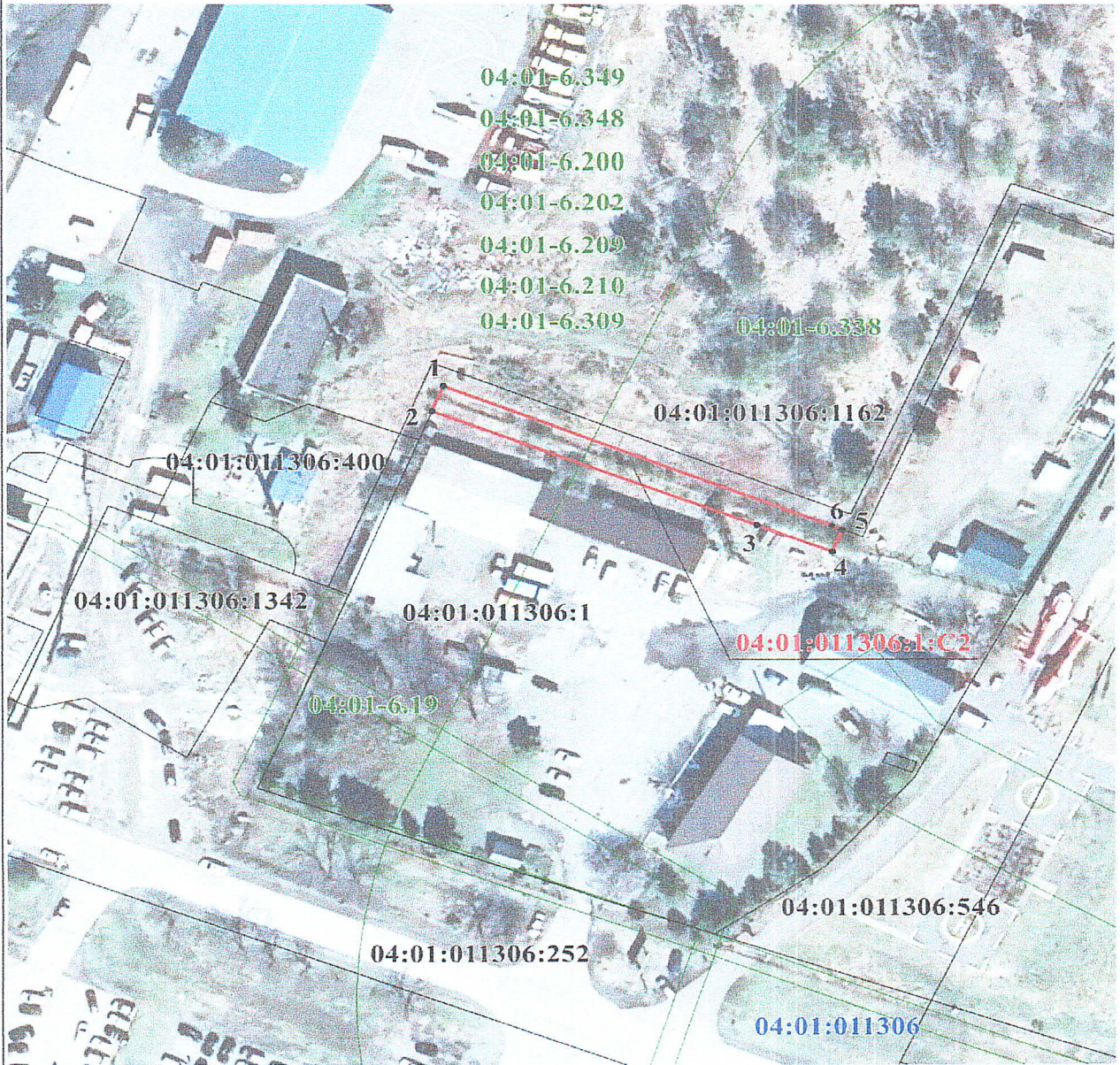
Сведения об объекте		
№ п/п	Характеристики объекта	Описание характеристик
1	2	3
1	Местоположение объекта	Республика Алтай, Майминский муниципальный район, сельское поселение Майминское.
2	Площадь объекта ± величина погрешности определения площади (Р ± ΔР)	381 ± 7 м ²
3	Иные характеристики объекта	Вид объекта реестра границ: Граница публичного сервитута Кадастровый номер квартала: 04:01:011306 Орган, принявший решение об установлении публичного сервитута: Министерство экономического развития республики Алтай

ТЕКСТОВОЕ ОПИСАНИЕ

местоположения границ населенных пунктов, территориальных зон








Прохождение границы		Описание прохождения границы
от точки	до точки	
1	2	3
—	—	—

Раздел 4
План границ объекта



Масштаб 1:800

Используемые условные знаки и обозначения:

-  - Граница объекта землеустройства
-  - Граница зоны с особым условием использования территории
-  - Часть границы, сведения ЕГРН о которой позволяют однозначно определить ее положение на местности
-  - Характерная точка границы объекта землеустройства
-  04:01:011306 - Обозначение номера кадастрового квартала
-  04:01-6.442 - Обозначение номера зоны с особым условием использования территории
-  04:01:011306:506 - Обозначение кадастрового номера земельного участка

Подпись  Дата « 16 » января 20 26 г.

Место для оттиска печати (при наличии) лица, составившего описание местоположения границ объекта



И.о. министра



К.А. Боровых