



МИНИСТЕРСТВО  
ЭКОНОМИЧЕСКОГО РАЗВИТИЯ  
РЕСПУБЛИКИ АЛТАЙ  
(МИНЭКОНОМРАЗВИТИЯ РА)

АЛТАЙ РЕСПУБЛИКАНЫН  
ЭКОНОМИКАЛЫК ӨЗҮМИНИНГ  
МИНИСТЕРСТВОЗЫ  
(АР МИНЭКОНОМӨЗҮМИ)

РАСПОРЯЖЕНИЕ

ЖАКААН

от 2 апреля 2026 г. № 274

г. Горно-Алтайск

**О внесении изменений в приложение № 2  
Министерства экономического развития  
Республики Алтай от 10 марта 2026 г. № 154  
«Об установлении публичного сервитута»**

В связи с технической ошибкой:

1) Приложение № 2 к распоряжению Министерства экономического развития Республики Алтай от 10 марта 2026 г. № 154 «Об установлении публичного сервитута» изложить в следующей редакции:

«Приложение № 2  
к распоряжению Министерства  
экономического развития Республики Алтай  
от 10 марта 2026г. № 154

**ГРАФИЧЕСКОЕ ОПИСАНИЕ**

**местоположения границ населенных пунктов, территориальных  
зон, особо охраняемых природных территорий, зон с особыми  
условиями использования территории**

**Публичный сервитут в целях реализации мероприятий по проекту "Строительство аэровокзального  
комплекса аэропорта Горно-Алтайск"**

(наименование объекта, местоположение границ которого описано (далее - объект)

**Раздел 1**

Сведения об объекте		
№ п/п	Характеристики объекта	Описание характеристик
1	2	3
1	Местоположение объекта	Республика Алтай, Майминский муниципальный район, сельское поселение Майминское.
2	Площадь объекта ± величина погрешности определения площади (P ± ΔP)	348 ± 7 м <sup>2</sup>
3	Иные характеристики объекта	Вид объекта реестра границ: Граница публичного сервитута Кадастровый номер квартала: 04:01:011306 Орган, принявший решение об установлении публичного сервитута:

	<p>Министерство экономического развития республики Алтай  Цель установления публичного сервитута: строительство, эксплуатация электросетевого хозяйства, тепловых сетей, водопроводных сетей в соответствии с п.1 статьи 39.37 земельного Кодекса Российской Федерации - размещение ливневой канализации К2, кабельной канализации связи  Срок публичного сервитута: продолжительность: 10 лет  Обладатель публичного сервитута: Юридическое лицо, зарегистрированное в Российской Федерации Акционерное общество «Аэропорт Горно-Алтайск» (ИНН: 0408010260, ОГРН: 1050400665193, адрес эл. почты: office@rgk-aero.ru, почтовый адрес: 649100, Республика Алтай, р-н Майминский, с. Майма, тер. Аэропорт, аэропорт).  Распоряжение об установлении публичного сервитута опубликовано на официальном сайте Минэкономразвития Республики Алтай: <a href="https://минэко04.рф/activity/upravlenie-zemelnymi-resursami/resheniya-ob-ustanovlenii-publichnogo-servituta/">https://минэко04.рф/activity/upravlenie-zemelnymi-resursami/resheniya-ob-ustanovlenii-publichnogo-servituta/</a></p>
--	---

## Раздел 2

### Сведения о местоположении границ объекта

<b>1. Система координат</b> МСК-04, зона 1					
<b>2. Сведения о характерных точках границ объекта</b>					
Обозначение характерных точек границ	Координаты, м		Метод определения координат характерной точки	Средняя квадратическая погрешность положения характерной точки (Mt), м	Описание обозначения точки на местности (при наличии)
	X	Y			
1	2	3	4	5	6
1	647 295,46	1 325 930,72	Аналитический метод	0,10	—
2	647 301,36	1 325 914,81	Аналитический метод	0,10	—
3	647 299,65	1 325 911,08	Аналитический метод	0,10	—
4	647 296,11	1 325 918,63	Аналитический метод	0,10	—
5	647 293,51	1 325 917,60	Аналитический метод	0,10	—
6	647 292,58	1 325 919,98	Аналитический метод	0,10	—
7	647 280,36	1 325 915,14	Аналитический метод	0,10	—
8	647 281,30	1 325 912,76	Аналитический метод	0,10	—
9	647 280,61	1 325 912,49	Аналитический метод	0,10	—
10	647 275,73	1 325 909,27	Аналитический метод	0,10	—
11	647 275,46	1 325 909,77	Аналитический метод	0,10	—
12	647 273,98	1 325 911,22	Аналитический метод	0,10	—
13	647 272,14	1 325 912,17	Аналитический метод	0,10	—
14	647 270,10	1 325 912,55	Аналитический метод	0,10	—
15	647 268,04	1 325 912,30	Аналитический метод	0,10	—
16	647 267,12	1 325 912,08	Аналитический метод	0,10	—
17	647 264,49	1 325 918,24	Аналитический метод	0,10	—
1	647 295,46	1 325 930,72	Аналитический метод	0,10	—
<b>3. Сведения о характерных точках части (частей) границы объекта</b>					
1	2	3	4	5	6
—	—	—	—	—	—

**Раздел 3**

**Сведения о местоположении измененных (уточненных) границ объекта**

1. Система координат МСК-04, зона 1

**2. Сведения о характерных точках границ объекта**

Обозначение характерных точек границы	Существующие координаты, м		Измененные (уточненные) координаты, м		Метод определения координат характерной точки	Средняя квадратическа я погрешность положения характерной точки (Mt), м	Описание обозначения точки на местности (при наличии)
	X	Y	X	Y			
1	2	3	4	5	6	7	8
—	—	—	—	—	—	—	—

**3. Сведения о характерных точках части (частей) границы объекта**

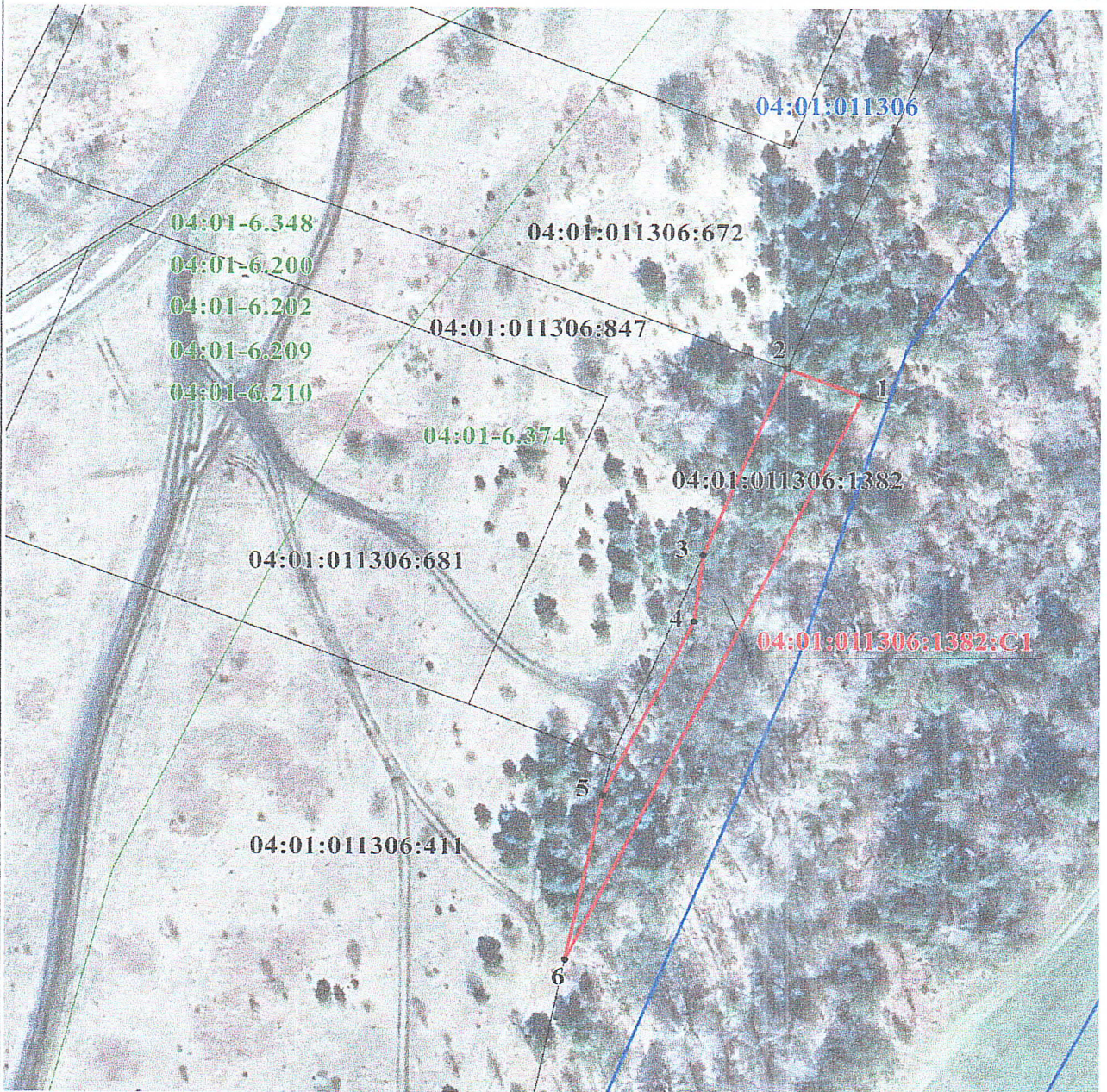
1	2	3	4	5	6	7	8
—	—	—	—	—	—	—	—

**ТЕКСТОВОЕ ОПИСАНИЕ**

**местоположения границ населенных пунктов, территориальных зон**

Прохождение границы		Описание прохождения границы
от точки	до точки	
1	2	3
—	—	—





Раздел 4  
План границ объекта



С  
↑  
Ю  
↓

Масштаб 1:800

Используемые условные знаки и обозначения:

-  - Граница объекта землеустройства
-  - Граница зоны с особым условием использования территории
-  - Часть границы, сведения ЕГРН о которой позволяют однозначно определить ее положение на местности
-  7 - Характерная точка границы объекта землеустройства
- 04:01:011306 - Обозначение номера кадастрового квартала
- 04:01-6.442 - Обозначение номера зоны с особым условием использования территории
- 04:01:011306:506 - Обозначение кадастрового номера земельного участка

Подпись \_\_\_\_\_ Дата « 16 » января 20 26 г.

Место для оттиска печати (при наличии) лица, составившего описание местоположения границ объекта



И.о. министра



К.А. Боровых

».