



МИНИСТЕРСТВО  
ЭКОНОМИЧЕСКОГО РАЗВИТИЯ  
РЕСПУБЛИКИ АЛТАЙ  
(МИНЭКОНОМРАЗВИТИЯ РА)

АЛТАЙ РЕСПУБЛИКАНЫН  
ЭКОНОМИКАЛЫК ӨЗҮМИНИНГ  
МИНИСТЕРСТВОЗЫ  
(АР МИНЭКОНОМӨЗҮМИ)

## РАСПОРЯЖЕНИЕ

## ЖАКААН

от 28 септябры 2024 г. № 1051

г. Горно-Алтайск

### Об установлении публичного сервитута

В соответствии со статьями 5, 23, главой V.7 39.38 Земельного кодекса Российской Федерации, пунктом 21 части 1, частью 15.1 статьи 32 Федерального закона от 13.07.2015 № 218-ФЗ «О государственной регистрации недвижимости», приказом Федеральной службы государственной регистрации кадастра и картографии от 13.01.2021 №П/0004 «Об установлении требований к графическому описанию местоположения границ публичного сервитута, формату электронного документа, содержащего указанные сведения», постановлением Правительства Республики Алтай от 20.11.2014 № 332 «Об утверждении Положения о Министерстве экономического развития Республики Алтай и о признании утратившими силу некоторых постановлений Правительства Республики Алтай» и на основании ходатайства об установлении публичного сервитута уполномоченного представителя публичного акционерного общества «Россети Сибирь» (далее - ПАО «Россети Сибирь») от 01.08.2024 №В-05-01/8798:

1. Установить публичный сервитут в отношении земельных участков и земель (далее - Земельные участки, Земли), указанных в Приложении № 1 к настоящему Распоряжению.

2. Цель публичного сервитута: размещение объекта энергетики регионального значения «Строительство ПС 35 кВ Телецкая (1х6,3МВА) с отпайкой от ВЛ 35кВ Кебезенская–Артыбашская (КА-302), договор ТП № 20.0400.1301.22, в Турочакском районе, Республики Алтай».

3. Лицо, в отношении которого принято решение об установлении публичного сервитута (обладатель публичного сервитута): ПАО «Россети Сибирь» (юр./факт. адрес: Адрес: 660021, Россия, Красноярский край, г. Красноярск, ул. Богграда, д.144а).



4. Срок публичного сервитута - 10 лет (со дня внесения сведений о публичном сервитуте в Единый государственный реестр недвижимости).

5. Установить, что срок, в течение которого использование земельных участков (их частей) и (или) расположенных на них объектов недвижимости в соответствии с их разрешенным использованием будет в соответствии с пп. 4 п. 1 ст. 39.41 ЗК РФ невозможно или существенно затруднено в связи с осуществлением деятельности, для обеспечения которой устанавливается публичный сервитут (при возникновении таких обстоятельств), составляет 24 (двадцать четыре) месяца.

6. Зоны с особыми условиями использования территорий для объектов электросетевого хозяйства определить в соответствии с Правилами охраны объектов электросетевого хозяйства, утверждёнными постановлением Правительства Российской Федерации от 24 февраля 2009 года № 160 «О порядке установления охранных зон объектов электросетевого хозяйства и особых условий использования земельных участков, расположенных в границах таких зон» (вместе с «Правилами установления охранных зон объектов электросетевого хозяйства и особых условий использования земельных участков, расположенных в границах таких зон»).

7. График проведения работ при осуществлении деятельности, для обеспечения которой устанавливается публичный сервитут, принять согласно графику работ ПАО «Россети Сибирь» по размещению линейных объектов энергетики регионального значения: «Строительство ПС 35 кВ Телецкая (1х6,3МВА) с отпайкой от ВЛ 35кВ Кебезенская–Артыбашская (КА-302), договор ТП №20.0400.1301.22, в Турочакском районе, Республики Алтай».

8. Определить, что плата за публичный сервитут в отношении земель или земельных участков, находящихся в государственной или муниципальной собственности и не предоставленных гражданам или юридическим лицам, определяется в соответствии со ст. 39.46 ЗК РФ.

9. Обладателю публичного сервитута (ПАО «Россети Сибирь»):

1) привести земельный участок в состояние, пригодное для его использования в соответствии с разрешенным использованием, в сроки, установленные п. 8 ст. 39.50 ЗК РФ.

2) заключить с правообладателями земельных участков соглашения об осуществлении публичного сервитута.

10. Утвердить границы публичного сервитута в соответствии с графическим описанием местоположения границ публичного сервитута, согласно Приложению № 2.

11. Отделу по управлению земельными ресурсами Министерства экономического развития Республики Алтай:

1. в течение пяти рабочих дней со дня принятия распоряжения обеспечить выполнение мероприятий, предусмотренных п. 7 ст. 39.43 ЗК РФ;

2. опубликовать настоящее распоряжение на официальном сайте

Министерства экономического развития Республики Алтай в информационно-телекоммуникационной сети «Интернет».

12. Публичный сервитут считается установленным со дня внесения сведений о нем в Единый государственный реестр недвижимости.

13. Контроль за исполнением настоящего Распоряжения возложить на заместителя министра экономического развития Республики Алтай Мандрыгина К.В.

14. Настоящее распоряжение вступает в силу с момента его официального опубликования.

Министр экономического  
развития Республики Алтай



Боровиков С.С.



Приложение № 1 к Распоряжению Министерства  
экономического развития Республики Алтай

от 28.12. 2024 г. № 1081

| № п/п | Адрес или местоположение<br>земельных участков  |
|-------|---|
| 1     | Российская Федерация, Республика Алтай, Турочакский район, Турочакское лесничество, Иогачское участковое лесничество, Телецкое урочище, квартал 2, части выделов 8, 15, кварта. 3, части выделов 24, 31, 32, квартал 4, части выделов 1, 4, 5, 8, 43, 46, 48<br>кадастровый номер 04:03:000000:660  |
| 2     | Республика Алтай, Турочакский район, Турочакское лесничество, Иогачское участковое лесничество, Иогачское урочище, квартал 39, части выделов 43, 49, 51, 55, Телецкое урочище квартал 3, части выделов 14, 17, 18, 22, квартал4, части выделов 6, 8, 9, 14, 15, квартал 19, части 15, 21, 22, 24, 26, 27, 28, 29, квартал 20, части выделов 7, 8, 22, 26, 27, 28, 34, 35, квартал 22, части выделов 3, 11<br>кадастровый номер 04:03:000000:289   |
| 3     | Российская Федерация, Республика Алтай, Турочакский район, Турочакское лесничество, Иогачское участковое лесничество, Телецкое урочище, квартал 3, части выделов 24, 31, квартал 4, выделы 3, 6, 7, 15, 34, 35, части выделов 1, 2, 4, 5, 16, 43, 46, 48<br>кадастровый номер 04:03:000000:661  |
| 4     | Республика Алтай, Турочакский район, Турочакское лесничество, Иогачское участковое лесничество, урочище Телецкое, квартал № 4, части выделов № 1, 4, 5, 8, 9, 36, 43<br>кадастровый номер 04:03:000000:617  |
| 5     | Российская Федерация, Республика Алтай, Турочакский район, Турочакское лесничество, Иогачское участковое лесничество, урочище Телецкое, квартал №1, выделы №1, 3-41, части выделов №2, 42-45, квартал №2 выделы №1-7, 9-14, части выделов №8, 15-18, квартал №1 выделы №1-13, 15-17, 23, 25-28, 33-35, части выделов №14, 18, 19, 24, 29-32, квартал №4 выделы №10-12, 17-30, 32, 33, 38-42, 44, 47, 49, 50, части выделов №1, 9, 13, 14, 31, 37, 43, 46, 48, 51, квартал №5 выделы №1, 4-7, 9-13, 15, 16, 18, 19, 21-25, 28, 32, 33, части выделов №2, 3, 8, 14, 17, 20, 26, 27, 29-31, квартал №6, выделы №1, 3-13, 15-24, части выделов №2, 14, 25-28 квартал №7, выделы №2-14, 16-21, 23, части выделов №1, 15, 22, 24-27, квартал №8, выдел №1-16, квартал №11, выделы №15, 16, 24, квартал №12, выделы №4, 6, 8, 9, 11, 12, квартал №16, выделы №1, 2, 6, 7, 9-15, квартал №17 выделы №2-7, 10, 11, квартал №32, выделы №5, 8, 10, 13, 14, 16-24, квартал №33, выделы №1-21, квартал №35, выдел №17, квартал №42, выдел №1, 5, 6, 10-13, квартал №43, выделы №1-19, квартал №44, выделы №1-8, 10-14, 16-19, квартал №56, выделы №3, 7, 9-11, квартал №57, выделы №1-9, 11, квартал №58, выделы №1-19, квартал №59, выделы №1-16, квартал №64, выдел №12, квартал №65, выделы №5-18, квартал №66 выделы №1-6, 8-18, часть выдела №7, квартал №67, выделы №1-10, квартал №68, выделы №1-29, квартал №69, выдел №6, квартал №70, выделы №1-15, квартал №71, выделы №1-11, квартал №72, выделы №1-8, квартал №73, выделы №1-25, квартал №74, выделы №1, 2, 11-13, 19 квартал №80, выделы №1-24, квартал №81, выделы №1-16, квартал №82, выделы №1-12, 15, 16, 20-27, квартал №85, выделы №6, 12, 14-16, квартал №86, выделы №7, 9<br>кадастровый номер 04:03:000000:644 |
| 6     | Российская Федерация, Республика Алтай, Турочакский район, Турочакское лесничество, Иогачское участковое лесничество, Телецкое урочище, квартал 4, части выделов 1, 4, 8, 36, 43, 49, 50, 9, 51 кадастровый номер 04:03:000000:659  |
| 7     | Российская Федерация, Республика Алтай, Турочакское лесничество, Иогачское участковое лесничество, Телецкое урочище, квартал 3, части выделов 14, 17, 19, 22, 29, 30, квартал 4, части выделов 9, 51, квартал 20, части выделов 26, 28, 34, 37, 38, 39, 40, 41, 44, 48, 50, 51 кадастровый номер 04:03:000000:665   |



|    |   |
|----|---|
| 8  | Республика Алтай, Турочакский район, с. Артыбаш, ул. Береговая, 11 "Б"<br>кадастровый номер 04:03:090202:1105   |
| 9  | Республика Алтай, Турочакский район, с. Артыбаш, ул. Береговая, 17<br>кадастровый номер 04:03:090202:1273   |
| 10 | Республика Алтай, р-н. Турочакский, урочище Артыбаш<br>04:03:090202:173   |
| 11 | Республика Алтай, Турочакский район, Турочакское лесничество, Пыжинское участковое лесничество, Пыжинское урочище, квартал 48, части выделов 10, 11 кадастровый номер 04:03:090202:1784   |
| 12 | Российская Федерация, Республика Алтай, Турочакский район, с. Артыбаш<br>кадастровый номер 04:03:090202:1987  |
| 13 | Республика Алтай, Турочакский район, автодорога Бийск-Артыбаш<br>кадастровый номер 04:03:090202:211   |
| 14 | Российская Федерация, Республика Алтай, Турочакский район, Артыбашское сельское поселение, с. Артыбаш<br>кадастровый номер 04:03:090202:2230  |
| 15 | Российская Федерация, Республика Алтай, Турочакский муниципальный район, Артыбашское сельское поселение, с. Артыбаш, ул. Береговая, 11Е<br>кадастровый номер 04:03:090202:2438  |
| 16 | Республика Алтай, Турочакский район, урочище Артыбаш<br>кадастровый номер 04:03:090202:501  |
| 17 | Местоположение установлено относительно ориентира, расположенного в границах участка. Почтовый адрес ориентира: Республика Алтай, Турочакский район, земельный участок расположен в юго-западной части кадастрового квартала 04:03:090202.<br>кадастровый номер 04:03:090202:821  |
| 18 | Республика Алтай, Турочакский район, земельный участок расположен в границах кадастрового квартала 04:03:090202<br>кадастровый номер 04:03:090202:915   |
| 19 | Российская Федерация, Республика Алтай, Турочакский район, Турочакское лесничество, Иогачское участковое лесничество, Иогачское урочище, квартал № 37, части выделов № № 5, 15, 17, 50; квартал № 38, части выделов № № 1, 2, 4, 24, 25, 38, 46; квартал № 39, части выделов № № 1, 2, 3, 6, 8, 28, 29, 30, 31, 44, 45, 59, 75; квартал № 40, часть выдела № 7<br>кадастровый номер 04:03:090305:11 |

|    |  |
|----|--|
| 20 | Республика Алтай, Турочакский район, земли Телецкого лесничества 04:03:090305:15   |
| 21 | Местоположение установлено относительно ориентира, расположенного в границах участка. Почтовый адрес ориентира: Российская Федерация, Республика Алтай, Турочакский район, Турочакское лесничество, Иогачское участковое лесничество, урочище Иогачское, квартал 39, часть выделов 47, 48, 49, квартал 44, часть выдела 7.<br>кадастровый номер 04:03:090305:234 |
| 22 | Российская Федерация, Республика Алтай, Турочакский район, Турочакское лесничество, Иогачское участковое лесничество, урочище Иогачское, квартал 39, части выделов 44, 45, 46, 47, 48, 49, квартал 44, части выделов 6, 7, 9, 12, 17, 18, 19, 23, 24, 28, кадастровый номер 04:03:090305:235   |
| 23 | Местоположение установлено относительно ориентира, расположенного в границах участка. Почтовый адрес ориентира: Республика Алтай, Турочакский район, земельный участок расположен в границах кадастрового квартала 04:03:090305.<br>кадастровый номер 04:03:090305:241   |
| 24 | Местоположение установлено относительно ориентира, расположенного в границах участка. Почтовый адрес ориентира: Республика Алтай, Турочакский район, Турочакское лесничество, Иогачское участковое лесничество, квартал 38 часть выдела 24.<br>кадастровый номер 04:03:090305:256  |
| 25 | Местоположение установлено относительно ориентира, расположенного в границах участка. Почтовый адрес ориентира: Российская Федерация, Республика Алтай, Турочакский район, Турочакское лесничество, Иогачское участковое лесничество, квартал № 40, часть выдела № 7.<br>кадастровый номер 04:03:090305:281  |
| 26 | Российская Федерация, Республика Алтай, Турочакский район, Турочакское лесничество, Иогачское участковое лесничество, квартал 38 части выделов №25,28<br>кадастровый номер 04:03:090305:492  |
| 27 | Республика Алтай, Турочакский район, Турочакское лесничество, Иогачское участковое лесничество, Иогачское урочище, квартал № 44, части выделов №№ 7, 8, 17, 18, 23, 24, 28<br>кадастровый номер 04:03:090305:493   |
| 28 | Российская федерация, Республика Алтай, Турочакский район, Турочакское лесничество, Иогачское участковое лесничество, урочище Иогачское, квартал № 39, часть выдела № 28<br>кадастровый номер 04:03:090305:498   |
| 29 | Российская Федерация, Республика Алтай, Турочакский район, Турочакское лесничество, Иогачское участковое лесничество, урочище Иогачское, квартал №39, части выделов №№44,45,55 квартал № 44, часть выдела №№2,29<br>кадастровый номер 04:03:090305:505   |
| 30 | Российская Федерация, Республика Алтай, Турочакский район, Турочакское лесничество, Иогачское участковое лесничество, урочище Иогачское, квартал №39, части выделов №№43,51 квартал № 44, часть выдела №8<br>кадастровый номер 04:03:090305:506  |
| 31 | Российская Федерация, Республика Алтай, Турочакский район, Турочакское лесничество, Иогачское участковое лесничество, урочище Иогачское, квартал 44, часть выдела 7<br>кадастровый номер 04:03:090305:508  |



|    |   |
|----|---|
| 32 | Российская Федерация, Республика Алтай, Турочакский район, земли Телецкого лесничества<br>кадастровый номер 04:03:090305:557  |
| 33 | Российская Федерация, Республика Алтай, Турочакский район, Турочакское лесничество,<br>Иогачское участковое лесничество, Иогачское урочище, квартал № 37, части выделов № № 5,<br>15, 17, 50; квартал № 38, части выделов № № 1, 2, 4, 24, 25, 38, 46; квартал № 39, части<br>выделов № № 1, 2, 3, 6, 8, 28, 29, 30, 31, 44, 45, 59, 75; квартал № 40, часть выдела № 7<br>кадастровый номер 04:03:090305:559 |
| 34 | Российская Федерация, Республика Алтай, Турочакский район, Турочакское лесничество,<br>Иогачское участковое лесничество, урочище Иогачское, квартал 39, части выделов 44, 46,<br>квартал 44, части выделов 2, 3, 7, 11, 12, 17, 32, 33, 34, 35<br>кадастровый номер 04:03:090305:7  |
|    |   |

## ОПИСАНИЕ МЕСТОПОЛОЖЕНИЯ ГРАНИЦ

Публичный сервитут в целях размещения объекта: "Строительство ПС 35 кВ Телецкая (1х6,3МВА) с отпайкой от ВЛ 35кВ Кебезенская-Артыбаишская (КА-302), договор ТП №20.0400.1301.22, в Турочакском районе, Республики Алтай"

(наименование объекта местоположение границ, которого описано (далее - объект)

### Раздел 1

| Сведения об объекте |   |  |
|---------------------|---|--|
| № п/п               | Характеристики объекта  | Описание характеристик   |
| 1                   | 2   | 3  |
| 1                   | Местоположение объекта  | <i>Российская Федерация, Республика Алтай, р-н Турочакский, с/п Артыбаишское</i> |
| 2                   | Площадь объекта ± величина погрешности определения площади (Р ± Дельта Р) | <i>312169 кв.м. ± 196кв.м.</i>   |
| 3                   | Иные характеристики объекта   | <i>Номер зоны:</i>   |



Раздел 2

Сведения о местоположении границ объекта

1. Система координат МСК-04, зона 2

2. Сведения о характерных точках границ объекта

| Обозначение<br>характерных<br>точек<br>границ | Координаты, м |              | Метод определения<br>координат характерной<br>точки | Средняя<br>квадратическая<br>погрешность<br>положения<br>характерной<br>точки (Mt), м | Описание<br>обозначения точки<br>на местности (при<br>наличии) |
|---|---------------|--------------|---|---|--|
|   | X             | Y            |   |   |  |
| 1   | 2             | 3            | 4   | 5   | 6  |
| н1  | 623 232,39    | 2 218 032,40 | Геодезический метод                                 | —   | —  |
| н2  | 623 222,25    | 2 218 039,35 |   | —   |  |
| н3  | 623 212,26    | 2 218 021,65 |   | —   |  |
| н4  | 623 206,08    | 2 218 010,69 |   | —   |  |
| н5  | 623 247,56    | 2 217 978,18 |   | —   |  |
| н6  | 623 322,64    | 2 217 902,04 |   | —   |  |
| н7  | 623 491,88    | 2 217 824,30 |   | —   |  |
| н8  | 623 960,98    | 2 217 791,49 |   | —   |  |
| н9  | 624 196,54    | 2 217 794,31 |   | —   |  |
| н10   | 624 375,05    | 2 217 665,50 |   | —   |  |
| н11   | 624 408,26    | 2 217 570,98 |   | —   |  |
| н12   | 624 581,42    | 2 217 379,26 |   | —   |  |
| н13   | 624 705,74    | 2 217 137,46 |   | —   |  |
| н14   | 624 860,22    | 2 217 081,92 |   | —   |  |
| н15   | 625 074,42    | 2 216 955,82 |   | —   |  |
| н16   | 625 425,63    | 2 216 916,41 |   | —   |  |
| н17   | 625 663,97    | 2 216 784,72 |   | —   |  |
| н18   | 625 843,81    | 2 216 501,02 |   | —   |  |
| н19   | 625 851,29    | 2 216 160,92 |   | —   |  |
| н20   | 626 377,84    | 2 215 577,33 |   | —   |  |
| н21   | 626 845,11    | 2 214 929,27 |   | —   |  |
| н22   | 626 881,51    | 2 214 929,91 |   | —   |  |
| н23   | 627 094,56    | 2 214 980,93 |   | —   |  |
| н24   | 627 092,89    | 2 214 991,95 |   | —   |  |
| н25   | 627 199,55    | 2 215 017,55 |   | —   |  |
| н26   | 627 643,25    | 2 215 124,03 |   | —   |  |
| н27   | 627 672,33    | 2 215 168,72 |   | —   |  |
| н28   | 627 668,22    | 2 215 188,64 |   | —   |  |
| н29   | 627 634,37    | 2 215 136,62 |   | —   |  |
| н30   | 627 488,71    | 2 215 101,66 |   | —   |  |
| н31   | 627 091,45    | 2 215 006,33 |   | —   |  |
| н32   | 627 090,59    | 2 215 019,33 |   | —   |  |
| н33   | 626 875,54    | 2 214 967,72 |   | —   |  |
| н34   | 626 863,54    | 2 214 966,10 |   | —   |  |
| н35   | 626 405,60    | 2 215 601,06 |   | —   |  |
| н36   | 625 887,49    | 2 216 175,29 |   | —   |  |
| н37   | 625 880,20    | 2 216 506,84 |   | —   |  |
| н38   | 625 880,08    | 2 216 511,99 |   | —   |  |
| н39   | 625 689,79    | 2 216 812,15 |   | —   |  |
| н40   | 625 436,92    | 2 216 951,87 |   | —   |  |
| н41   | 625 086,23    | 2 216 991,23 |   | —   |  |
| н42   | 624 875,79    | 2 217 115,11 |   | —   |  |
| н43   | 624 731,62    | 2 217 166,94 |   | —   |  |
| н44   | 624 611,70    | 2 217 400,19 |   | —   |  |
| н45   | 624 440,27    | 2 217 590,00 |   | —   |  |
| н46   | 624 405,69    | 2 217 688,40 |   | —   |  |
| н47   | 624 208,14    | 2 217 830,95 |   | —   |  |

## Раздел 2

| Сведения о местоположении границ объекта |            |              |                     |   |   |
|--|------------|--------------|---------------------|---|---|
| 1  | 2          | 3            | 4                   | 5 | 6 |
| н48                                      | 623 962,04 | 2 217 828,01 | Геодезический метод | — | — |
| н49                                      | 623 501,06 | 2 217 860,25 |                     | — |   |
| н50                                      | 623 342,95 | 2 217 932,88 |                     | — |   |
| н51                                      | 623 272,01 | 2 218 005,28 |                     | — |   |
| н52                                      | 623 242,34 | 2 218 025,59 |                     | — |   |
| н53                                      | 623 269,10 | 2 218 057,44 |                     | — |   |
| н54                                      | 623 295,63 | 2 218 095,50 |                     | — |   |
| н55                                      | 623 326,63 | 2 218 140,60 |                     | — |   |
| н56                                      | 623 343,37 | 2 218 231,09 |                     | — |   |
| н57                                      | 623 362,87 | 2 218 336,12 |                     | — |   |
| н58                                      | 623 347,71 | 2 218 393,51 |                     | — |   |
| н59                                      | 623 329,44 | 2 218 429,94 |                     | — |   |
| н60                                      | 623 291,03 | 2 218 467,97 |                     | — |   |
| н61                                      | 623 253,95 | 2 218 504,67 |                     | — |   |
| н62                                      | 623 230,43 | 2 218 544,80 |                     | — |   |
| н63                                      | 623 206,15 | 2 218 586,22 |                     | — |   |
| н64                                      | 623 164,34 | 2 218 604,12 |                     | — |   |
| н65                                      | 623 139,01 | 2 218 642,88 |                     | — |   |
| н66                                      | 623 112,32 | 2 218 739,26 |                     | — |   |
| н67                                      | 623 054,03 | 2 218 826,21 |                     | — |   |
| н68                                      | 623 029,53 | 2 218 864,93 |                     | — |   |
| н69                                      | 623 006,52 | 2 218 900,40 |                     | — |   |
| н70                                      | 622 986,54 | 2 218 931,57 |                     | — |   |
| н71                                      | 622 985,44 | 2 218 933,28 |                     | — |   |
| н72                                      | 622 957,43 | 2 218 977,06 |                     | — |   |
| н73                                      | 622 932,85 | 2 219 048,93 |                     | — |   |
| н74                                      | 622 950,37 | 2 219 089,01 |                     | — |   |
| н75                                      | 622 942,19 | 2 219 148,55 |                     | — |   |
| н76                                      | 622 943,02 | 2 219 200,84 |                     | — |   |
| н77                                      | 622 929,09 | 2 219 348,05 |                     | — |   |
| н78                                      | 622 955,67 | 2 219 401,38 |                     | — |   |
| н79                                      | 622 998,81 | 2 219 433,11 |                     | — |   |
| н80                                      | 623 047,70 | 2 219 469,07 |                     | — |   |
| н81                                      | 623 068,35 | 2 219 520,46 |                     | — |   |
| н82                                      | 623 034,51 | 2 219 621,61 |                     | — |   |
| н83                                      | 623 055,11 | 2 219 684,07 |                     | — |   |
| н84                                      | 623 007,44 | 2 219 804,00 |                     | — |   |
| н85                                      | 623 006,57 | 2 219 805,46 |                     | — |   |
| н86                                      | 623 007,71 | 2 219 806,95 |                     | — |   |
| н87                                      | 622 995,27 | 2 219 822,31 |                     | — |   |
| н88                                      | 622 991,86 | 2 219 840,35 |                     | — |   |
| н89                                      | 622 982,74 | 2 219 856,59 |                     | — |   |
| н90                                      | 622 973,97 | 2 219 905,88 | —                   |   |   |
| н91                                      | 622 973,82 | 2 219 906,73 | —                   |   |   |
| н92                                      | 622 967,06 | 2 219 948,11 | —                   |   |   |
| н93                                      | 622 966,01 | 2 219 956,35 | —                   |   |   |
| н94                                      | 622 931,99 | 2 220 058,32 | —                   |   |   |
| н95                                      | 622 893,28 | 2 220 106,73 | —                   |   |   |
| н96                                      | 622 889,37 | 2 220 111,62 | —                   |   |   |
| н97                                      | 622 884,84 | 2 220 117,28 | —                   |   |   |
| н98                                      | 622 870,00 | 2 220 135,85 | —                   |   |   |
| н99                                      | 622 835,60 | 2 220 157,30 | —                   |   |   |
| н100                                     | 622 824,23 | 2 220 164,40 | —                   |   |   |
| н101                                     | 622 815,55 | 2 220 170,45 | —                   |   |   |
| н102                                     | 622 796,36 | 2 220 195,55 | —                   |   |   |



## Раздел 2

## Сведения о местоположении границ объекта

| 1    | 2          | 3            | 4                   | 5 | 6 |
|------|------------|--------------|---------------------|---|---|
| н103 | 622 795,10 | 2 220 230,93 | Геодезический метод | — | — |
| н104 | 622 794,39 | 2 220 235,32 |                     | — |   |
| н105 | 622 794,60 | 2 220 249,91 |                     | — |   |
| н106 | 622 800,96 | 2 220 267,22 |                     | — |   |
| н107 | 622 814,04 | 2 220 282,57 |                     | — |   |
| н108 | 622 815,09 | 2 220 289,74 |                     | — |   |
| н109 | 622 817,60 | 2 220 302,43 |                     | — |   |
| н110 | 622 860,11 | 2 220 374,76 |                     | — |   |
| н111 | 622 863,25 | 2 220 377,42 |                     | — |   |
| н112 | 622 874,87 | 2 220 386,06 |                     | — |   |
| н113 | 622 885,91 | 2 220 400,57 |                     | — |   |
| н114 | 622 888,62 | 2 220 403,54 |                     | — |   |
| н115 | 622 980,77 | 2 220 464,46 |                     | — |   |
| н116 | 622 990,56 | 2 220 466,93 |                     | — |   |
| н117 | 622 997,89 | 2 220 467,38 |                     | — |   |
| н118 | 623 003,54 | 2 220 470,30 |                     | — |   |
| н119 | 623 014,27 | 2 220 473,16 |                     | — |   |
| н120 | 623 031,02 | 2 220 473,96 |                     | — |   |
| н121 | 623 065,10 | 2 220 473,30 |                     | — |   |
| н122 | 623 066,92 | 2 220 473,16 |                     | — |   |
| н123 | 623 067,07 | 2 220 473,26 |                     | — |   |
| н124 | 623 074,22 | 2 220 473,12 |                     | — |   |
| н125 | 623 117,26 | 2 220 500,98 |                     | — |   |
| н126 | 623 171,55 | 2 220 793,86 |                     | — |   |
| н127 | 623 146,63 | 2 221 020,02 |                     | — |   |
| н128 | 623 135,81 | 2 221 042,56 |                     | — |   |
| н129 | 623 129,51 | 2 221 064,22 |                     | — |   |
| н130 | 623 125,38 | 2 221 080,49 |                     | — |   |
| н131 | 623 122,40 | 2 221 092,56 |                     | — |   |
| н132 | 623 121,00 | 2 221 101,22 |                     | — |   |
| н133 | 623 135,53 | 2 221 214,01 |                     | — |   |
| н134 | 623 112,21 | 2 221 280,61 |                     | — |   |
| н135 | 623 100,49 | 2 221 316,09 |                     | — |   |
| н136 | 623 100,10 | 2 221 328,39 |                     | — |   |
| н137 | 623 106,80 | 2 221 368,90 | —                   |   |   |
| н138 | 623 107,34 | 2 221 379,36 | —                   |   |   |
| н139 | 623 108,29 | 2 221 388,47 | —                   |   |   |
| н140 | 623 155,82 | 2 221 489,18 | —                   |   |   |
| н141 | 623 173,77 | 2 221 533,46 | —                   |   |   |
| н142 | 623 191,69 | 2 221 572,96 | —                   |   |   |
| н143 | 623 177,64 | 2 221 616,66 | —                   |   |   |
| н144 | 623 170,69 | 2 221 641,19 | —                   |   |   |
| н145 | 623 170,90 | 2 221 660,69 | —                   |   |   |
| н146 | 623 167,14 | 2 221 668,95 | —                   |   |   |
| н147 | 623 163,37 | 2 221 677,21 | —                   |   |   |
| н148 | 623 162,86 | 2 221 678,45 | —                   |   |   |
| н149 | 623 159,38 | 2 221 738,15 | —                   |   |   |
| н150 | 623 170,88 | 2 221 766,52 | —                   |   |   |
| н151 | 623 171,42 | 2 221 767,51 | —                   |   |   |
| н152 | 623 260,05 | 2 221 847,44 | —                   |   |   |
| н153 | 623 321,50 | 2 221 902,87 | —                   |   |   |
| н154 | 623 318,83 | 2 221 947,77 | —                   |   |   |
| н155 | 623 267,12 | 2 221 995,15 | —                   |   |   |
| н156 | 623 253,15 | 2 222 009,16 | —                   |   |   |
| н157 | 623 246,08 | 2 222 016,25 | —                   |   |   |

## Раздел 2

| Сведения о местоположении границ объекта |            |              |                     |   |   |
|--|------------|--------------|---------------------|---|---|
| 1  | 2          | 3            | 4                   | 5 | 6 |
| н158                                     | 623 235,21 | 2 222 026,07 |                     | — |   |
| н159                                     | 623 226,30 | 2 222 034,11 |                     | — |   |
| н160                                     | 623 164,42 | 2 222 089,95 |                     | — |   |
| н161                                     | 623 130,49 | 2 222 120,58 |                     | — |   |
| н162                                     | 623 127,97 | 2 222 124,19 |                     | — |   |
| н163                                     | 623 121,67 | 2 222 137,97 |                     | — |   |
| н164                                     | 623 121,15 | 2 222 140,37 |                     | — |   |
| н165                                     | 623 173,08 | 2 222 207,69 |                     | — |   |
| н166                                     | 623 180,68 | 2 222 284,50 |                     | — |   |
| н167                                     | 623 110,71 | 2 222 330,86 |                     | — |   |
| н168                                     | 623 015,56 | 2 222 351,78 |                     | — |   |
| н169                                     | 623 007,75 | 2 222 356,60 |                     | — |   |
| н170                                     | 623 001,39 | 2 222 362,06 |                     | — |   |
| н171                                     | 622 996,00 | 2 222 363,61 |                     | — |   |
| н172                                     | 622 989,20 | 2 222 368,10 |                     | — |   |
| н173                                     | 622 983,06 | 2 222 372,39 |                     | — |   |
| н174                                     | 622 951,00 | 2 222 408,96 |                     | — |   |
| н175                                     | 622 800,05 | 2 222 457,33 |                     | — |   |
| н176                                     | 622 795,42 | 2 222 461,16 |                     | — |   |
| н177                                     | 622 789,32 | 2 222 461,99 |                     | — |   |
| н178                                     | 622 474,35 | 2 222 636,23 |                     | — |   |
| н179                                     | 622 468,90 | 2 222 640,40 |                     | — |   |
| н180                                     | 622 468,78 | 2 222 642,32 |                     | — |   |
| н181                                     | 622 465,83 | 2 222 652,55 |                     | — |   |
| н182                                     | 622 465,97 | 2 222 656,83 |                     | — |   |
| н183                                     | 622 505,59 | 2 222 747,17 |                     | — |   |
| н184                                     | 622 513,89 | 2 222 751,14 |                     | — |   |
| н185                                     | 622 515,67 | 2 222 752,45 | Геодезический метод | — | — |
| н186                                     | 622 518,04 | 2 222 760,79 |                     | — |   |
| н187                                     | 622 520,52 | 2 222 763,14 |                     | — |   |
| н188                                     | 622 560,07 | 2 222 783,15 |                     | — |   |
| н189                                     | 622 580,20 | 2 222 791,95 |                     | — |   |
| н190                                     | 622 589,69 | 2 222 796,42 |                     | — |   |
| н191                                     | 622 607,22 | 2 222 806,12 |                     | — |   |
| н192                                     | 622 610,14 | 2 222 808,49 |                     | — |   |
| н193                                     | 622 658,59 | 2 222 833,01 |                     | — |   |
| н194                                     | 622 660,80 | 2 222 833,17 |                     | — |   |
| н195                                     | 622 669,98 | 2 222 837,69 |                     | — |   |
| н196                                     | 622 679,33 | 2 222 846,58 |                     | — |   |
| н197                                     | 622 681,41 | 2 222 854,59 |                     | — |   |
| н198                                     | 622 683,73 | 2 222 857,71 |                     | — |   |
| н199                                     | 622 689,86 | 2 222 863,67 |                     | — |   |
| н200                                     | 622 695,12 | 2 222 872,99 |                     | — |   |
| н201                                     | 622 882,79 | 2 223 124,89 |                     | — |   |
| н202                                     | 622 893,19 | 2 223 135,82 |                     | — |   |
| н203                                     | 622 904,57 | 2 223 152,63 |                     | — |   |
| н204                                     | 622 911,18 | 2 223 162,99 |                     | — |   |
| н205                                     | 622 949,97 | 2 223 215,06 |                     | — |   |
| н206                                     | 622 952,04 | 2 223 217,04 |                     | — |   |
| н207                                     | 622 962,36 | 2 223 229,92 |                     | — |   |
| н208                                     | 622 963,60 | 2 223 234,28 |                     | — |   |
| н209                                     | 622 975,03 | 2 223 246,37 |                     | — |   |
| н210                                     | 622 990,57 | 2 223 281,84 |                     | — |   |
| н211                                     | 622 997,36 | 2 223 295,61 |                     | — |   |
| н212                                     | 623 001,86 | 2 223 304,54 |                     | — |   |



Раздел 2

Сведения о местоположении границ объекта

| 1    | 2          | 3            | 4                   | 5 | 6 |
|------|------------|--------------|---------------------|---|---|
| н213 | 623 012,36 | 2 223 321,61 | Геодезический метод | — | — |
| н214 | 623 019,94 | 2 223 340,23 |                     | — |   |
| н215 | 623 022,76 | 2 223 346,33 |                     | — |   |
| н216 | 623 052,03 | 2 223 401,62 |                     | — |   |
| н217 | 623 066,88 | 2 223 428,53 |                     | — |   |
| н218 | 623 077,04 | 2 223 445,78 |                     | — |   |
| н219 | 623 083,77 | 2 223 457,36 |                     | — |   |
| н220 | 623 088,92 | 2 223 462,12 |                     | — |   |
| н221 | 623 091,91 | 2 223 476,50 |                     | — |   |
| н222 | 623 095,81 | 2 223 483,20 |                     | — |   |
| н223 | 623 101,16 | 2 223 502,51 |                     | — |   |
| н224 | 623 101,85 | 2 223 522,81 |                     | — |   |
| н225 | 623 111,75 | 2 223 541,16 |                     | — |   |
| н226 | 623 110,81 | 2 223 561,79 |                     | — |   |
| н227 | 623 118,87 | 2 223 580,53 |                     | — |   |
| н228 | 623 119,58 | 2 223 600,82 |                     | — |   |
| н229 | 623 123,48 | 2 223 620,44 |                     | — |   |
| н230 | 623 125,71 | 2 223 630,19 |                     | — |   |
| н231 | 623 127,95 | 2 223 639,94 |                     | — |   |
| н232 | 623 131,63 | 2 223 659,60 |                     | — |   |
| н233 | 623 136,31 | 2 223 679,05 |                     | — |   |
| н234 | 623 140,34 | 2 223 698,64 |                     | — |   |
| н235 | 623 144,08 | 2 223 718,30 |                     | — |   |
| н236 | 623 153,64 | 2 223 736,72 |                     | — |   |
| н237 | 623 155,53 | 2 223 756,76 |                     | — |   |
| н238 | 623 159,79 | 2 223 776,30 |                     | — |   |
| н239 | 623 159,95 | 2 223 796,71 |                     | — |   |
| н240 | 623 160,90 | 2 223 804,40 |                     | — |   |
| н241 | 623 236,03 | 2 224 160,25 |                     | — |   |
| н242 | 623 227,94 | 2 224 168,76 |                     | — |   |
| н243 | 623 221,40 | 2 224 185,80 |                     | — |   |
| н244 | 623 217,15 | 2 224 199,84 |                     | — |   |
| н245 | 623 217,01 | 2 224 200,74 |                     | — |   |
| н246 | 623 230,37 | 2 224 273,96 |                     | — |   |
| н247 | 623 216,57 | 2 224 336,87 |                     | — |   |
| н248 | 623 212,74 | 2 224 345,46 |                     | — |   |
| н249 | 623 211,35 | 2 224 357,02 |                     | — |   |
| н250 | 623 210,79 | 2 224 359,86 |                     | — |   |
| н251 | 623 202,27 | 2 224 368,91 |                     | — |   |
| н252 | 623 189,49 | 2 224 397,54 |                     | — |   |
| н253 | 623 179,73 | 2 224 475,39 |                     | — |   |
| н254 | 623 301,75 | 2 224 742,53 |                     | — |   |
| н255 | 623 390,12 | 2 224 845,43 |                     | — |   |
| н256 | 623 454,42 | 2 225 076,94 |                     | — |   |
| н257 | 623 495,92 | 2 225 435,19 |                     | — |   |
| н258 | 623 481,10 | 2 225 617,72 |                     | — |   |
| н259 | 623 471,13 | 2 225 616,91 |                     | — |   |
| н260 | 623 485,88 | 2 225 435,36 | —                   |   |   |
| н261 | 623 444,58 | 2 225 078,86 | —                   |   |   |
| н262 | 623 381,08 | 2 224 850,26 | —                   |   |   |
| н263 | 623 293,25 | 2 224 747,97 | —                   |   |   |
| н264 | 623 169,46 | 2 224 476,97 | —                   |   |   |
| н265 | 623 179,75 | 2 224 394,82 | —                   |   |   |
| н266 | 623 187,91 | 2 224 376,33 | —                   |   |   |
| н267 | 623 199,05 | 2 224 351,50 | —                   |   |   |

Раздел 2

| Сведения о местоположении границ объекта |            |              |                     |   |   |
|--|------------|--------------|---------------------|---|---|
| 1  | 2          | 3            | 4                   | 5 | 6 |
| н268                                     | 623 200,34 | 2 224 331,52 | Геодезический метод | — | — |
| н269                                     | 623 209,63 | 2 224 317,24 |                     | — |   |
| н270                                     | 623 210,82 | 2 224 314,61 |                     | — |   |
| н271                                     | 623 212,80 | 2 224 297,46 |                     | — |   |
| н272                                     | 623 215,52 | 2 224 292,20 |                     | — |   |
| н273                                     | 623 210,71 | 2 224 273,61 |                     | — |   |
| н274                                     | 623 215,82 | 2 224 261,07 |                     | — |   |
| н275                                     | 623 216,76 | 2 224 255,09 |                     | — |   |
| н276                                     | 623 211,65 | 2 224 227,07 |                     | — |   |
| н277                                     | 623 203,12 | 2 224 180,36 |                     | — |   |
| н278                                     | 623 211,11 | 2 224 171,96 |                     | — |   |
| н279                                     | 623 217,55 | 2 224 155,02 |                     | — |   |
| н280                                     | 623 221,57 | 2 224 140,18 |                     | — |   |
| н281                                     | 623 149,52 | 2 223 798,91 |                     | — |   |
| н282                                     | 623 104,08 | 2 223 583,66 |                     | — |   |
| н283                                     | 623 102,01 | 2 223 573,87 |                     | — |   |
| н284                                     | 623 093,75 | 2 223 534,73 |                     | — |   |
| н285                                     | 623 086,19 | 2 223 498,90 |                     | — |   |
| н286                                     | 623 078,84 | 2 223 486,78 |                     | — |   |
| н287                                     | 623 075,55 | 2 223 482,43 |                     | — |   |
| н288                                     | 623 073,17 | 2 223 462,96 |                     | — |   |
| н289                                     | 622 962,16 | 2 223 253,18 |                     | — |   |
| н290                                     | 622 949,70 | 2 223 241,63 |                     | — |   |
| н291                                     | 622 947,05 | 2 223 239,59 |                     | — |   |
| н292                                     | 622 941,27 | 2 223 220,11 |                     | — |   |
| н293                                     | 622 674,04 | 2 222 861,44 |                     | — |   |
| н294                                     | 622 666,35 | 2 222 856,25 |                     | — |   |
| н295                                     | 622 658,26 | 2 222 851,98 |                     | — |   |
| н296                                     | 622 654,36 | 2 222 846,73 |                     | — |   |
| н297                                     | 622 645,89 | 2 222 838,35 |                     | — |   |
| н298                                     | 622 632,56 | 2 222 831,05 |                     | — |   |
| н299                                     | 622 565,75 | 2 222 797,24 |                     | — |   |
| н300                                     | 622 521,92 | 2 222 775,05 |                     | — |   |
| н301                                     | 622 502,15 | 2 222 765,66 |                     | — |   |
| н302                                     | 622 470,13 | 2 222 694,03 |                     | — |   |
| н303                                     | 622 452,02 | 2 222 653,52 |                     | — |   |
| н304                                     | 622 457,78 | 2 222 633,55 |                     | — |   |
| н305                                     | 622 790,40 | 2 222 449,08 |                     | — |   |
| н306                                     | 622 815,65 | 2 222 441,79 |                     | — |   |
| н307                                     | 622 824,78 | 2 222 438,77 |                     | — |   |
| н308                                     | 622 843,07 | 2 222 432,71 |                     | — |   |
| н309                                     | 622 852,23 | 2 222 429,67 |                     | — |   |
| н310                                     | 622 862,42 | 2 222 426,74 | —                   |   |   |
| н311                                     | 622 865,39 | 2 222 425,89 | —                   |   |   |
| н312                                     | 622 868,03 | 2 222 425,04 | —                   |   |   |
| н313                                     | 622 882,76 | 2 222 420,33 | —                   |   |   |
| н314                                     | 622 891,88 | 2 222 417,19 | —                   |   |   |
| н315                                     | 622 903,72 | 2 222 413,61 | —                   |   |   |
| н316                                     | 622 913,94 | 2 222 410,34 | —                   |   |   |
| н317                                     | 622 927,66 | 2 222 405,33 | —                   |   |   |
| н318                                     | 622 929,62 | 2 222 403,94 | —                   |   |   |
| н319                                     | 622 935,59 | 2 222 398,99 | —                   |   |   |
| н320                                     | 622 941,55 | 2 222 394,04 | —                   |   |   |
| н321                                     | 622 957,66 | 2 222 386,24 | —                   |   |   |
| н322                                     | 622 966,13 | 2 222 376,57 | —                   |   |   |



Раздел 2

| Сведения о местоположении границ объекта |            |              |                     |   |   |
|--|------------|--------------|---------------------|---|---|
| 1  | 2          | 3            | 4                   | 5 | 6 |
| н323                                     | 622 992,27 | 2 222 346,66 | Геодезический метод | — | — |
| н324                                     | 623 088,12 | 2 222 325,59 |                     | — |   |
| н325                                     | 623 101,51 | 2 222 317,33 |                     | — |   |
| н326                                     | 623 103,96 | 2 222 314,94 |                     | — |   |
| н327                                     | 623 117,35 | 2 222 312,31 |                     | — |   |
| н328                                     | 623 122,64 | 2 222 310,97 |                     | — |   |
| н329                                     | 623 155,97 | 2 222 288,87 |                     | — |   |
| н330                                     | 623 162,43 | 2 222 275,82 |                     | — |   |
| н331                                     | 623 166,73 | 2 222 267,92 |                     | — |   |
| н332                                     | 623 168,17 | 2 222 262,61 |                     | — |   |
| н333                                     | 623 165,02 | 2 222 230,03 |                     | — |   |
| н334                                     | 623 164,29 | 2 222 227,97 |                     | — |   |
| н335                                     | 623 156,68 | 2 222 214,61 |                     | — |   |
| н336                                     | 623 151,33 | 2 222 197,83 |                     | — |   |
| н337                                     | 623 123,84 | 2 222 160,23 |                     | — |   |
| н338                                     | 623 103,45 | 2 222 136,86 |                     | — |   |
| н339                                     | 623 104,86 | 2 222 135,62 |                     | — |   |
| н340                                     | 623 102,43 | 2 222 132,47 |                     | — |   |
| н341                                     | 623 296,17 | 2 221 954,97 |                     | — |   |
| н342                                     | 623 299,07 | 2 221 941,35 |                     | — |   |
| н343                                     | 623 302,03 | 2 221 923,39 |                     | — |   |
| н344                                     | 623 302,43 | 2 221 910,68 |                     | — |   |
| н345                                     | 623 297,79 | 2 221 895,72 |                     | — |   |
| н346                                     | 623 292,84 | 2 221 890,49 |                     | — |   |
| н347                                     | 623 150,70 | 2 221 762,28 |                     | — |   |
| н348                                     | 623 147,19 | 2 221 760,30 |                     | — |   |
| н349                                     | 623 149,13 | 2 221 742,09 |                     | — |   |
| н350                                     | 623 149,49 | 2 221 735,90 |                     | — |   |
| н351                                     | 623 149,12 | 2 221 696,42 |                     | — |   |
| н352                                     | 623 151,22 | 2 221 677,77 |                     | — |   |
| н353                                     | 623 150,88 | 2 221 676,48 |                     | — |   |
| н354                                     | 623 153,89 | 2 221 660,40 |                     | — |   |
| н355                                     | 623 154,08 | 2 221 657,27 |                     | — |   |
| н356                                     | 623 162,26 | 2 221 631,82 |                     | — |   |
| н357                                     | 623 165,47 | 2 221 616,42 |                     | — |   |
| н358                                     | 623 171,86 | 2 221 601,94 |                     | — |   |
| н359                                     | 623 176,11 | 2 221 588,74 |                     | — |   |
| н360                                     | 623 177,33 | 2 221 578,29 |                     | — |   |
| н361                                     | 623 173,77 | 2 221 574,74 |                     | — |   |
| н362                                     | 623 174,70 | 2 221 568,73 |                     | — |   |
| н363                                     | 623 173,56 | 2 221 559,84 |                     | — |   |
| н364                                     | 623 169,99 | 2 221 549,36 |                     | — |   |
| н365                                     | 623 090,41 | 2 221 373,99 |                     | — |   |
| н366                                     | 623 083,45 | 2 221 332,49 |                     | — |   |
| н367                                     | 623 111,13 | 2 221 253,43 |                     | — |   |
| н368                                     | 623 112,60 | 2 221 247,32 |                     | — |   |
| н369                                     | 623 115,98 | 2 221 237,59 |                     | — |   |
| н370                                     | 623 119,07 | 2 221 230,77 | —                   |   |   |
| н371                                     | 623 119,94 | 2 221 228,26 | —                   |   |   |
| н372                                     | 623 119,25 | 2 221 220,68 | —                   |   |   |
| н373                                     | 623 121,77 | 2 221 213,64 | —                   |   |   |
| н374                                     | 623 124,02 | 2 221 202,97 | —                   |   |   |
| н375                                     | 623 107,88 | 2 221 077,67 | —                   |   |   |
| н376                                     | 623 118,96 | 2 221 054,56 | —                   |   |   |
| н377                                     | 623 125,27 | 2 221 032,90 | —                   |   |   |

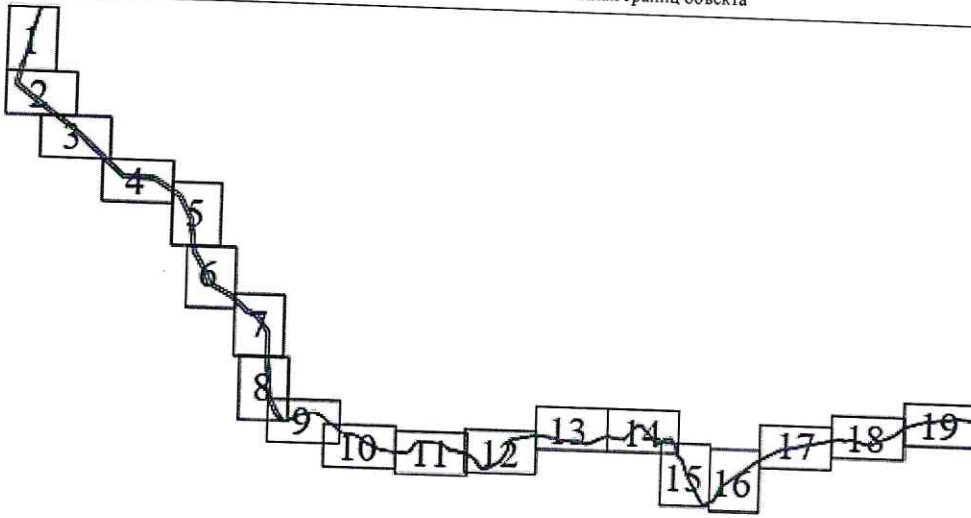
## Раздел 2

| Сведения о местоположении границ объекта |            |              |                     |   |   |
|--|------------|--------------|---------------------|---|---|
| 1  | 2          | 3            | 4                   | 5 | 6 |
| н378                                     | 623 130,05 | 2 221 015,28 | Геодезический метод | — |   |
| н379                                     | 623 138,97 | 2 220 998,20 |                     | — |   |
| н380                                     | 623 151,94 | 2 220 880,47 |                     | — |   |
| н381                                     | 623 156,33 | 2 220 840,71 |                     | — |   |
| н382                                     | 623 157,73 | 2 220 820,74 |                     | — |   |
| н383                                     | 623 159,34 | 2 220 813,38 |                     | — |   |
| н384                                     | 623 155,78 | 2 220 800,41 |                     | — |   |
| н385                                     | 623 153,05 | 2 220 794,54 |                     | — |   |
| н386                                     | 623 157,94 | 2 220 775,30 |                     | — |   |
| н387                                     | 623 111,86 | 2 220 526,71 |                     | — |   |
| н388                                     | 623 110,51 | 2 220 524,77 |                     | — |   |
| н389                                     | 623 101,33 | 2 220 511,65 |                     | — |   |
| н390                                     | 623 092,98 | 2 220 497,73 |                     | — |   |
| н391                                     | 623 080,09 | 2 220 490,24 |                     | — |   |
| н392                                     | 623 077,48 | 2 220 489,42 |                     | — |   |
| н393                                     | 623 063,15 | 2 220 487,95 |                     | — |   |
| н394                                     | 623 052,89 | 2 220 483,54 |                     | — |   |
| н395                                     | 622 993,25 | 2 220 484,69 |                     | — |   |
| н396                                     | 622 862,20 | 2 220 398,07 |                     | — |   |
| н397                                     | 622 848,20 | 2 220 374,24 |                     | — |   |
| н398                                     | 622 835,11 | 2 220 351,97 |                     | — |   |
| н399                                     | 622 798,61 | 2 220 289,87 |                     | — |   |
| н400                                     | 622 779,10 | 2 220 236,69 |                     | — |   |
| н401                                     | 622 776,65 | 2 220 233,87 |                     | — |   |
| н402                                     | 622 778,11 | 2 220 230,17 |                     | — |   |
| н403                                     | 622 779,56 | 2 220 189,53 |                     | — |   |
| н404                                     | 622 804,71 | 2 220 156,64 |                     | — |   |
| н405                                     | 622 816,10 | 2 220 151,01 |                     | — |   |
| н406                                     | 622 818,00 | 2 220 149,45 |                     | — |   |
| н407                                     | 622 823,33 | 2 220 145,47 |                     | — |   |
| н408                                     | 622 829,08 | 2 220 141,66 |                     | — |   |
| н409                                     | 622 834,83 | 2 220 137,84 |                     | — |   |
| н410                                     | 622 840,48 | 2 220 134,55 |                     | — |   |
| н411                                     | 622 846,14 | 2 220 131,25 |                     | — |   |
| н412                                     | 622 848,83 | 2 220 128,58 |                     | — |   |
| н413                                     | 622 851,52 | 2 220 125,91 |                     | — |   |
| н414                                     | 622 855,21 | 2 220 116,21 |                     | — |   |
| н415                                     | 622 859,65 | 2 220 118,25 |                     | — |   |
| н416                                     | 622 874,29 | 2 220 113,34 |                     | — |   |
| н417                                     | 622 885,23 | 2 220 100,29 |                     | — |   |
| н418                                     | 622 889,32 | 2 220 095,45 |                     | — |   |
| н419                                     | 622 893,22 | 2 220 090,58 |                     | — |   |
| н420                                     | 622 906,10 | 2 220 074,58 | —                   |   |   |
| н421                                     | 622 912,16 | 2 220 067,03 | —                   |   |   |
| н422                                     | 622 913,70 | 2 220 059,04 | —                   |   |   |
| н423                                     | 622 912,52 | 2 220 047,73 | —                   |   |   |
| н424                                     | 622 916,02 | 2 220 044,17 | —                   |   |   |
| н425                                     | 622 926,27 | 2 220 035,14 | —                   |   |   |
| н426                                     | 622 928,14 | 2 220 027,13 | —                   |   |   |
| н427                                     | 622 937,23 | 2 220 009,08 | —                   |   |   |
| н428                                     | 622 941,23 | 2 219 998,43 | —                   |   |   |
| н429                                     | 622 950,33 | 2 219 970,96 | —                   |   |   |
| н430                                     | 622 947,83 | 2 219 952,20 | —                   |   |   |
| н431                                     | 622 955,86 | 2 219 934,80 | —                   |   |   |
| н432                                     | 622 955,84 | 2 219 933,81 | —                   |   |   |



Раздел 2

| Сведения о местоположении границ объекта                        |            |              |                     |   |   |
|---|------------|--------------|---------------------|---|---|
| 1   | 2          | 3            | 4                   | 5 | 6 |
| н433  | 622 961,54 | 2 219 914,38 | Геодезический метод | — |   |
| н434  | 622 964,38 | 2 219 894,58 |                     | — |   |
| н435  | 622 967,01 | 2 219 886,44 |                     | — |   |
| н436  | 622 971,25 | 2 219 860,50 |                     | — |   |
| н437  | 622 970,48 | 2 219 832,50 |                     | — |   |
| н438  | 622 986,92 | 2 219 816,56 |                     | — |   |
| н439  | 622 994,23 | 2 219 799,01 |                     | — |   |
| н440  | 622 996,26 | 2 219 799,30 |                     | — |   |
| н441  | 623 019,89 | 2 219 740,20 |                     | — |   |
| н442  | 623 042,35 | 2 219 683,68 |                     | — |   |
| н443  | 623 021,87 | 2 219 621,59 |                     | — |   |
| н444  | 623 055,57 | 2 219 520,84 |                     | — |   |
| н445  | 623 037,84 | 2 219 476,71 |                     | — |   |
| н446  | 622 946,22 | 2 219 409,33 |                     | — |   |
| н447  | 622 916,82 | 2 219 350,34 |                     | — |   |
| н448  | 622 921,10 | 2 219 305,15 |                     | — |   |
| н449  | 622 925,24 | 2 219 261,34 |                     | — |   |
| н450  | 622 931,01 | 2 219 200,37 |                     | — |   |
| н451  | 622 930,22 | 2 219 147,65 |                     | — |   |
| н452  | 622 938,03 | 2 219 090,72 |                     | — |   |
| н453  | 622 919,98 | 2 219 049,46 |                     | — |   |
| н454  | 622 935,88 | 2 219 002,99 |                     | — |   |
| н455  | 622 946,54 | 2 218 971,81 |                     | — |   |
| н456  | 622 974,37 | 2 218 928,31 |                     | — |   |
| н457  | 622 995,18 | 2 218 895,84 |                     | — |   |
| н458  | 623 019,43 | 2 218 858,46 |                     | — |   |
| н459  | 623 043,73 | 2 218 820,02 |                     | — |   |
| н460  | 623 072,61 | 2 218 776,98 |                     | — |   |
| н461  | 623 101,28 | 2 218 734,19 |                     | — |   |
| н462  | 623 114,36 | 2 218 686,95 |                     | — |   |
| н463  | 623 127,95 | 2 218 637,88 |                     | — |   |
| н464  | 623 156,28 | 2 218 594,52 |                     | — |   |
| н465  | 623 197,79 | 2 218 576,74 |                     | — |   |
| н466  | 623 220,00 | 2 218 538,86 |                     | — |   |
| н467  | 623 244,40 | 2 218 497,25 |                     | — |   |
| н468  | 623 283,02 | 2 218 459,01 |                     | — |   |
| н469  | 623 319,60 | 2 218 422,80 |                     | — |   |
| н470  | 623 336,43 | 2 218 389,24 |                     | — |   |
| н471  | 623 350,58 | 2 218 335,66 |                     | — |   |
| н472  | 623 341,81 | 2 218 288,40 |                     | — |   |
| н473  | 623 331,82 | 2 218 234,63 |                     | — |   |
| н474  | 623 322,01 | 2 218 181,67 |                     | — |   |
| н475  | 623 315,29 | 2 218 145,29 |                     | — |   |
| н476  | 623 290,68 | 2 218 109,48 |                     | — |   |
| н477  | 623 283,29 | 2 218 120,13 |                     | — |   |
| н478  | 623 273,43 | 2 218 113,30 |                     | — |   |
| н479  | 623 283,41 | 2 218 098,90 |                     | — |   |
| н480  | 623 259,56 | 2 218 064,75 |                     | — |   |
| н1  | 623 232,39 | 2 218 032,40 | —                   |   |   |
| 3. Сведения о характерных точках части (частей) границы объекта |            |              |                     |   |   |
| 1   | 2          | 3            | 4                   | 5 | 6 |
| —   | —          | —            | —                   | — | — |



Масштаб 1:40000

Части земельных участков обремененные публичным сервитутом:

| Обозначение земельного участка | Площадь, кв.м |
|--------------------------------|---------------|
| 54.03.006003.1273-ку           | 20            |
| 54.03.006003.2438-ку           | 164           |
| 54.03.006003.1105-ку           | 251           |
| 54.03.006003.211-ку            | 318           |
| 54.03.006003.1784-ку           | 108           |
| 54.03.006003.1987-ку           | 514           |
| 54.03.006003.15-ку             | 36836         |
| 54.03.006003.11-ку             | 17732         |
| 54.03.006003.281-ку            | 4881          |
| 54.03.006003.256-ку            | 5             |
| 54.03.006003.250-ку            | 120           |
| 54.03.006003.258-ку            | 9734          |
| 54.03.006003.486-ку            | 5754          |
| 54.03.006003.497-ку            | 817           |
| 54.03.006003.458-ку            | 533           |
| 54.03.006003.15-ку             | 28548         |
| 54.03.006003.13-ку             | 3746          |
| 54.03.000000.617-ку            | 6994          |
| 54.03.000000.767-ку            | 175           |
| 54.03.000000.535-ку            | 696           |
| 54.03.006003.505-ку            | 1145          |
| 54.03.006003.7-ку              | 3207          |
| 54.03.006003.214-ку            | 2442          |
| 54.03.006003.235               | 4108          |

Используемые условные знаки и обозначения:

- характеристика точки границы земельного участка, сведения ЕГРН о которой соответствуют требованиям, установленным в соответствии с частью 13 статьи 22 Федерального закона от 13 июля 2015 г. N 218-ФЗ "О государственной регистрации недвижимости"
- часть границы, сведения ЕГРН о которой позволяют однозначно определить ее положение на местности
- вновь образованная часть участка, сведения о которой достаточны для определения ее местоположения

Подпись \_\_\_\_\_ Дата « 07 » ноября 20 24 г.

Место для оттиска печати (или подписи) лица, составившего описание местоположения границ объекта





План границ объекта

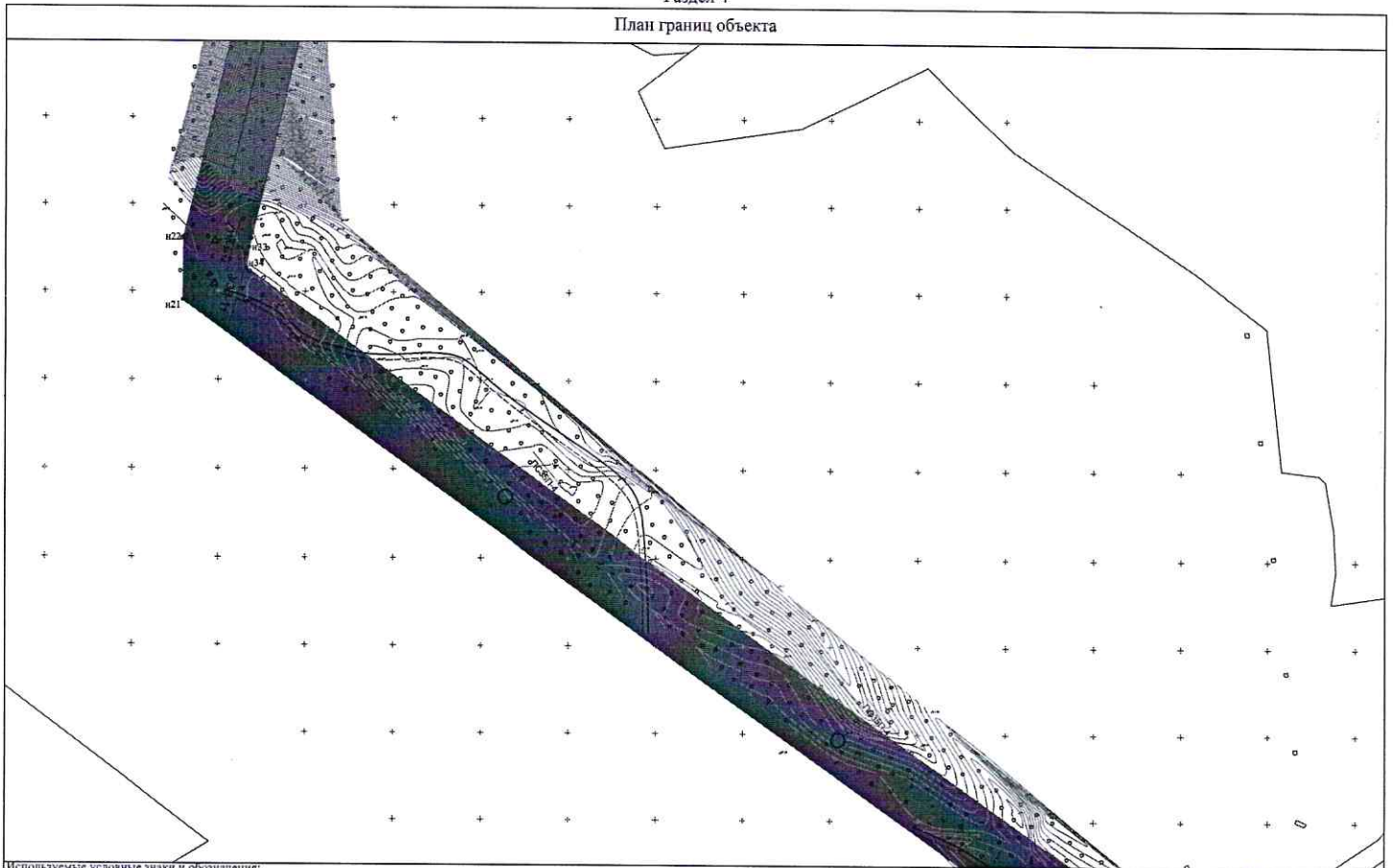


Используемые условные знаки и обозначения:

Масштаб 1:2000

- 1 - характерная точка контура, сведения о которой позволяют однозначно определить её на местности
- - вновь образованная часть контура, сведения о которой достаточны для определения её местоположения
- - существующая часть контура, имеющиеся в ЕГРН сведения о которой достаточны для определения её местоположения

План границ объекта

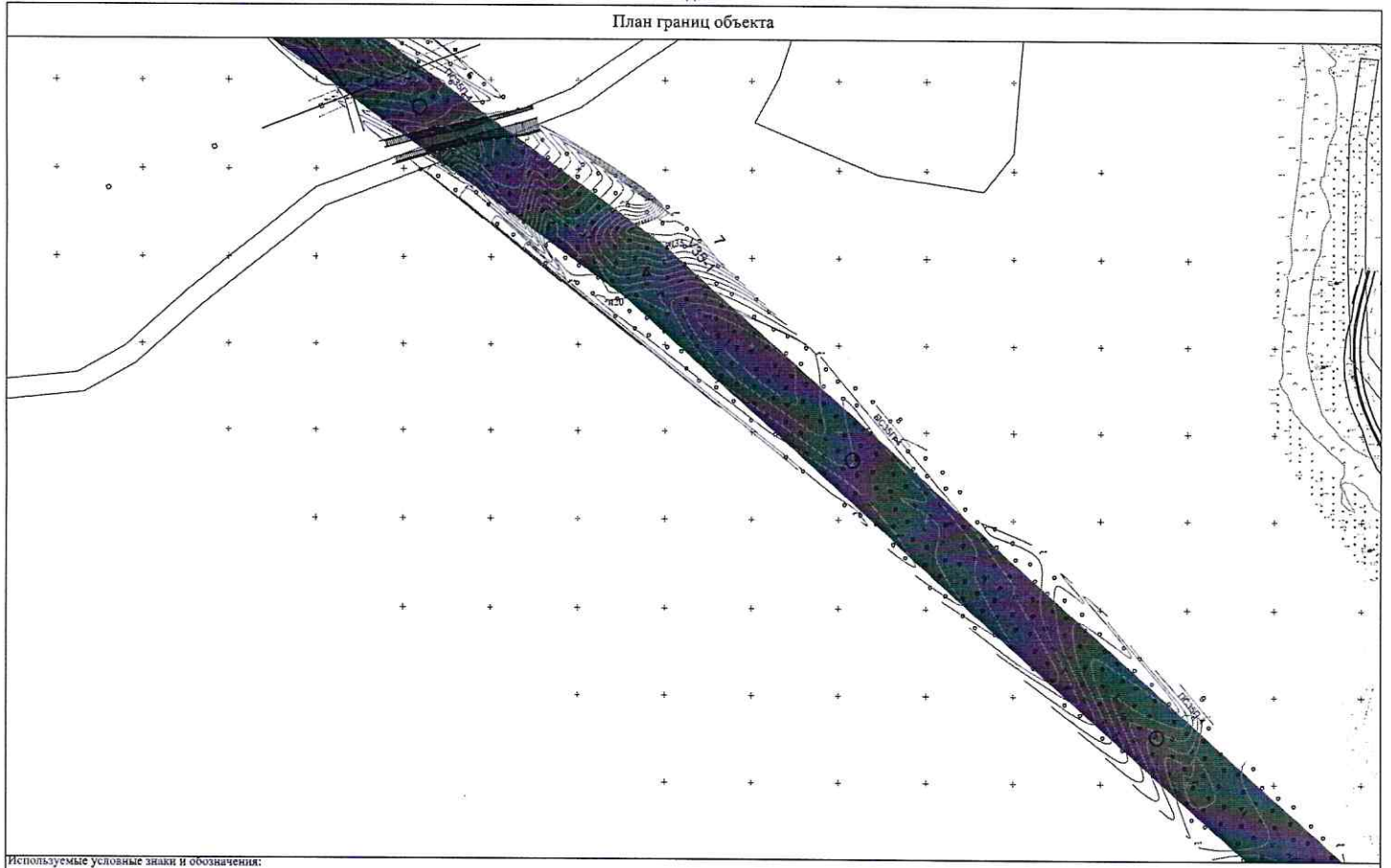


Используемые условные знаки и обозначения:

- 1 - характерная точка контура, сведения о которой позволяют однозначно определить её на местности
- - вновь образованная часть контура, сведения о которой достаточны для определения её местоположения
- - существующая часть контура, имеющиеся в ЕГРН сведения о которой достаточны для определения её местоположения

Масштаб 1:2000



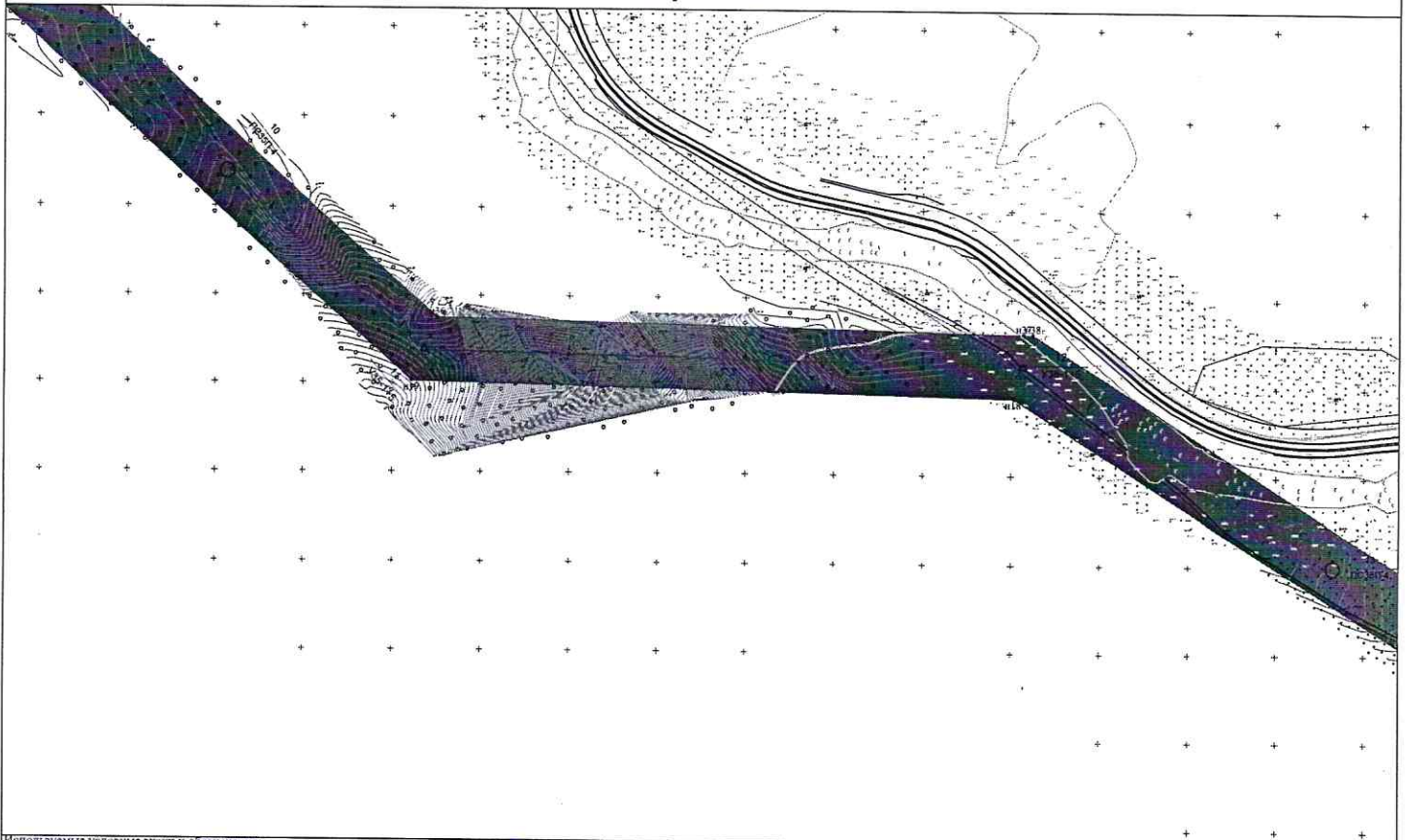


Используемые условные знаки и обозначения:

- 1 - характерная точка контура, сведения о которой позволяют однозначно определить её на местности
- - вновь образованная часть контура, сведения о которой достаточны для определения её местоположения
- - существующая часть контура, помещённая в ЕГРН сведения о которой достаточны для определения её местоположения

Масштаб 1:2000

Раздел 4  
План границ объекта



Используемые условные знаки и обозначения:

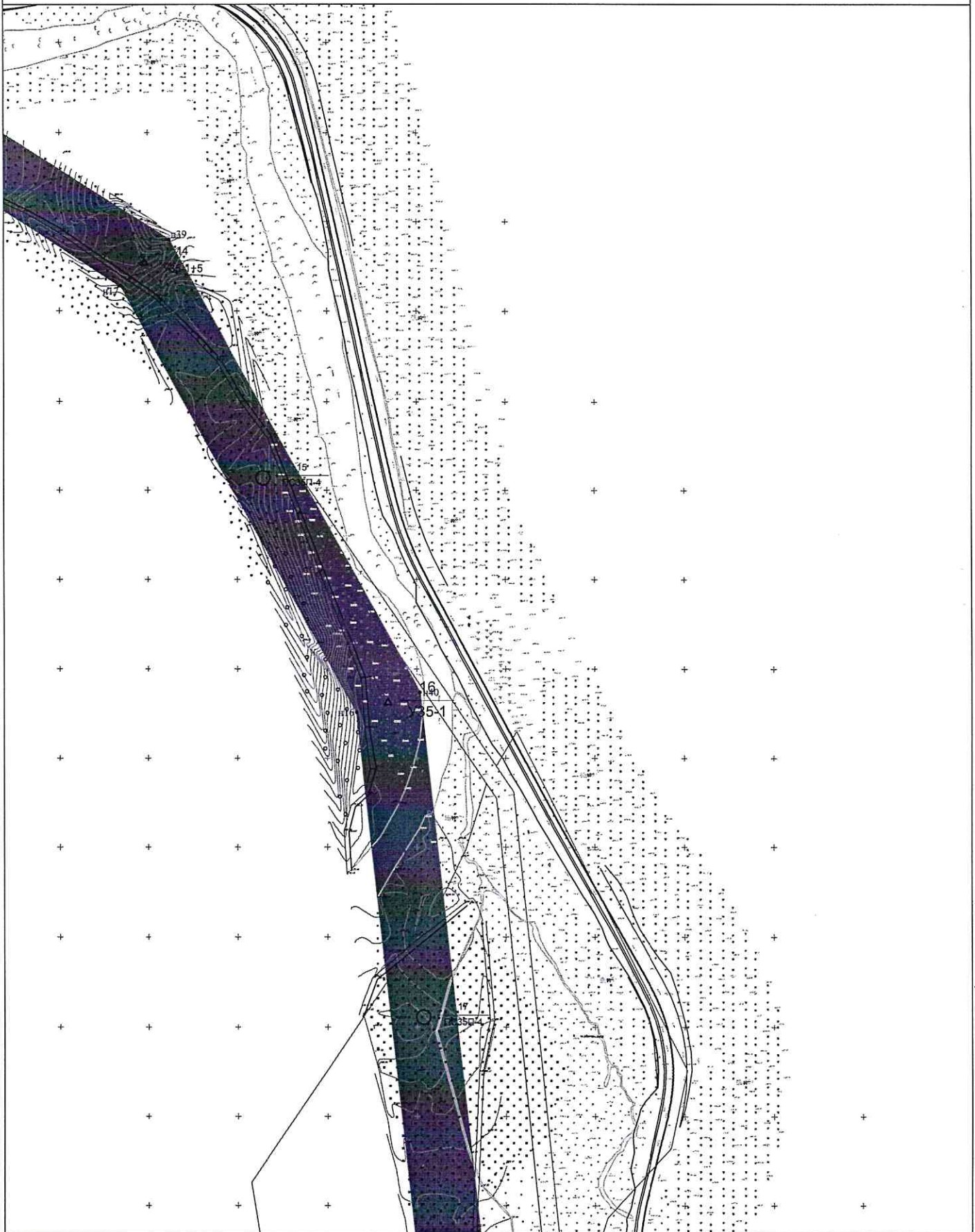
- 1 - характерная точка контура, сведения о которой позволяют однозначно определить её на местности
- - вновь образованная часть контура, сведения о которой достаточны для определения её местоположения
- - существующая часть контура, имеющиеся в ЕГРН сведения о которой достаточны для определения её местоположения

Масштаб 1:2000

Лист 4



План границ объекта

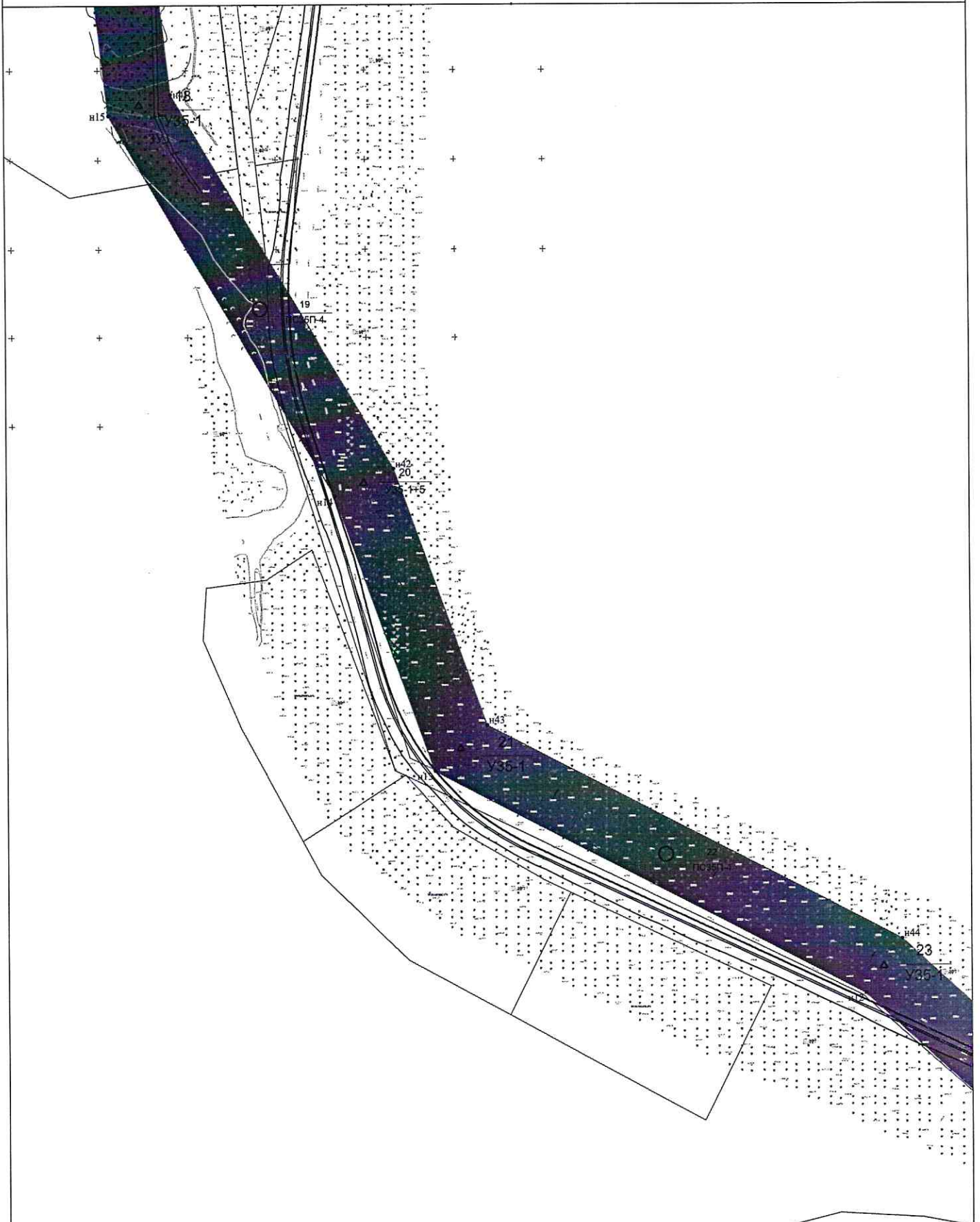


Используемые условные знаки и обозначения:

Масштаб 1:2000

- 1 - характерная точка контура, сведения о которой позволяют однозначно определить её на местности
- - вновь образованная часть контура, сведения о которой достаточны для определения её местоположения
- - существующая часть контура, имеющиеся в ЕГРН сведения о которой достаточны для определения её местоположения

План границ объекта

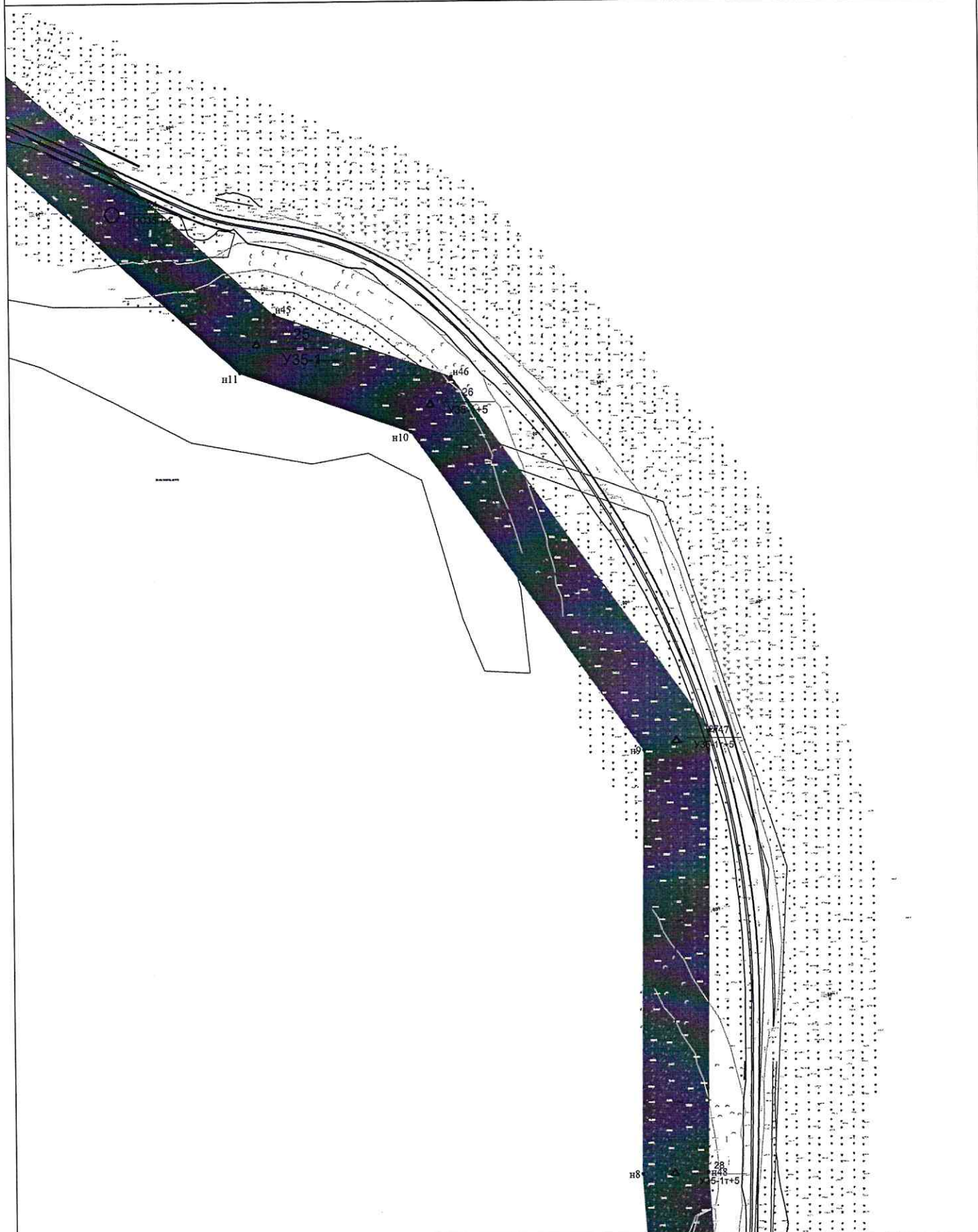


Используемые условные знаки и обозначения:

Масштаб 1:2000

- 1 - характерная точка контура, сведения о которой позволяют однозначно определить её на местности
- - вновь образованная часть контура, сведения о которой достаточны для определения её местоположения
- - существующая часть контура, имеющиеся в ЕГРН сведения о которой достаточны для определения её местоположения



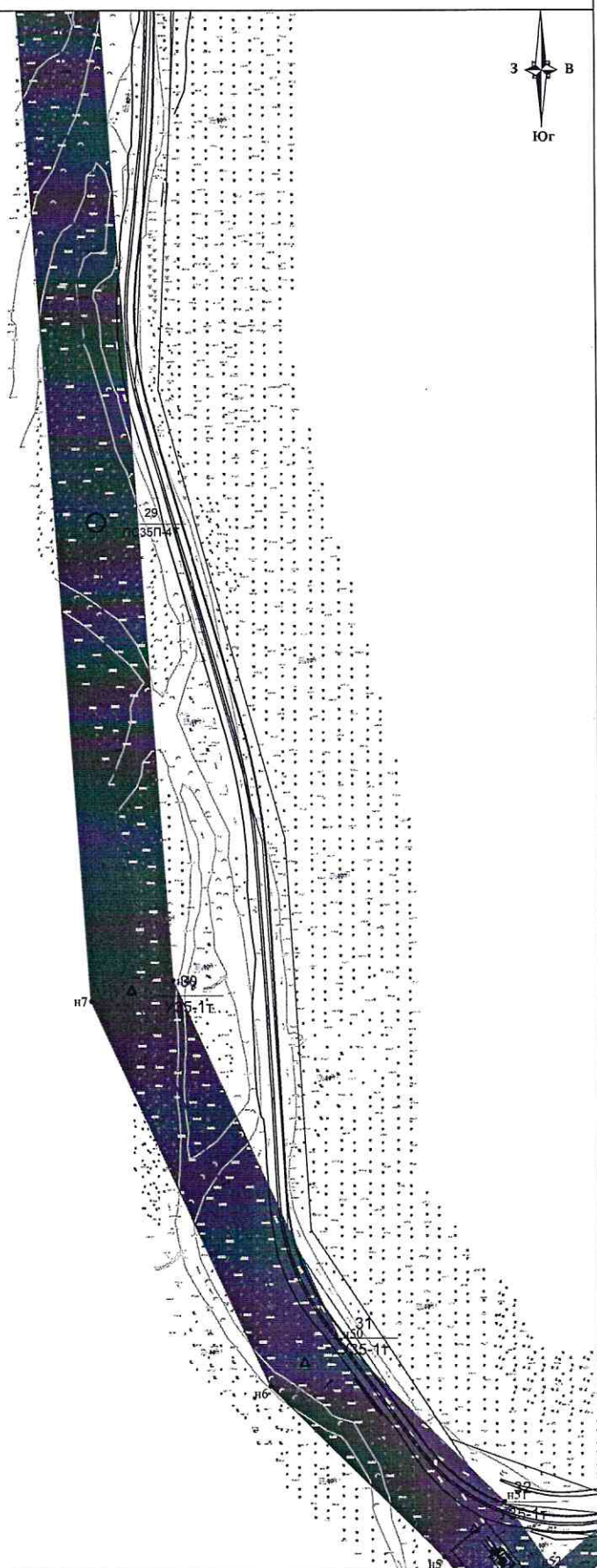


Используемые условные знаки и обозначения:

Масштаб 1:2000

- 1 - характерная точка контура, сведения о которой позволяют однозначно определить её на местности
- - вновь образованная часть контура, сведения о которой достаточны для определения её местоположения
- - существующая часть контура, имеющиеся в ЕГРН сведения о которой достаточны для определения её местоположения

План границ объекта



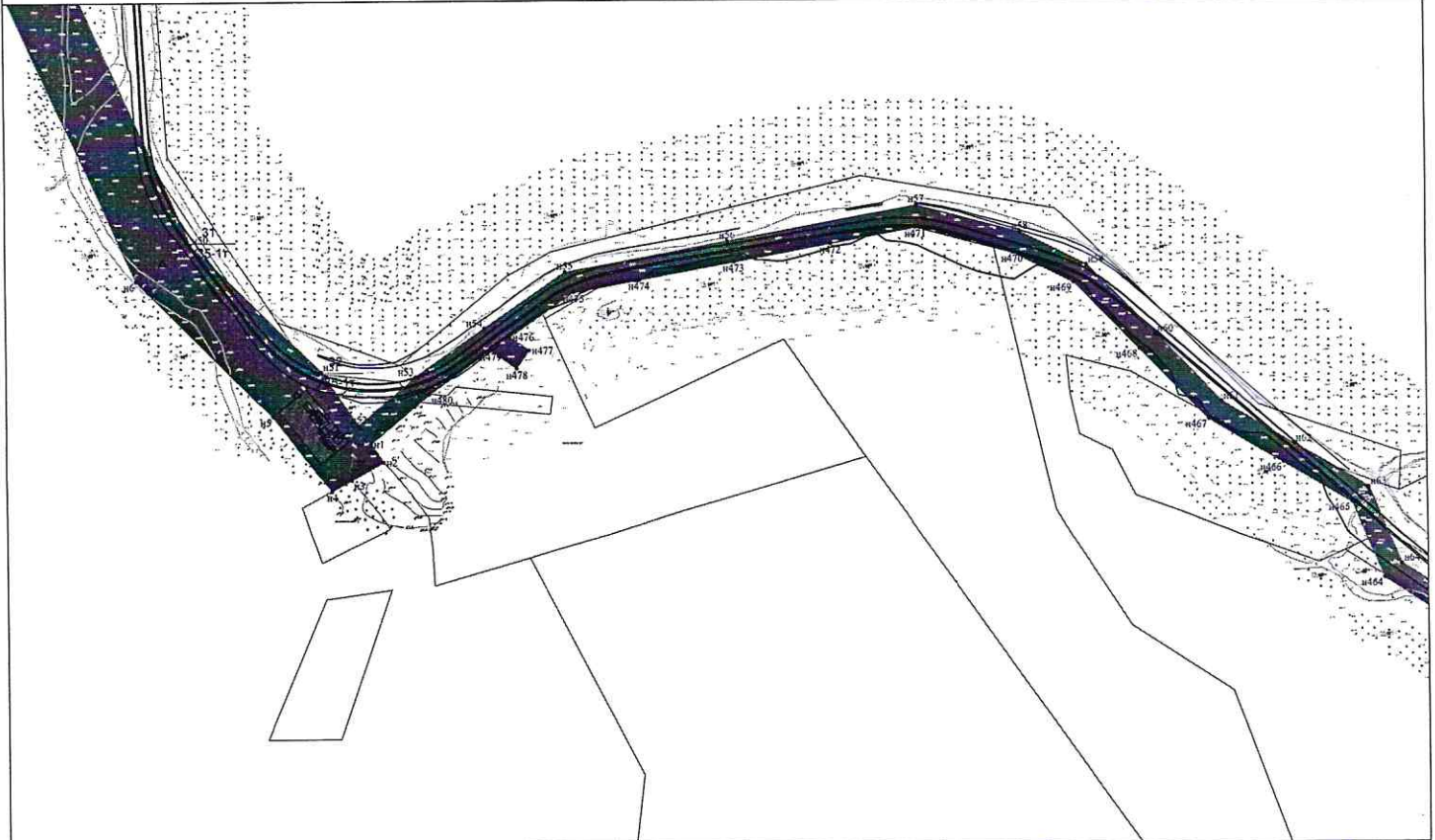
Используемые условные знаки и обозначения:

Масштаб 1:2000

- 1 - характерная точка контура, сведения о которой позволяют однозначно определить её на местности
- - вновь образованная часть контура, сведения о которой достаточны для определения её местоположения
- - существующая часть контура, имеющиеся в ЕГРН сведения о которой достаточны для определения её местоположения



Раздел 4  
План границ объекта



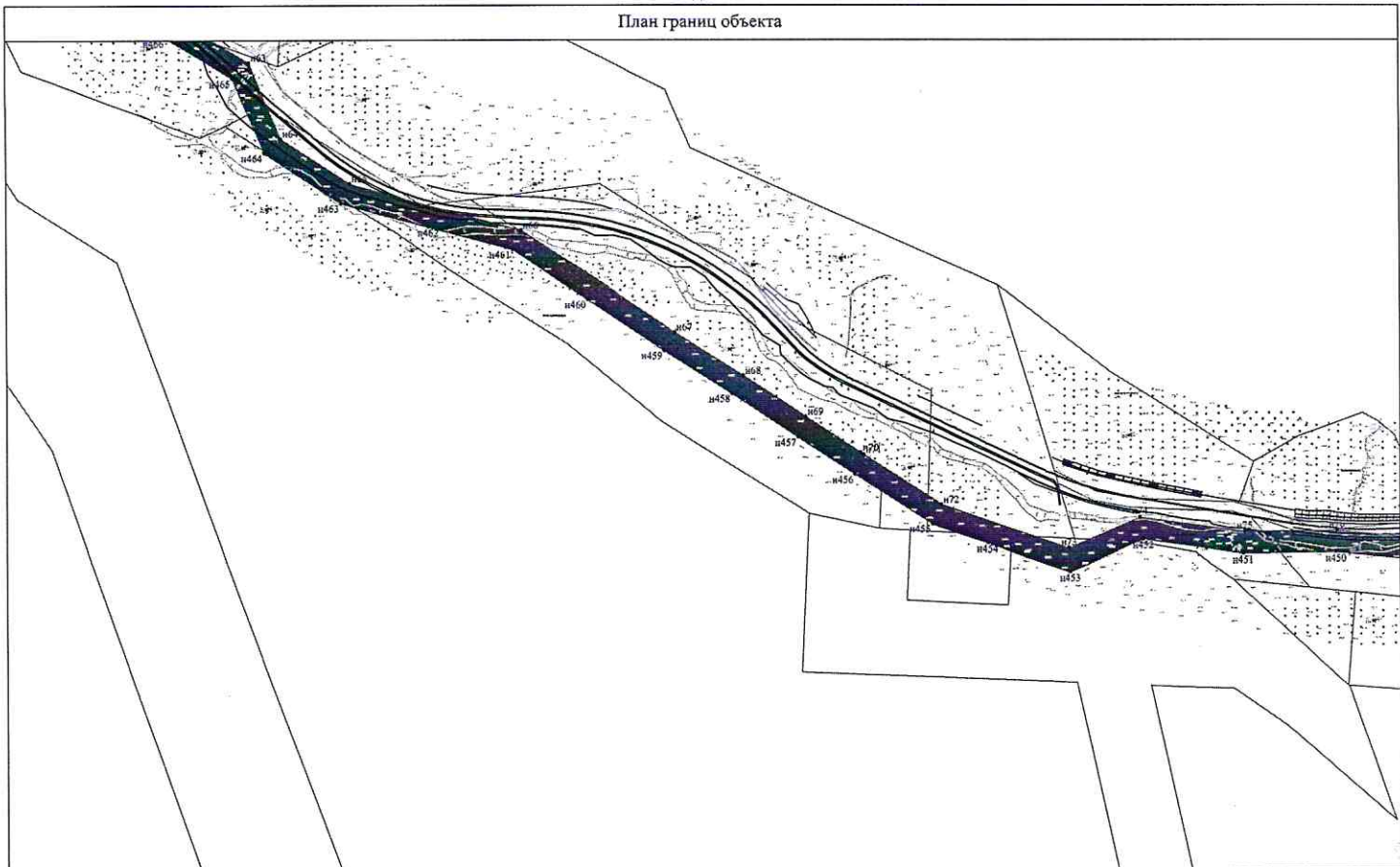
Используемые условные знаки и обозначения:

- 1 - характерная точка контура, сведения о которой позволяют однозначно определить её на местности
- вновь образованная часть контура, сведения о которой достаточны для определения её местоположения
- существующая часть контура, имеющиеся в ЕГРН сведения о которой достаточны для определения её местоположения

Масштаб 1:2000

Лист 9

Раздел 4  
План границ объекта



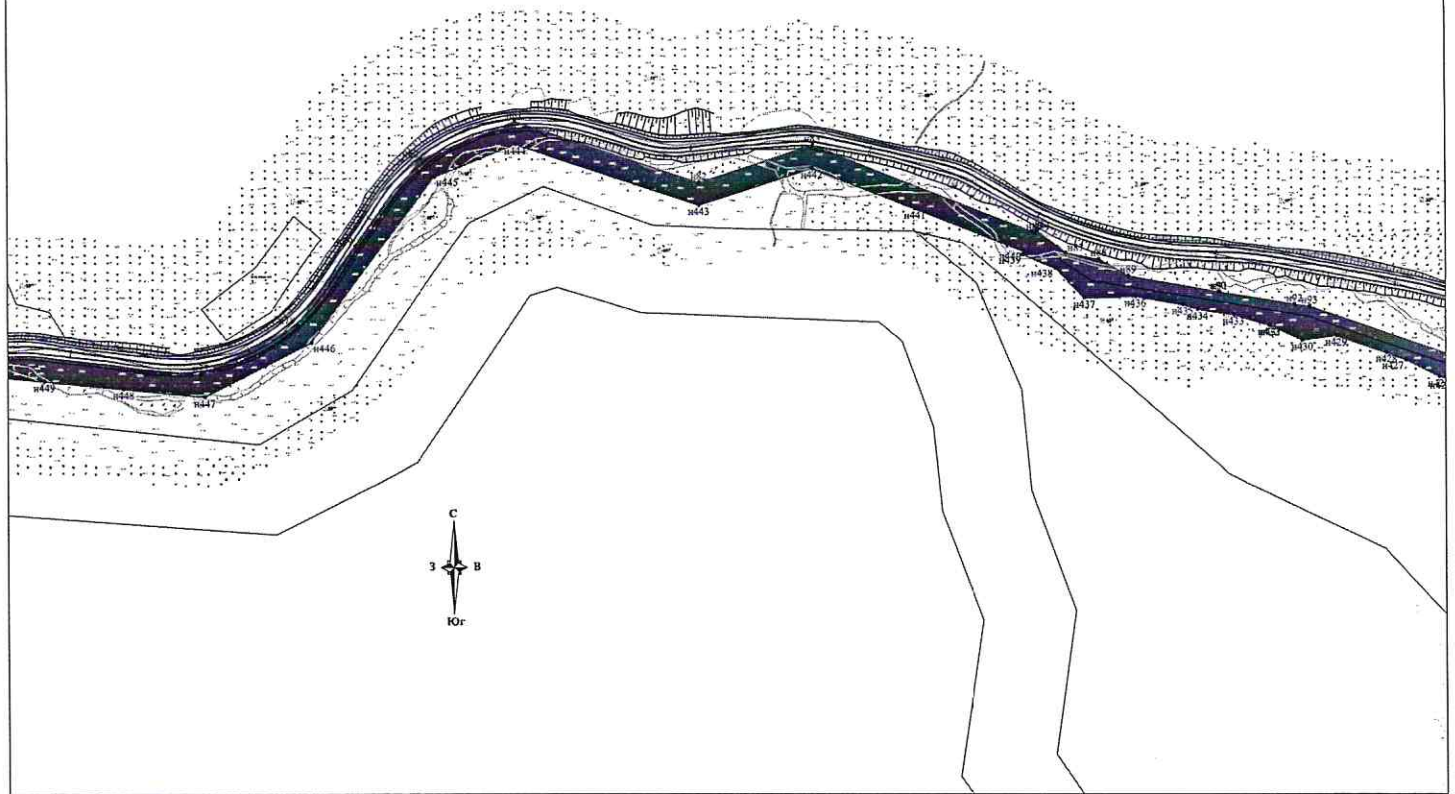
Используемые условные знаки и обозначения:

- 1 - характерная точка контура, сведения о которой позволяют однозначно определить её на местности
- - вновь образованная часть контура, сведения о которой достаточны для определения её местоположения
- - существующая часть контура, имеющиеся в ЕГРН сведения о которой достаточны для определения её местоположения

Масштаб 1:2000

Лист 10

Раздел 4  
План границ объекта



Используемые условные знаки и обозначения:

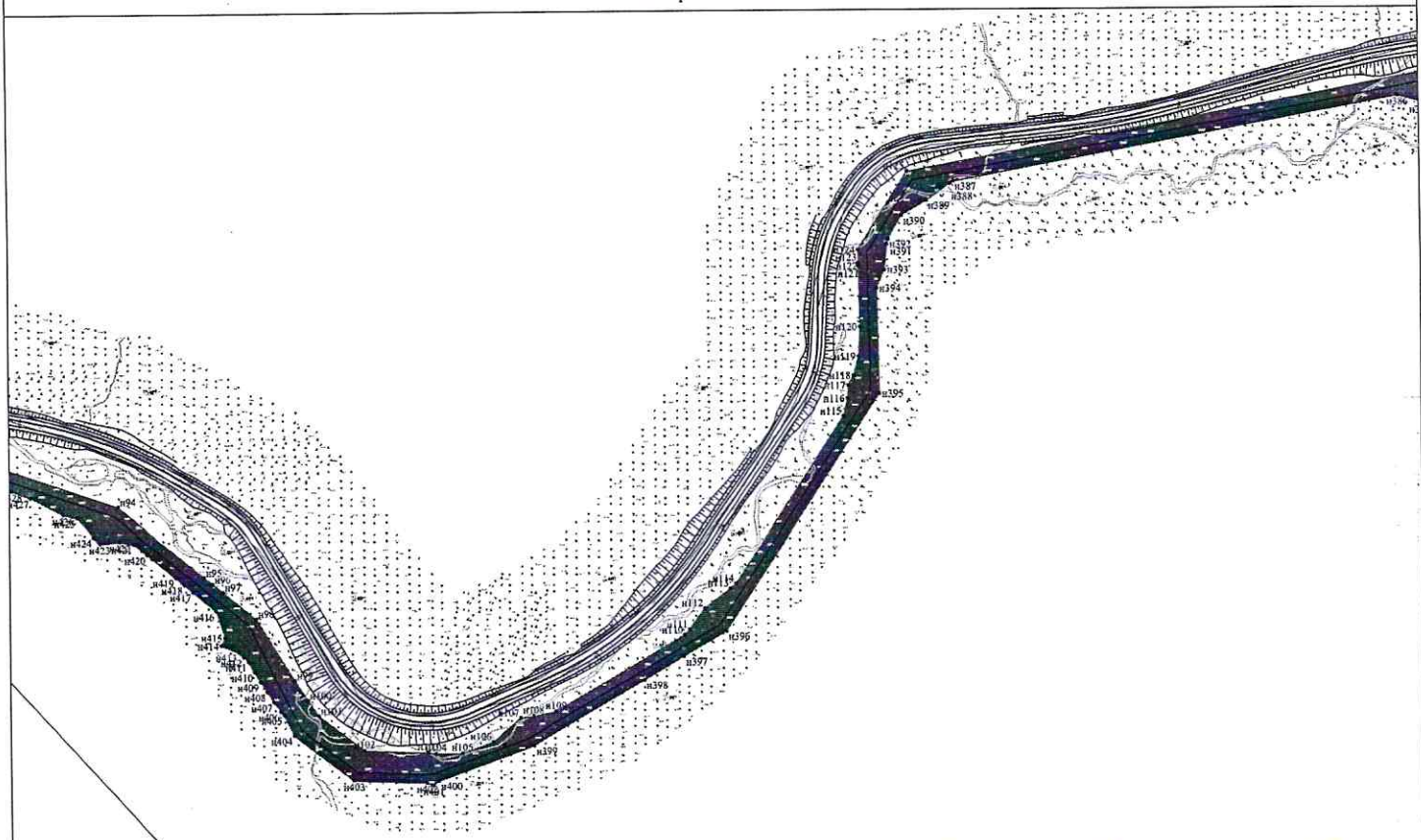
- 1 - характерная точка контура, сведения о которой позволяют однозначно определить её на местности
- вновь образованная часть контура, сведения о которой достаточны для определения её местоположения
- существующая часть контура, имеющиеся в ЕГРН сведения о которой достаточны для определения её местоположения

Масштаб 1:2000

Лист 11



Раздел 4  
План границ объекта

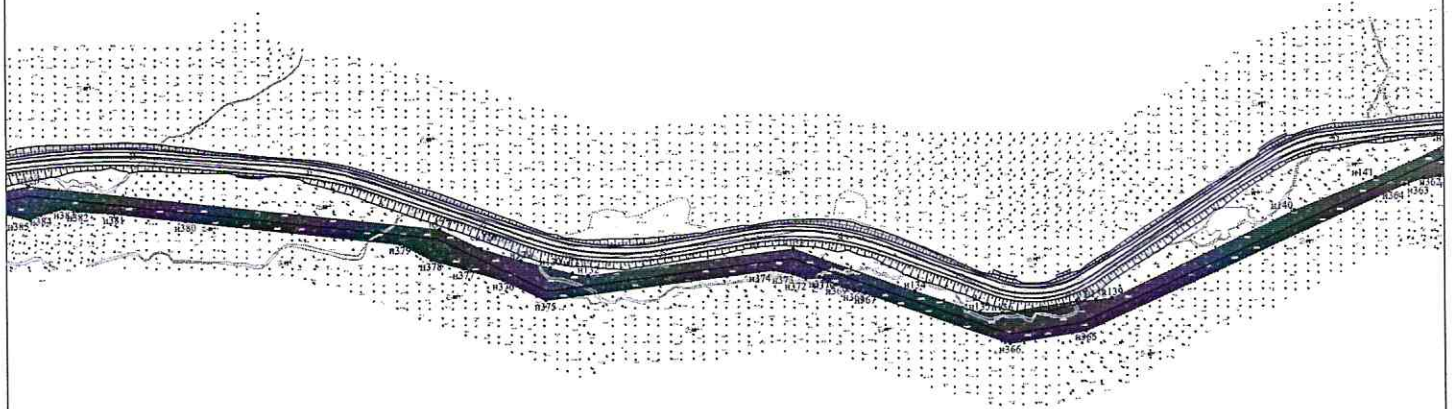


Используемые условные знаки и обозначения:

- 1 - характерная точка контура, сведения о которой позволяют однозначно определить её на местности
- - вновь образованная часть контура, сведения о которой достаточны для определения её местоположения
- - существующая часть контура, имеющиеся в ЕГРН сведения о которой достаточны для определения её местоположения

Масштаб 1:2000

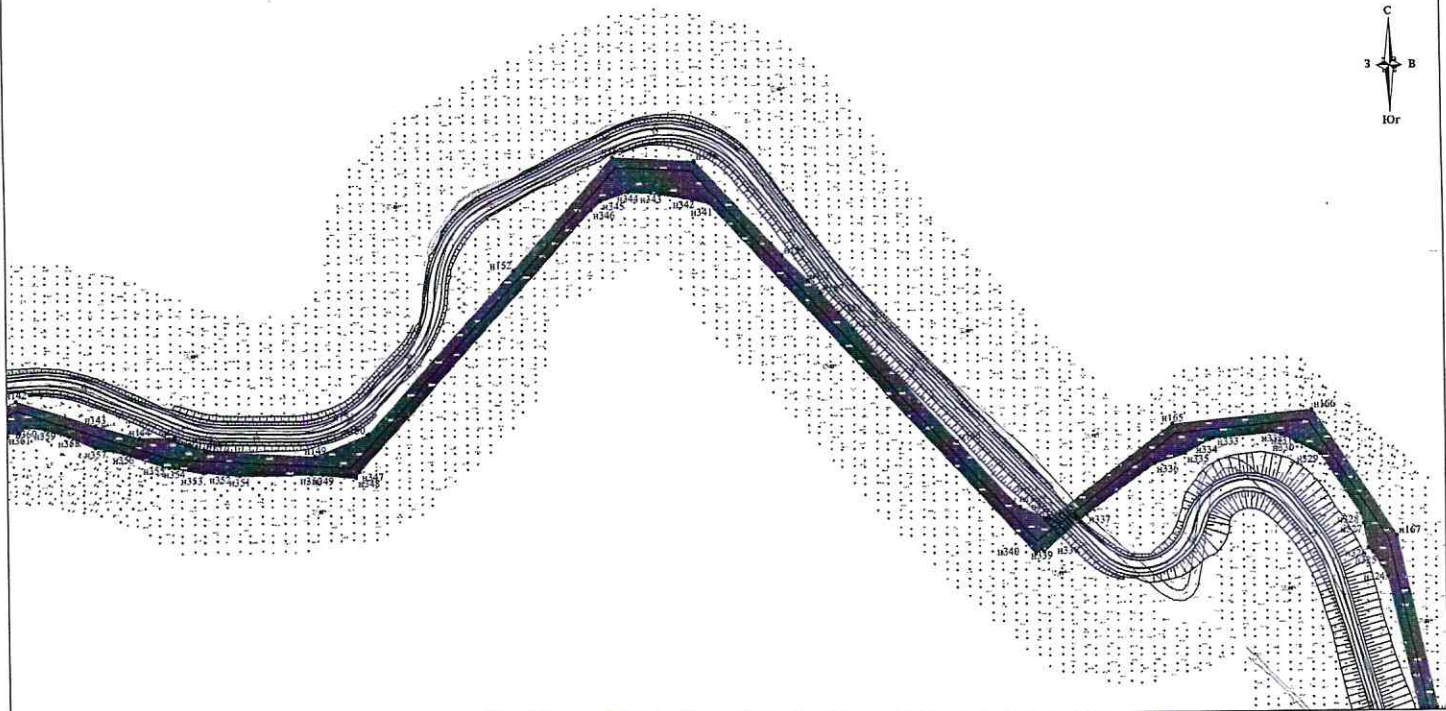
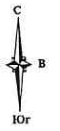
Лист 12



Используемые условные знаки и обозначения:

- 1 - характерная точка контура, сведения о которой позволяют однозначно определить её на местности
- - вновь образованная часть контура, сведения о которой достаточны для определения её местоположения
- - существующая часть контура, имеющиеся в ЕГРН сведения о которой достаточны для определения её местоположения

Масштаб 1:2000



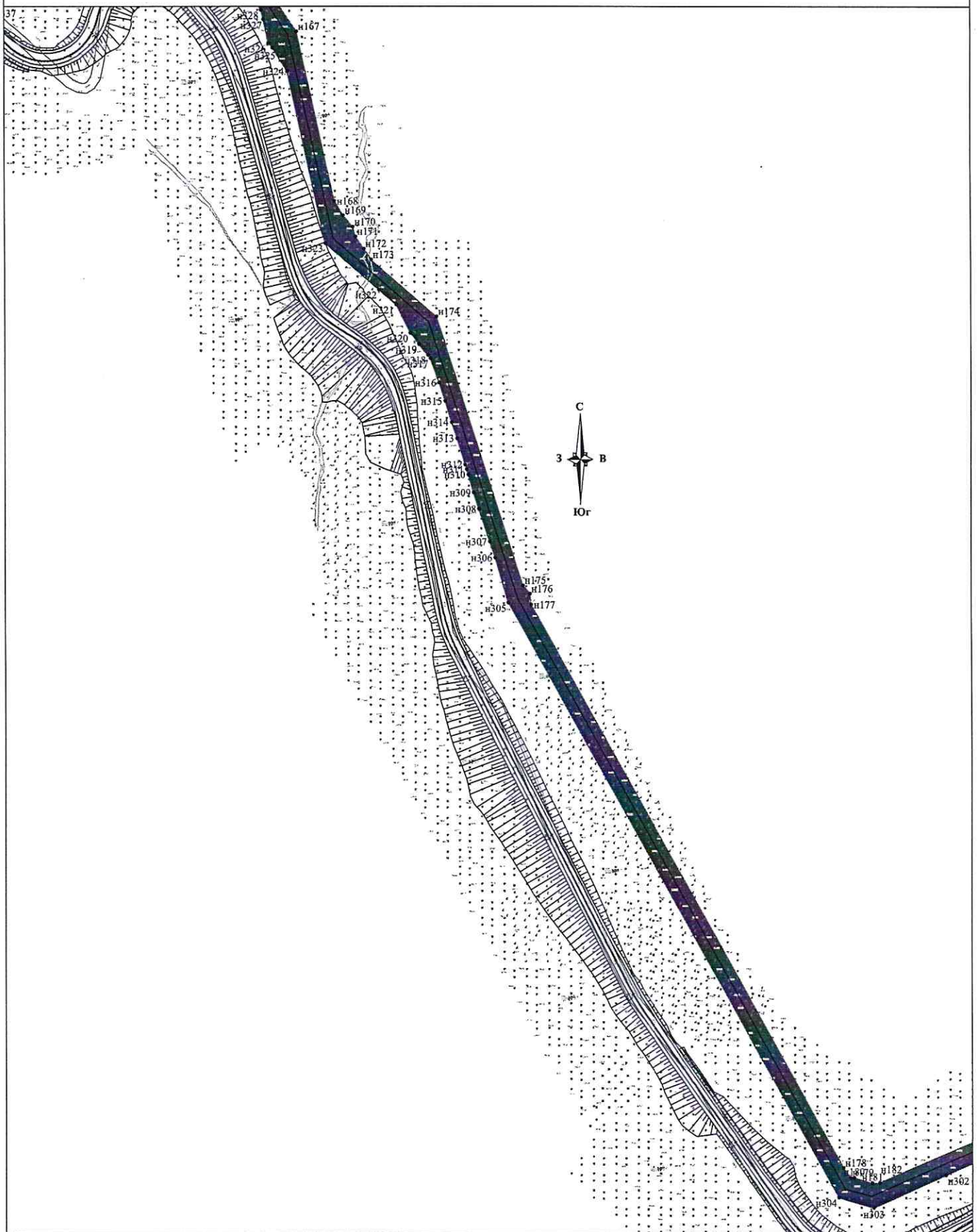
Используемые условные знаки и обозначения:

- 1 - характерная точка контура, сведения о которой позволяют однозначно определить её на местности
- - вновь образованная часть контура, сведения о которой достаточны для определения её местоположения
- - существующая часть контура, имеющиеся в ЕГРН сведения о которой достаточны для определения её местоположения

Масштаб 1:2000



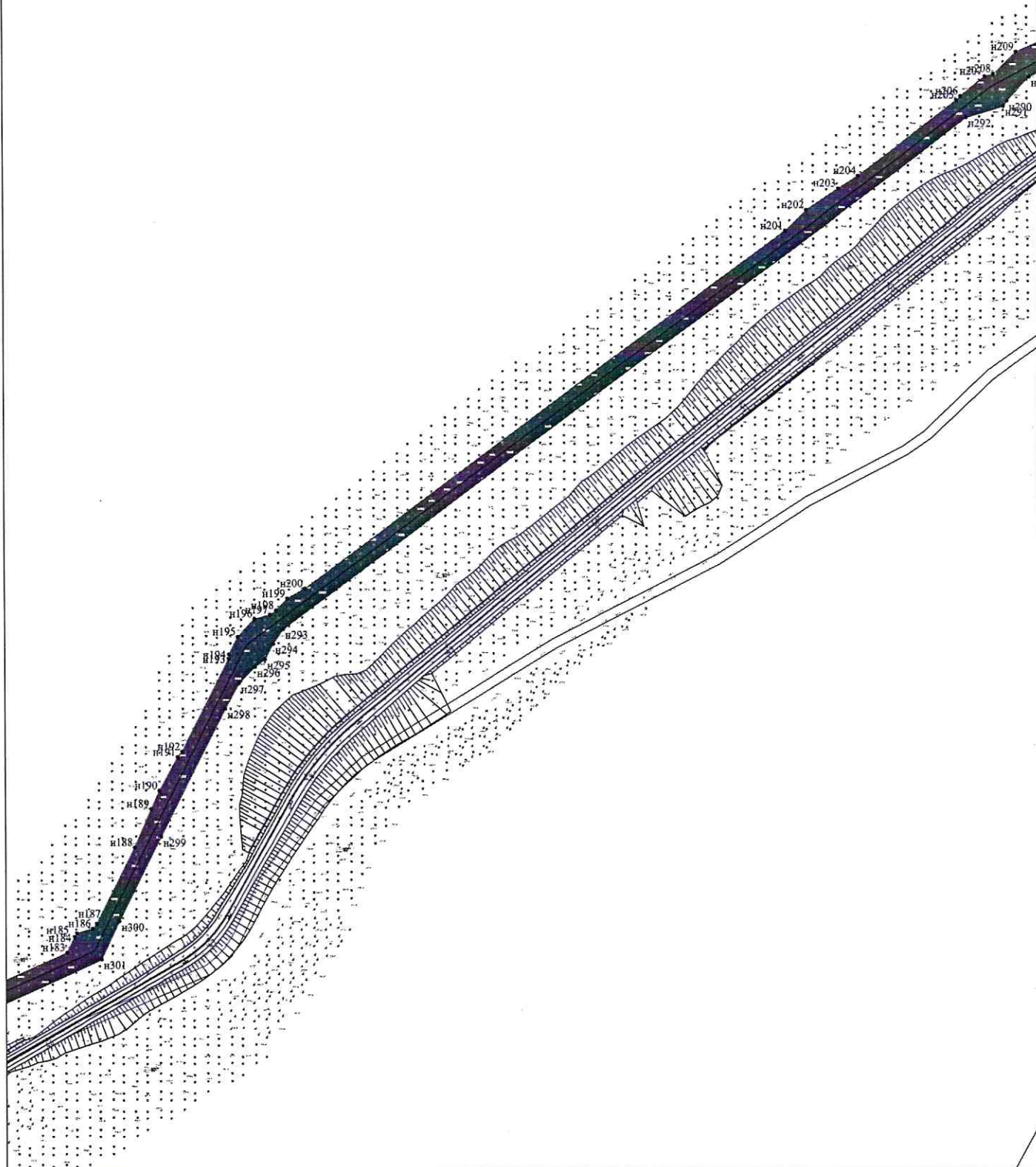
План границ объекта



Используемые условные знаки и обозначения:

Масштаб 1:2000

- 1 - характерная точка контура, сведения о которой позволяют однозначно определить её на местности
- - вновь образованная часть контура, сведения о которой достаточны для определения её местоположения
- - существующая часть контура, имеющиеся в ЕГРН сведения о которой достаточны для определения её местоположения



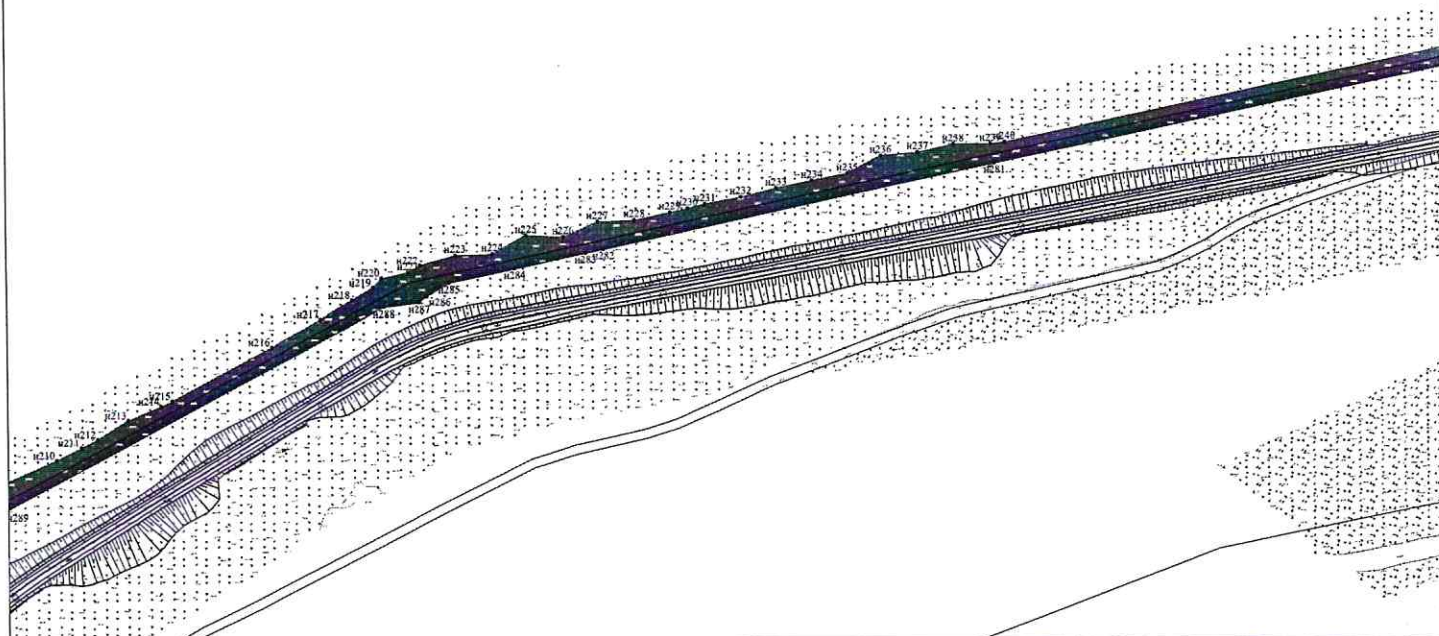
Используемые условные знаки и обозначения:

Масштаб 1:2000

- 1 - характерная точка контура, сведения о которой позволяют однозначно определить её на местности
- - вновь образованная часть контура, сведения о которой достаточны для определения её местоположения
- - существующая часть контура, имеющиеся в ЕГРН сведения о которой достаточны для определения её местоположения



Раздел 4  
План границ объекта



Используемые условные знаки и обозначения:

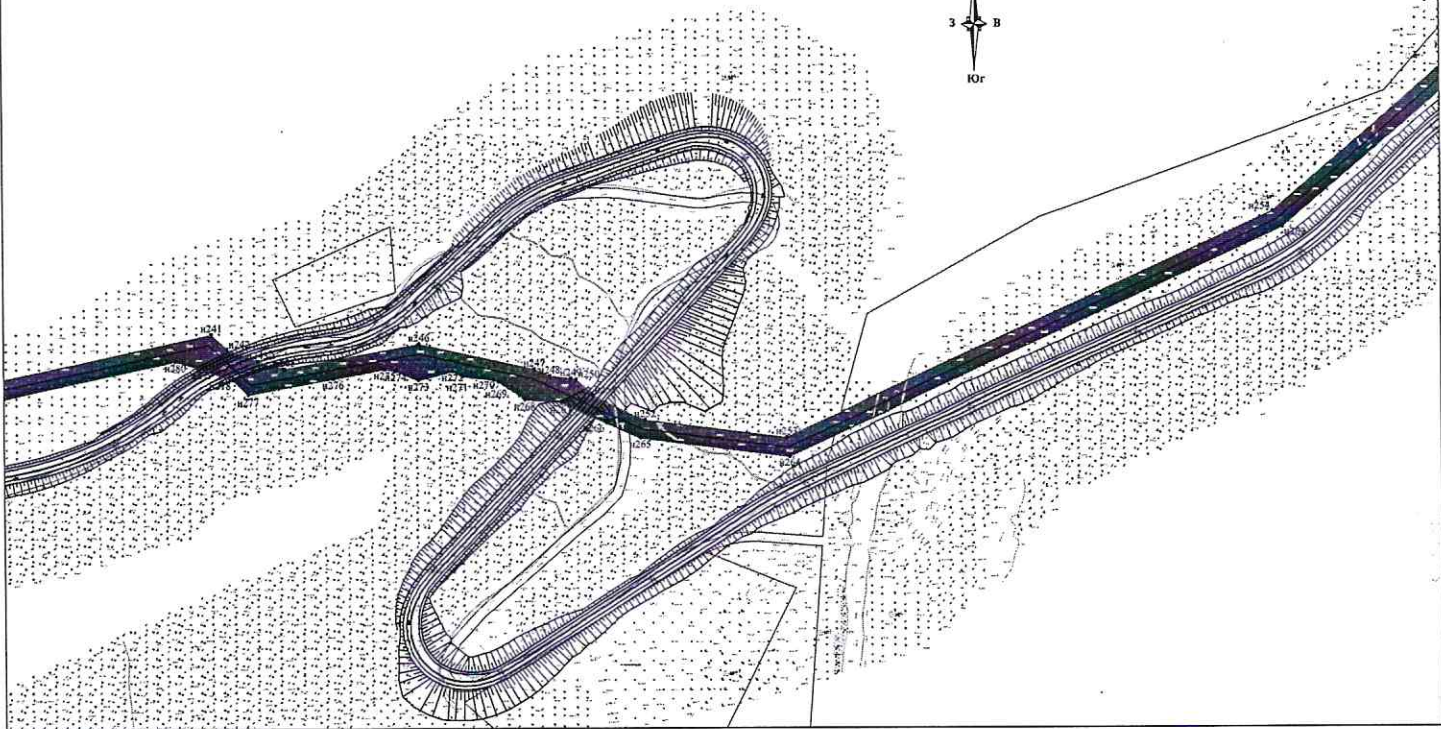
- 1 - характерная точка контура, сведения о которой позволяют однозначно определить её на местности
- - вновь образованная часть контура, сведения о которой достаточны для определения её местоположения
- - существующая часть контура, имеющиеся в ЕГРН сведения о которой достаточны для определения её местоположения

Масштаб 1:2000

Лист 17



Раздел 4  
План границ объекта

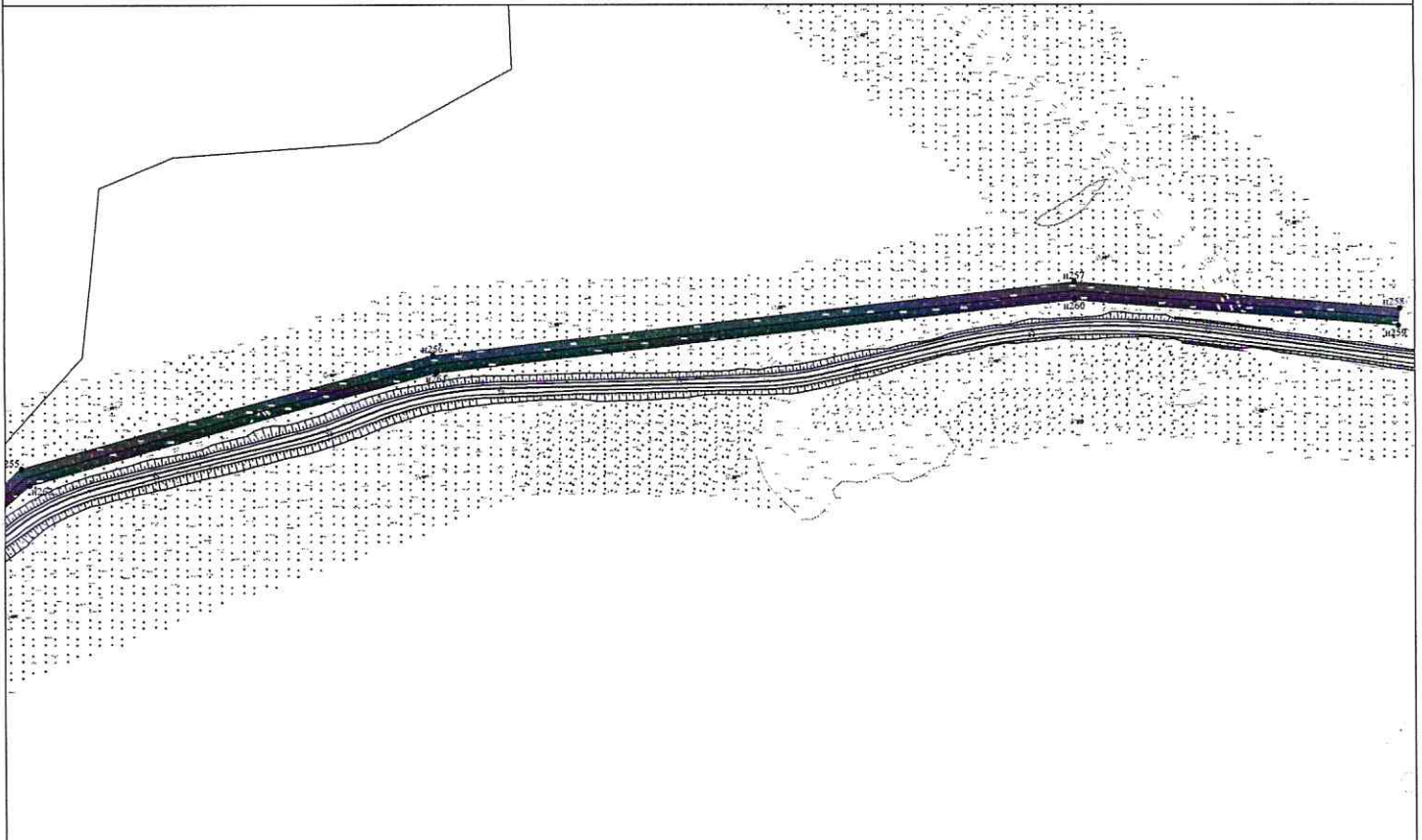


Используемые условные знаки и обозначения:

- 1 - характерная точка контура, сведения о которой позволяют однозначно определить её на местности
- вновь образованная часть контура, сведения о которой достаточны для определения её местоположения
- существующая часть контура, имеющиеся в ЕГРН сведения о которой достаточны для определения её местоположения

Масштаб 1:2000

Лист 18



Используемые условные знаки и обозначения:

- 1 - характерная точка контура, сведения о которой позволяют однозначно определить её на местности
- - вновь образованная часть контура, сведения о которой достаточны для определения её местоположения
- - существующая часть контура, имеющиеся в ЕГРН сведения о которой достаточны для определения её местоположения

Масштаб 1:2000

РАСЧЕТ ПЛАТЫ ЗА ПУБЛИЧНЫЙ СЕРВИТУТ

|   |  |
|---|--|
| Публичное акционерное общество ПАО «Россети Сибири»                             |  |
| Размер платы за публичный сервитут исчисляется по формуле : $A/B*S*0,01\%+Z*10$ |  |
| A   | Кадастровая стоимость земельного участка                       |
| B   | Площадь земельного участка                                     |
| S   | Площадь части земельного участка (публичного сервитута), кв.м. |
| Z   | Сумма платы за сервитут за 1 год                               |

| №№ | Кадастровый номер | Кадастровая стоимость руб.(А) | Площадь З/У (В) | Площадь сервитута (S) | Z           | Рп 10 лет( срок сервитута)руб. |
|----|-------------------|-------------------------------|-----------------|-----------------------|-------------|--------------------------------|
| 1  | 04:03:000000:660  | 42862.19                      | 19 826          | 175                   | 0.037833568 | 0.378335683                    |
| 2  | 04:03:000000:289  | 35924.59                      | 16617           | 410                   | 0.088638635 | 0.886386345                    |
| 3  | 04:03:000000:661  | 1023056.88                    | 643432          | 898                   | 0.142782    | 1.42782                        |
| 4  | 04:03:000000:617  | 156946.95                     | 2080            | 51                    | 0.384821849 | 3.848218486                    |
| 5  | 04:03:000000:644  | 79693252                      | 79693252        | 9085                  | 0.9085      | 9.085                          |
| 6  | 04:03:000000:659  | 12889401.45                   | 129082          | 6947                  | 69.36882902 | 693.6882902                    |
| 7  | 04:03:000000:665  | 72752.87                      | 33652           | 228                   | 0.049291734 | 0.492917341                    |
| 8  | 04:03:090202:1105 | 183179                        | 311             | 251                   | 14.7839     | 147.839                        |
| 9  | 04:03:090202:1273 | 854639                        | 1451            | 26                    | 1.5314      | 15.314                         |
| 10 | 04:03:090202:173  | 20843655.37                   | 63 305          | 3024                  | 99.56751258 | 995.6751258                    |
| 11 | 04:03:090202:1784 | 14 750.40                     | 3 512           | 106                   | 0.04452     | 0.4452                         |
| 12 | 04:03:090202:1987 | 949143.44                     | 8 638           | 514                   | 5.647832    | 56.47832                       |
| 13 | 04:03:090202:211  | 38 426.79                     | 30 099          | 318                   | 0.040598423 | 0.405984226                    |
| 14 | 04:03:090202:2230 | 16 924 726.65                 | 46 676          | 12                    | 0.435120233 | 4.351202327                    |
| 15 | 04:03:090202:2438 | 546 183                       | 891             | 144                   | 8.8272      | 88.272                         |
| 16 | 04:03:090202:501  | 12 444 106.24                 | 9 721 958       | 523                   | 0.066944    | 0.66944                        |
| 17 | 04:03:090202:821  | 11.49                         | 9               | 1                     | 0.000127667 | 0.001276667                    |
| 18 | 04:03:090202:915  | 550.25                        | 431             | 13                    | 0.001659687 | 0.016596868                    |
| 19 | 04:03:090305:11   | 5397.52                       | 23871           | 10846                 | 0.245241096 | 2.452410956                    |



|                                   |                  |             |   |        |             |             |
|-----------------------------------|------------------|-------------|---|--------|-------------|-------------|
| 20                                | 04:03:090305:15  | 91088062.53 | 415348384.2   | 230782 | 5.061169381 | 50.61169381 |
| 21                                | 04:03:090305:234 | 3445729.1   | 59782   | 1445   | 8.328725284 | 83.28725284 |
| 22                                | 04:03:090305:235 | 40571.08    | 179429  | 6997   | 0.158210683 | 1.582106832 |
| 23                                | 04:03:090305:241 | 223.4       | 988   | 5      | 0.000113057 | 0.001130567 |
| 24                                | 04:03:090305:256 | 74662.56    | 45360   | 9734   | 1.6022164   | 16.022164   |
| 25                                | 04:03:090305:281 | 35652.36    | 21660   | 5050   | 0.83123     | 8.3123      |
| 26                                | 04:03:090305:492 | 3346.32     | 2033  | 811    | 0.13349068  | 1.334906798 |
| 27                                | 04:03:090305:493 | 3871827.32  | 96498   | 712    | 2.856785687 | 28.56785687 |
| 28                                | 04:03:090305:498 | 332000      | 1000  | 534    | 17.7288     | 177.288     |
| 29                                | 04:03:090305:505 | 4400        | 22000   | 1206   | 0.02412     | 0.2412      |
| 30                                | 04:03:090305:506 | 2120        | 10600   | 1102   | 0.02204     | 0.2204      |
| 31                                | 04:03:090305:508 | 279890.65   | 2240  | 131    | 1.636860498 | 16.36860498 |
| 32                                | 04:03:090305:557 | 21039.94    | 91478   | 9460   | 0.21758     | 2.1758      |
| 33                                | 04:03:090305:559 | 4457.35     | 19713   | 2707   | 0.061208575 | 0.612085753 |
| 34                                | 04:03:090305:7   | 3850178.85  | 89999   | 1098   | 4.697270389 | 46.97270389 |
| 35                                | 04:03:090202     |             |   | 2 696  | 11.53355279 | 115.3355279 |
| 36                                | 04:03:090305     |             |   | 4 115  | 17.6040523  | 176.040523  |
| Подлежит к уплате по плану (руб): |                  |             |   |        |             | 2746.7      |
| Получатель:                       |                  |             | Министерство экономического развития Республики Алтай |        |             |             |